

**Технический план  
здания**

**Общие сведения о кадастровых работах**

**1. Технический план подготовлен в результате выполнения кадастровых работ в связи с:**

созданием многоквартирного дома, расположенного по адресу: Российская Федерация, Нижегородская область, городской округ город Нижний Новгород, сельский поселок Новинки, улица 2-ая Дорожная, дом 17 и 76 помещений в нем, в том числе 52 жилых помещений и 24 нежилых помещений.

**2. Сведения о заказчике кадастровых работ:**

*Публично-правовая компания «Фонд защиты прав граждан - участников долевого строительства»,  
ИНН 7704446429, ОГРН 517746100032*

(Фамилия, имя, отчество (при наличии отчества) физического лица, страховой номер индивидуального лицевого счета (при наличии), полное наименование юридического лица, органа государственной власти, органа местного самоуправления, иностранного юридического лица с указанием страны его регистрации (инкорпорации))

**3. Сведения о кадастровом инженере:**

Фамилия, имя, отчество (при наличии отчества) *Клак Елена Валерьевна*

Страховой номер индивидуального лицевого счета *123-403-564-12*

Уникальный регистрационный номер члена саморегулируемой организации кадастровых инженеров в реестре членов саморегулируемой организации кадастровых инженеров и дата внесения сведений о физическом лице в такой реестр *№4-0760 от 02.06.2016*

Контактный телефон *8(83170)2-10-72*

Почтовый адрес и адрес электронной почты, по которым осуществляется связь с кадастровым инженером  
*607600, Нижегородская область, город Богородск, улица Ленина, дом 101, elena.klak@yandex.ru*

Наименование саморегулируемой организации кадастровых инженеров, членом которой является кадастровый инженер *АССОЦИАЦИЯ «СОЮЗ КАДАСТРОВЫХ ИНЖЕНЕРОВ»*

Полное или (в случае если имеется) сокращенное наименование юридического лица, если кадастровый инженер является работником юридического лица, адрес юридического лица *Приуральский филиал АО «Ростехинвентаризация-Федеральное БТИ», 614068, г. Пермь, ул. Окулова, 75, корпус 1*

Наименование, номер и дата документа, на основании которого выполняются кадастровые работы  
*Договор подряда №ФЗП-17/1005 от 16.11.2020 г.*

Дата подготовки технического плана (число, месяц, год)

*21.07.2021 г.*

## Характеристики помещений, машино-мест в здании, сооружении

№ п/п	Наименование характеристики	Значение характеристики
1	2	3
1	Кадастровый номер либо ранее присвоенный государственный учетный номер помещения, машино-места (кадастровый, инвентарный или условный)	-
	Кадастровый номер исходного объекта недвижимости (объектов недвижимости)	-
2	Номер, тип этажа (этажей), на котором (которых) расположено помещение, машино-место	2 Этаж
3	Обозначение (номер) помещения, машино-места на поэтажном плане	1
4	Адрес помещения, машино-места	Российская Федерация, Нижегородская область, Нижний Новгород г, Новинки сп., 2-ая Дорожная ул, д. 17, кв. 1
	Местоположение помещения, машино-места	Российская Федерация, Нижегородская область, городской округ город Нижний Новгород, сельский поселок Новинки, улица 2-ая Дорожная, дом 17, квартира 1
	Дополнение местоположения помещения, машино-места	-
5	Назначение помещения	жилое, Квартира
6	Вид (виды) разрешенного использования помещения	Квартира
7	Площадь помещения, машино-места (Р), м <sup>2</sup>	31.8
8	Наименование помещения	-

### Характеристики помещений, машино-мест в здании, сооружении

№ п/п	Наименование характеристики	Значение характеристики
1	2	3
1	Кадастровый номер либо ранее присвоенный государственный учетный номер помещения, машино-места (кадастровый, инвентарный или условный)	-
	Кадастровый номер исходного объекта недвижимости (объектов недвижимости)	-
2	Номер, тип этажа (этажей), на котором (которых) расположено помещение, машино-место	2 Этаж
3	Обозначение (номер) помещения, машино-места на поэтажном плане	2
4	Адрес помещения, машино-места	Российская Федерация, Нижегородская область, Нижний Новгород г, Новинки сп., 2-ая Дорожная ул, д. 17, кв. 2
	Местоположение помещения, машино-места	Российская Федерация, Нижегородская область, городской округ город Нижний Новгород, сельский поселок Новинки, улица 2-ая Дорожная, дом 17, квартира 2
	Дополнение местоположения помещения, машино-места	-
5	Назначение помещения	жилое, Квартира
6	Вид (виды) разрешенного использования помещения	Квартира
7	Площадь помещения, машино-места (Р), м <sup>2</sup>	31.4
8	Наименование помещения	-

### Характеристики помещений, машино-мест в здании, сооружении

№ п/п	Наименование характеристики	Значение характеристики
1	2	3
1	Кадастровый номер либо ранее присвоенный государственный учетный номер помещения, машино-места (кадастровый, инвентарный или условный)	-
	Кадастровый номер исходного объекта недвижимости (объектов недвижимости)	-
2	Номер, тип этажа (этажей), на котором (которых) расположено помещение, машино-место	2 Этаж
3	Обозначение (номер) помещения, машино-места на поэтажном плане	3
4	Адрес помещения, машино-места	Российская Федерация, Нижегородская область, Нижний Новгород г, Новинки сп., 2-ая Дорожная ул, д. 17, кв. 3
	Местоположение помещения, машино-места	Российская Федерация, Нижегородская область, городской округ город Нижний Новгород, сельский поселок Новинки, улица 2-ая Дорожная, дом 17, квартира 3
	Дополнение местоположения помещения, машино-места	-
5	Назначение помещения	жилое, Квартира
6	Вид (виды) разрешенного использования помещения	Квартира
7	Площадь помещения, машино-места (Р), м <sup>2</sup>	46.9
8	Наименование помещения	-

### Характеристики помещений, машино-мест в здании, сооружении

№ п/п	Наименование характеристики	Значение характеристики
1	2	3
1	Кадастровый номер либо ранее присвоенный государственный учетный номер помещения, машино-места (кадастровый, инвентарный или условный)	-
	Кадастровый номер исходного объекта недвижимости (объектов недвижимости)	-
2	Номер, тип этажа (этажей), на котором (которых) расположено помещение, машино-место	2 Этаж
3	Обозначение (номер) помещения, машино-места на поэтажном плане	4
4	Адрес помещения, машино-места	Российская Федерация, Нижегородская область, Нижний Новгород г, Новинки сп., 2-ая Дорожная ул, д. 17, кв. 4
	Местоположение помещения, машино-места	Российская Федерация, Нижегородская область, городской округ город Нижний Новгород, сельский поселок Новинки, улица 2-ая Дорожная, дом 17, квартира 4
	Дополнение местоположения помещения, машино-места	-
5	Назначение помещения	жилое, Квартира
6	Вид (виды) разрешенного использования помещения	Квартира
7	Площадь помещения, машино-места (Р), м <sup>2</sup>	50.6
8	Наименование помещения	-

### Характеристики помещений, машино-мест в здании, сооружении

№ п/п	Наименование характеристики	Значение характеристики
1	2	3
1	Кадастровый номер либо ранее присвоенный государственный учетный номер помещения, машино-места (кадастровый, инвентарный или условный)	-
	Кадастровый номер исходного объекта недвижимости (объектов недвижимости)	-
2	Номер, тип этажа (этажей), на котором (которых) расположено помещение, машино-место	2 Этаж
3	Обозначение (номер) помещения, машино-места на поэтажном плане	5
4	Адрес помещения, машино-места	Российская Федерация, Нижегородская область, Нижний Новгород г, Новинки сп., 2-ая Дорожная ул, д. 17, кв. 5
	Местоположение помещения, машино-места	Российская Федерация, Нижегородская область, городской округ город Нижний Новгород, сельский поселок Новинки, улица 2-ая Дорожная, дом 17, квартира 5
	Дополнение местоположения помещения, машино-места	-
5	Назначение помещения	жилое, Квартира
6	Вид (виды) разрешенного использования помещения	Квартира
7	Площадь помещения, машино-места (Р), м <sup>2</sup>	31.2
8	Наименование помещения	-

### Характеристики помещений, машино-мест в здании, сооружении

№ п/п	Наименование характеристики	Значение характеристики
1	2	3
1	Кадастровый номер либо ранее присвоенный государственный учетный номер помещения, машино-места (кадастровый, инвентарный или условный)	-
	Кадастровый номер исходного объекта недвижимости (объектов недвижимости)	-
2	Номер, тип этажа (этажей), на котором (которых) расположено помещение, машино-место	2 Этаж
3	Обозначение (номер) помещения, машино-места на поэтажном плане	6
4	Адрес помещения, машино-места	Российская Федерация, Нижегородская область, Нижний Новгород г, Новинки сп., 2-ая Дорожная ул, д. 17, кв. 6
	Местоположение помещения, машино-места	Российская Федерация, Нижегородская область, городской округ город Нижний Новгород, сельский поселок Новинки, улица 2-ая Дорожная, дом 17, квартира 6
	Дополнение местоположения помещения, машино-места	-
5	Назначение помещения	жилое, Квартира
6	Вид (виды) разрешенного использования помещения	Квартира
7	Площадь помещения, машино-места (Р), м <sup>2</sup>	31.8
8	Наименование помещения	-

## Характеристики помещений, машино-мест в здании, сооружении

№ п/п	Наименование характеристики	Значение характеристики
1	2	3
1	Кадастровый номер либо ранее присвоенный государственный учетный номер помещения, машино-места (кадастровый, инвентарный или условный)	-
	Кадастровый номер исходного объекта недвижимости (объектов недвижимости)	-
2	Номер, тип этажа (этажей), на котором (которых) расположено помещение, машино-место	2 Этаж
3	Обозначение (номер) помещения, машино-места на поэтажном плане	7
4	Адрес помещения, машино-места	Российская Федерация, Нижегородская область, Нижний Новгород г, Новинки сп., 2-ая Дорожная ул, д. 17, кв. 7
	Местоположение помещения, машино-места	Российская Федерация, Нижегородская область, городской округ город Нижний Новгород, сельский поселок Новинки, улица 2-ая Дорожная, дом 17, квартира 7
	Дополнение местоположения помещения, машино-места	-
5	Назначение помещения	жилое, Квартира
6	Вид (виды) разрешенного использования помещения	Квартира
7	Площадь помещения, машино-места (Р), м <sup>2</sup>	31.6
8	Наименование помещения	-



### Характеристики помещений, машино-мест в здании, сооружении

№ п/п	Наименование характеристики	Значение характеристики
1	2	3
1	Кадастровый номер либо ранее присвоенный государственный учетный номер помещения, машино-места (кадастровый, инвентарный или условный)	-
	Кадастровый номер исходного объекта недвижимости (объектов недвижимости)	-
2	Номер, тип этажа (этажей), на котором (которых) расположено помещение, машино-место	2 Этаж
3	Обозначение (номер) помещения, машино-места на поэтажном плане	8
4	Адрес помещения, машино-места	Российская Федерация, Нижегородская область, Нижний Новгород г, Новинки сп., 2-ая Дорожная ул, д. 17, кв. 8
	Местоположение помещения, машино-места	Российская Федерация, Нижегородская область, городской округ город Нижний Новгород, сельский поселок Новинки, улица 2-ая Дорожная, дом 17, квартира 8
	Дополнение местоположения помещения, машино-места	-
5	Назначение помещения	жилое, Квартира
6	Вид (виды) разрешенного использования помещения	Квартира
7	Площадь помещения, машино-места (Р), м <sup>2</sup>	31.0
8	Наименование помещения	-

### Характеристики помещений, машино-мест в здании, сооружении

№ п/п	Наименование характеристики	Значение характеристики
1	2	3
1	Кадастровый номер либо ранее присвоенный государственный учетный номер помещения, машино-места (кадастровый, инвентарный или условный)	-
	Кадастровый номер исходного объекта недвижимости (объектов недвижимости)	-
2	Номер, тип этажа (этажей), на котором (которых) расположено помещение, машино-место	2 Этаж
3	Обозначение (номер) помещения, машино-места на поэтажном плане	9
4	Адрес помещения, машино-места	Российская Федерация, Нижегородская область, Нижний Новгород г, Новинки сп., 2-ая Дорожная ул, д. 17, кв. 9
	Местоположение помещения, машино-места	Российская Федерация, Нижегородская область, городской округ город Нижний Новгород, сельский поселок Новинки, улица 2-ая Дорожная, дом 17, квартира 9
	Дополнение местоположения помещения, машино-места	-
5	Назначение помещения	жилое, Квартира
6	Вид (виды) разрешенного использования помещения	Квартира
7	Площадь помещения, машино-места (Р), м <sup>2</sup>	50.7
8	Наименование помещения	-

### Характеристики помещений, машино-мест в здании, сооружении

№ п/п	Наименование характеристики	Значение характеристики
1	2	3
1	Кадастровый номер либо ранее присвоенный государственный учетный номер помещения, машино-места (кадастровый, инвентарный или условный)	-
	Кадастровый номер исходного объекта недвижимости (объектов недвижимости)	-
2	Номер, тип этажа (этажей), на котором (которых) расположено помещение, машино-место	2 Этаж
3	Обозначение (номер) помещения, машино-места на поэтажном плане	10
4	Адрес помещения, машино-места	Российская Федерация, Нижегородская область, Нижний Новгород г, Новинки сл., 2-ая Дорожная ул, д. 17, кв. 10
	Местоположение помещения, машино-места	Российская Федерация, Нижегородская область, городской округ город Нижний Новгород, сельский поселок Новинки, улица 2-ая Дорожная, дом 17, квартира 10
	Дополнение местоположения помещения, машино-места	-
5	Назначение помещения	жилое, Квартира
6	Вид (виды) разрешенного использования помещения	Квартира
7	Площадь помещения, машино-места (Р), м <sup>2</sup>	47.3
8	Наименование помещения	-

### Характеристики помещений, машино-мест в здании, сооружении

№ п/п	Наименование характеристики	Значение характеристики
1	2	3
1	Кадастровый номер либо ранее присвоенный государственный учетный номер помещения, машино-места (кадастровый, инвентарный или условный)	-
	Кадастровый номер исходного объекта недвижимости (объектов недвижимости)	-
2	Номер, тип этажа (этажей), на котором (которых) расположено помещение, машино-место	2 Этаж
3	Обозначение (номер) помещения, машино-места на поэтажном плане	11
4	Адрес помещения, машино-места	Российская Федерация, Нижегородская область, Нижний Новгород г, Новинки сл., 2-ая Дорожная ул, д. 17, кв. 11
	Местоположение помещения, машино-места	Российская Федерация, Нижегородская область, городской округ город Нижний Новгород, сельский поселок Новинки, улица 2-ая Дорожная, дом 17, квартира 11
	Дополнение местоположения помещения, машино-места	-
5	Назначение помещения	жилое, Квартира
6	Вид (виды) разрешенного использования помещения	Квартира
7	Площадь помещения, машино-места (Р), м <sup>2</sup>	31.4
8	Наименование помещения	-

### Характеристики помещений, машино-мест в здании, сооружении

№ п/п	Наименование характеристики	Значение характеристики
1	2	3
1	Кадастровый номер либо ранее присвоенный государственный учетный номер помещения, машино-места (кадастровый, инвентарный или условный)	-
	Кадастровый номер исходного объекта недвижимости (объектов недвижимости)	-
2	Номер, тип этажа (этажей), на котором (которых) расположено помещение, машино-место	2 Этаж
3	Обозначение (номер) помещения, машино-места на поэтажном плане	12
4	Адрес помещения, машино-места	Российская Федерация, Нижегородская область, Нижний Новгород г, Новинки сл., 2-ая Дорожная ул, д. 17, кв. 12
	Местоположение помещения, машино-места	Российская Федерация, Нижегородская область, городской округ город Нижний Новгород, сельский поселок Новинки, улица 2-ая Дорожная, дом 17, квартира 12
	Дополнение местоположения помещения, машино-места	-
5	Назначение помещения	жилое, Квартира
6	Вид (виды) разрешенного использования помещения	Квартира
7	Площадь помещения, машино-места (Р), м <sup>2</sup>	31.5
8	Наименование помещения	-

### Характеристики помещений, машино-мест в здании, сооружении

№ п/п	Наименование характеристики	Значение характеристики
1	2	3
1	Кадастровый номер либо ранее присвоенный государственный учетный номер помещения, машино-места (кадастровый, инвентарный или условный)	-
	Кадастровый номер исходного объекта недвижимости (объектов недвижимости)	-
2	Номер, тип этажа (этажей), на котором (которых) расположено помещение, машино-место	2 Этаж
3	Обозначение (номер) помещения, машино-места на поэтажном плане	13
4	Адрес помещения, машино-места	Российская Федерация, Нижегородская область, Нижний Новгород г, Новинки сл., 2-ая Дорожная ул, д. 17, кв. 13
	Местоположение помещения, машино-места	Российская Федерация, Нижегородская область, городской округ город Нижний Новгород, сельский поселок Новинки, улица 2-ая Дорожная, дом 17, квартира 13
	Дополнение местоположения помещения, машино-места	-
5	Назначение помещения	жилое, Квартира
6	Вид (виды) разрешенного использования помещения	Квартира
7	Площадь помещения, машино-места (Р), м <sup>2</sup>	23.8
8	Наименование помещения	-

### Характеристики помещений, машино-мест в здании, сооружении

№ п/п	Наименование характеристики	Значение характеристики
1	2	3
1	Кадастровый номер либо ранее присвоенный государственный учетный номер помещения, машино-места (кадастровый, инвентарный или условный)	-
	Кадастровый номер исходного объекта недвижимости (объектов недвижимости)	-
2	Номер, тип этажа (этажей), на котором (которых) расположено помещение, машино-место	3 Этаж
3	Обозначение (номер) помещения, машино-места на поэтажном плане	14
4	Адрес помещения, машино-места	Российская Федерация, Нижегородская область, Нижний Новгород г, Новинки сл., 2-ая Дорожная ул, д. 17, кв. 14
	Местоположение помещения, машино-места	Российская Федерация, Нижегородская область, городской округ город Нижний Новгород, сельский поселок Новинки, улица 2-ая Дорожная, дом 17, квартира 14
	Дополнение местоположения помещения, машино-места	-
5	Назначение помещения	жилое, Квартира
6	Вид (виды) разрешенного использования помещения	Квартира
7	Площадь помещения, машино-места (Р), м <sup>2</sup>	31.5
8	Наименование помещения	-

### Характеристики помещений, машино-мест в здании, сооружении

№ п/п	Наименование характеристики	Значение характеристики
1	2	3
1	Кадастровый номер либо ранее присвоенный государственный учетный номер помещения, машино-места (кадастровый, инвентарный или условный)	-
	Кадастровый номер исходного объекта недвижимости (объектов недвижимости)	-
2	Номер, тип этажа (этажей), на котором (которых) расположено помещение, машино-место	3 Этаж
3	Обозначение (номер) помещения, машино-места на поэтажном плане	15
4	Адрес помещения, машино-места	Российская Федерация, Нижегородская область, Нижний Новгород г, Новинки сл., 2-ая Дорожная ул, д. 17, кв. 15
	Местоположение помещения, машино-места	Российская Федерация, Нижегородская область, городской округ город Нижний Новгород, сельский поселок Новинки, улица 2-ая Дорожная, дом 17, квартира 15
	Дополнение местоположения помещения, машино-места	-
5	Назначение помещения	жилое, Квартира
6	Вид (виды) разрешенного использования помещения	Квартира
7	Площадь помещения, машино-места (Р), м <sup>2</sup>	31.4
8	Наименование помещения	-



## Характеристики помещений, машино-мест в здании, сооружении

№ п/п	Наименование характеристики	Значение характеристики
1	2	3
1	Кадастровый номер либо ранее присвоенный государственный учетный номер помещения, машино-места (кадастровый, инвентарный или условный)	-
	Кадастровый номер исходного объекта недвижимости (объектов недвижимости)	-
2	Номер, тип этажа (этажей), на котором (которых) расположено помещение, машино-место	3 Этаж
3	Обозначение (номер) помещения, машино-места на поэтажном плане	16
4	Адрес помещения, машино-места	Российская Федерация, Нижегородская область, Нижний Новгород г, Новинки сл., 2-ая Дорожная ул, д. 17, кв. 16
	Местоположение помещения, машино-места	Российская Федерация, Нижегородская область, городской округ город Нижний Новгород, сельский поселок Новинки, улица 2-ая Дорожная, дом 17, квартира 16
	Дополнение местоположения помещения, машино-места	-
5	Назначение помещения	жилое, Квартира
6	Вид (виды) разрешенного использования помещения	Квартира
7	Площадь помещения, машино-места (Р), м <sup>2</sup>	46.9
8	Наименование помещения	-

### Характеристики помещений, машино-мест в здании, сооружении

№ п/п	Наименование характеристики	Значение характеристики
1	2	3
1	Кадастровый номер либо ранее присвоенный государственный учетный номер помещения, машино-места (кадастровый, инвентарный или условный)	-
	Кадастровый номер исходного объекта недвижимости (объектов недвижимости)	-
2	Номер, тип этажа (этажей), на котором (которых) расположено помещение, машино-место	3 Этаж
3	Обозначение (номер) помещения, машино-места на поэтажном плане	17
4	Адрес помещения, машино-места	Российская Федерация, Нижегородская область, Нижний Новгород г, Новинки сл., 2-ая Дорожная ул, д. 17, кв. 17
	Местоположение помещения, машино-места	Российская Федерация, Нижегородская область, городской округ город Нижний Новгород, сельский поселок Новинки, улица 2-ая Дорожная, дом 17, квартира 17
	Дополнение местоположения помещения, машино-места	-
5	Назначение помещения	жилое, Квартира
6	Вид (виды) разрешенного использования помещения	Квартира
7	Площадь помещения, машино-места (Р), м <sup>2</sup>	50.5
8	Наименование помещения	-

### Характеристики помещений, машино-мест в здании, сооружении

№ п/п	Наименование характеристики	Значение характеристики
1	2	3
1	Кадастровый номер либо ранее присвоенный государственный учетный номер помещения, машино-места (кадастровый, инвентарный или условный)	-
	Кадастровый номер исходного объекта недвижимости (объектов недвижимости)	-
2	Номер, тип этажа (этажей), на котором (которых) расположено помещение, машино-место	3 Этаж
3	Обозначение (номер) помещения, машино-места на поэтажном плане	18
4	Адрес помещения, машино-места	Российская Федерация, Нижегородская область, Нижний Новгород г, Новинки сл., 2-ая Дорожная ул, д. 17, кв. 18
	Местоположение помещения, машино-места	Российская Федерация, Нижегородская область, городской округ город Нижний Новгород, сельский поселок Новинки, улица 2-ая Дорожная, дом 17, квартира 18
	Дополнение местоположения помещения, машино-места	-
5	Назначение помещения	жилое, Квартира
6	Вид (виды) разрешенного использования помещения	Квартира
7	Площадь помещения, машино-места (Р), м <sup>2</sup>	30.9
8	Наименование помещения	-

## Характеристики помещений, машино-мест в здании, сооружении

№ п/п	Наименование характеристики	Значение характеристики
1	2	3
1	Кадастровый номер либо ранее присвоенный государственный учетный номер помещения, машино-места (кадастровый, инвентарный или условный)	-
	Кадастровый номер исходного объекта недвижимости (объектов недвижимости)	-
2	Номер, тип этажа (этажей), на котором (которых) расположено помещение, машино-место	3 Этаж
3	Обозначение (номер) помещения, машино-места на поэтажном плане	19
4	Адрес помещения, машино-места	Российская Федерация, Нижегородская область, Нижний Новгород г, Новинки сл., 2-ая Дорожная ул, д. 17, кв. 19
	Местоположение помещения, машино-места	Российская Федерация, Нижегородская область, городской округ город Нижний Новгород, сельский поселок Новинки, улица 2-ая Дорожная, дом 17, квартира 19
	Дополнение местоположения помещения, машино-места	-
5	Назначение помещения	жилое, Квартира
6	Вид (виды) разрешенного использования помещения	Квартира
7	Площадь помещения, машино-места (Р), м <sup>2</sup>	31.8
8	Наименование помещения	-

### Характеристики помещений, машино-мест в здании, сооружении

№ п/п	Наименование характеристики	Значение характеристики
1	2	3
1	Кадастровый номер либо ранее присвоенный государственный учетный номер помещения, машино-места (кадастровый, инвентарный или условный)	-
	Кадастровый номер исходного объекта недвижимости (объектов недвижимости)	-
2	Номер, тип этажа (этажей), на котором (которых) расположено помещение, машино-место	3 Этаж
3	Обозначение (номер) помещения, машино-места на поэтажном плане	20
4	Адрес помещения, машино-места	Российская Федерация, Нижегородская область, Нижний Новгород г, Новинки сл., 2-ая Дорожная ул, д. 17, кв. 20
	Местоположение помещения, машино-места	Российская Федерация, Нижегородская область, городской округ город Нижний Новгород, сельский поселок Новинки, улица 2-ая Дорожная, дом 17, квартира 20
	Дополнение местоположения помещения, машино-места	-
5	Назначение помещения	жилое, Квартира
6	Вид (виды) разрешенного использования помещения	Квартира
7	Площадь помещения, машино-места (Р), м <sup>2</sup>	31.7
8	Наименование помещения	-

### Характеристики помещений, машино-мест в здании, сооружении

№ п/п	Наименование характеристики	Значение характеристики
1	2	3
1	Кадастровый номер либо ранее присвоенный государственный учетный номер помещения, машино-места (кадастровый, инвентарный или условный)	-
	Кадастровый номер исходного объекта недвижимости (объектов недвижимости)	-
2	Номер, тип этажа (этажей), на котором (которых) расположено помещение, машино-место	3 Этаж
3	Обозначение (номер) помещения, машино-места на поэтажном плане	21
4	Адрес помещения, машино-места	Российская Федерация, Нижегородская область, Нижний Новгород г, Новинки сл., 2-ая Дорожная ул, д. 17, кв. 21
	Местоположение помещения, машино-места	Российская Федерация, Нижегородская область, городской округ город Нижний Новгород, сельский поселок Новинки, улица 2-ая Дорожная, дом 17, квартира 21
	Дополнение местоположения помещения, машино-места	-
5	Назначение помещения	жилое, Квартира
6	Вид (виды) разрешенного использования помещения	Квартира
7	Площадь помещения, машино-места (Р), м <sup>2</sup>	31.2
8	Наименование помещения	-

### Характеристики помещений, машино-мест в здании, сооружении

№ п/п	Наименование характеристики	Значение характеристики
1	2	3
1	Кадастровый номер либо ранее присвоенный государственный учетный номер помещения, машино-места (кадастровый, инвентарный или условный)	-
	Кадастровый номер исходного объекта недвижимости (объектов недвижимости)	-
2	Номер, тип этажа (этажей), на котором (которых) расположено помещение, машино-место	3 Этаж
3	Обозначение (номер) помещения, машино-места на поэтажном плане	22
4	Адрес помещения, машино-места	Российская Федерация, Нижегородская область, Нижний Новгород г, Новинки сл., 2-ая Дорожная ул, д. 17, кв. 22
	Местоположение помещения, машино-места	Российская Федерация, Нижегородская область, городской округ город Нижний Новгород, сельский поселок Новинки, улица 2-ая Дорожная, дом 17, квартира 22
	Дополнение местоположения помещения, машино-места	-
5	Назначение помещения	жилое, Квартира
6	Вид (виды) разрешенного использования помещения	Квартира
7	Площадь помещения, машино-места (Р), м <sup>2</sup>	50.2
8	Наименование помещения	-

## Характеристики помещений, машино-мест в здании, сооружении

№ п/п	Наименование характеристики	Значение характеристики
1	2	3
1	Кадастровый номер либо ранее присвоенный государственный учетный номер помещения, машино-места (кадастровый, инвентарный или условный)	-
	Кадастровый номер исходного объекта недвижимости (объектов недвижимости)	-
2	Номер, тип этажа (этажей), на котором (которых) расположено помещение, машино-место	3 Этаж
3	Обозначение (номер) помещения, машино-места на поэтажном плане	23
4	Адрес помещения, машино-места	Российская Федерация, Нижегородская область, Нижний Новгород г, Новинки сл., 2-ая Дорожная ул, д. 17, кв. 23
	Местоположение помещения, машино-места	Российская Федерация, Нижегородская область, городской округ город Нижний Новгород, сельский поселок Новинки, улица 2-ая Дорожная, дом 17, квартира 23
	Дополнение местоположения помещения, машино-места	-
5	Назначение помещения	жилое, Квартира
6	Вид (виды) разрешенного использования помещения	Квартира
7	Площадь помещения, машино-места (Р), м <sup>2</sup>	47.0
8	Наименование помещения	-



## Характеристики помещений, машино-мест в здании, сооружении

№ п/п	Наименование характеристики	Значение характеристики
1	2	3
1	Кадастровый номер либо ранее присвоенный государственный учетный номер помещения, машино-места (кадастровый, инвентарный или условный)	-
	Кадастровый номер исходного объекта недвижимости (объектов недвижимости)	-
2	Номер, тип этажа (этажей), на котором (которых) расположено помещение, машино-место	3 Этаж
3	Обозначение (номер) помещения, машино-места на поэтажном плане	24
4	Адрес помещения, машино-места	Российская Федерация, Нижегородская область, Нижний Новгород г, Новинки сл., 2-ая Дорожная ул, д. 17, кв. 24
	Местоположение помещения, машино-места	Российская Федерация, Нижегородская область, городской округ город Нижний Новгород, сельский поселок Новинки, улица 2-ая Дорожная, дом 17, квартира 24
	Дополнение местоположения помещения, машино-места	-
5	Назначение помещения	жилое, Квартира
6	Вид (виды) разрешенного использования помещения	Квартира
7	Площадь помещения, машино-места (Р), м <sup>2</sup>	31.2
8	Наименование помещения	-

### Характеристики помещений, машино-мест в здании, сооружении

№ п/п	Наименование характеристики	Значение характеристики
1	2	3
1	Кадастровый номер либо ранее присвоенный государственный учетный номер помещения, машино-места (кадастровый, инвентарный или условный)	-
	Кадастровый номер исходного объекта недвижимости (объектов недвижимости)	-
2	Номер, тип этажа (этажей), на котором (которых) расположено помещение, машино-место	3 Этаж
3	Обозначение (номер) помещения, машино-места на поэтажном плане	25
4	Адрес помещения, машино-места	Российская Федерация, Нижегородская область, Нижний Новгород г, Новинки сл., 2-ая Дорожная ул, д. 17, кв. 25
	Местоположение помещения, машино-места	Российская Федерация, Нижегородская область, городской округ город Нижний Новгород, сельский поселок Новинки, улица 2-ая Дорожная, дом 17, квартира 25
	Дополнение местоположения помещения, машино-места	-
5	Назначение помещения	жилое, Квартира
6	Вид (виды) разрешенного использования помещения	Квартира
7	Площадь помещения, машино-места (Р), м <sup>2</sup>	31.6
8	Наименование помещения	-

## Характеристики помещений, машино-мест в здании, сооружении

№ п/п	Наименование характеристики	Значение характеристики
1	2	3
1	Кадастровый номер либо ранее присвоенный государственный учетный номер помещения, машино-места (кадастровый, инвентарный или условный)	-
	Кадастровый номер исходного объекта недвижимости (объектов недвижимости)	-
2	Номер, тип этажа (этажей), на котором (которых) расположено помещение, машино-место	3 Этаж
3	Обозначение (номер) помещения, машино-места на поэтажном плане	26
4	Адрес помещения, машино-места	Российская Федерация, Нижегородская область, Нижний Новгород г, Новинки сл., 2-ая Дорожная ул, д. 17, кв. 26
	Местоположение помещения, машино-места	Российская Федерация, Нижегородская область, городской округ город Нижний Новгород, сельский поселок Новинки, улица 2-ая Дорожная, дом 17, квартира 26
	Дополнение местоположения помещения, машино-места	-
5	Назначение помещения	жилое, Квартира
6	Вид (виды) разрешенного использования помещения	Квартира
7	Площадь помещения, машино-места (Р), м <sup>2</sup>	23.6
8	Наименование помещения	-

## Характеристики помещений, машино-мест в здании, сооружении

№ п/п	Наименование характеристики	Значение характеристики
1	2	3
1	Кадастровый номер либо ранее присвоенный государственный учетный номер помещения, машино-места (кадастровый, инвентарный или условный)	-
	Кадастровый номер исходного объекта недвижимости (объектов недвижимости)	-
2	Номер, тип этажа (этажей), на котором (которых) расположено помещение, машино-место	4 Этаж
3	Обозначение (номер) помещения, машино-места на поэтажном плане	27
4	Адрес помещения, машино-места	Российская Федерация, Нижегородская область, Нижний Новгород г, Новинки сл., 2-ая Дорожная ул, д. 17, кв. 27
	Местоположение помещения, машино-места	Российская Федерация, Нижегородская область, городской округ город Нижний Новгород, сельский поселок Новинки, улица 2-ая Дорожная, дом 17, квартира 27
	Дополнение местоположения помещения, машино-места	-
5	Назначение помещения	жилое, Квартира
6	Вид (виды) разрешенного использования помещения	Квартира
7	Площадь помещения, машино-места (Р), м <sup>2</sup>	31.4
8	Наименование помещения	-

### Характеристики помещений, машино-мест в здании, сооружении

№ п/п	Наименование характеристики	Значение характеристики
1	2	3
1	Кадастровый номер либо ранее присвоенный государственный учетный номер помещения, машино-места (кадастровый, инвентарный или условный)	-
	Кадастровый номер исходного объекта недвижимости (объектов недвижимости)	-
2	Номер, тип этажа (этажей), на котором (которых) расположено помещение, машино-место	4 Этаж
3	Обозначение (номер) помещения, машино-места на поэтажном плане	28
4	Адрес помещения, машино-места	Российская Федерация, Нижегородская область, Нижний Новгород г, Новинки сл., 2-ая Дорожная ул, д. 17, кв. 28
	Местоположение помещения, машино-места	Российская Федерация, Нижегородская область, городской округ город Нижний Новгород, сельский поселок Новинки, улица 2-ая Дорожная, дом 17, квартира 28
	Дополнение местоположения помещения, машино-места	-
5	Назначение помещения	жилое, Квартира
6	Вид (виды) разрешенного использования помещения	Квартира
7	Площадь помещения, машино-места (Р), м <sup>2</sup>	31.5
8	Наименование помещения	-

### Характеристики помещений, машино-мест в здании, сооружении

№ п/п	Наименование характеристики	Значение характеристики
1	2	3
1	Кадастровый номер либо ранее присвоенный государственный учетный номер помещения, машино-места (кадастровый, инвентарный или условный)	-
	Кадастровый номер исходного объекта недвижимости (объектов недвижимости)	-
2	Номер, тип этажа (этажей), на котором (которых) расположено помещение, машино-место	4 Этаж
3	Обозначение (номер) помещения, машино-места на поэтажном плане	29
4	Адрес помещения, машино-места	Российская Федерация, Нижегородская область, Нижний Новгород г, Новинки сл., 2-ая Дорожная ул, д. 17, кв. 29
	Местоположение помещения, машино-места	Российская Федерация, Нижегородская область, городской округ город Нижний Новгород, сельский поселок Новинки, улица 2-ая Дорожная, дом 17, квартира 29
	Дополнение местоположения помещения, машино-места	-
5	Назначение помещения	жилое, Квартира
6	Вид (виды) разрешенного использования помещения	Квартира
7	Площадь помещения, машино-места (Р), м <sup>2</sup>	46.8
8	Наименование помещения	-

### Характеристики помещений, машино-мест в здании, сооружении

№ п/п	Наименование характеристики	Значение характеристики
1	2	3
1	Кадастровый номер либо ранее присвоенный государственный учетный номер помещения, машино-места (кадастровый, инвентарный или условный)	-
	Кадастровый номер исходного объекта недвижимости (объектов недвижимости)	-
2	Номер, тип этажа (этажей), на котором (которых) расположено помещение, машино-место	4 Этаж
3	Обозначение (номер) помещения, машино-места на поэтажном плане	30
4	Адрес помещения, машино-места	Российская Федерация, Нижегородская область, Нижний Новгород г, Новинки сл., 2-ая Дорожная ул, д. 17, кв. 30
	Местоположение помещения, машино-места	Российская Федерация, Нижегородская область, городской округ город Нижний Новгород, сельский поселок Новинки, улица 2-ая Дорожная, дом 17, квартира 30
	Дополнение местоположения помещения, машино-места	-
5	Назначение помещения	жилое, Квартира
6	Вид (виды) разрешенного использования помещения	Квартира
7	Площадь помещения, машино-места (Р), м <sup>2</sup>	50.8
8	Наименование помещения	-

## Характеристики помещений, машино-мест в здании, сооружении

№ п/п	Наименование характеристики	Значение характеристики
1	2	3
1	Кадастровый номер либо ранее присвоенный государственный учетный номер помещения, машино-места (кадастровый, инвентарный или условный)	-
	Кадастровый номер исходного объекта недвижимости (объектов недвижимости)	-
2	Номер, тип этажа (этажей), на котором (которых) расположено помещение, машино-место	4 Этаж
3	Обозначение (номер) помещения, машино-места на поэтажном плане	31
4	Адрес помещения, машино-места	Российская Федерация, Нижегородская область, Нижний Новгород г, Новинки сл., 2-ая Дорожная ул, д. 17, кв. 31
	Местоположение помещения, машино-места	Российская Федерация, Нижегородская область, городской округ город Нижний Новгород, сельский поселок Новинки, улица 2-ая Дорожная, дом 17, квартира 31
	Дополнение местоположения помещения, машино-места	-
5	Назначение помещения	жилое, Квартира
6	Вид (виды) разрешенного использования помещения	Квартира
7	Площадь помещения, машино-места (Р), м <sup>2</sup>	31.0
8	Наименование помещения	-



### Характеристики помещений, машино-мест в здании, сооружении

№ п/п	Наименование характеристики	Значение характеристики
1	2	3
1	Кадастровый номер либо ранее присвоенный государственный учетный номер помещения, машино-места (кадастровый, инвентарный или условный)	-
	Кадастровый номер исходного объекта недвижимости (объектов недвижимости)	-
2	Номер, тип этажа (этажей), на котором (которых) расположено помещение, машино-место	4 Этаж
3	Обозначение (номер) помещения, машино-места на поэтажном плане	32
4	Адрес помещения, машино-места	Российская Федерация, Нижегородская область, Нижний Новгород г, Новинки сл., 2-ая Дорожная ул, д. 17, кв. 32
	Местоположение помещения, машино-места	Российская Федерация, Нижегородская область, городской округ город Нижний Новгород, сельский поселок Новинки, улица 2-ая Дорожная, дом 17, квартира 32
	Дополнение местоположения помещения, машино-места	-
5	Назначение помещения	жилое, Квартира
6	Вид (виды) разрешенного использования помещения	Квартира
7	Площадь помещения, машино-места (Р), м <sup>2</sup>	31.8
8	Наименование помещения	-

### Характеристики помещений, машино-мест в здании, сооружении

№ п/п	Наименование характеристики	Значение характеристики
1	2	3
1	Кадастровый номер либо ранее присвоенный государственный учетный номер помещения, машино-места (кадастровый, инвентарный или условный)	-
	Кадастровый номер исходного объекта недвижимости (объектов недвижимости)	-
2	Номер, тип этажа (этажей), на котором (которых) расположено помещение, машино-место	4 Этаж
3	Обозначение (номер) помещения, машино-места на поэтажном плане	33
4	Адрес помещения, машино-места	Российская Федерация, Нижегородская область, Нижний Новгород г, Новинки сл., 2-ая Дорожная ул, д. 17, кв. 33
	Местоположение помещения, машино-места	Российская Федерация, Нижегородская область, городской округ город Нижний Новгород, сельский поселок Новинки, улица 2-ая Дорожная, дом 17, квартира 33
	Дополнение местоположения помещения, машино-места	-
5	Назначение помещения	жилое, Квартира
6	Вид (виды) разрешенного использования помещения	Квартира
7	Площадь помещения, машино-места (Р), м <sup>2</sup>	31.9
8	Наименование помещения	-

### Характеристики помещений, машино-мест в здании, сооружении

№ п/п	Наименование характеристики	Значение характеристики
1	2	3
1	Кадастровый номер либо ранее присвоенный государственный учетный номер помещения, машино-места (кадастровый, инвентарный или условный)	-
	Кадастровый номер исходного объекта недвижимости (объектов недвижимости)	-
2	Номер, тип этажа (этажей), на котором (которых) расположено помещение, машино-место	4 Этаж
3	Обозначение (номер) помещения, машино-места на поэтажном плане	34
4	Адрес помещения, машино-места	Российская Федерация, Нижегородская область, Нижний Новгород г, Новинки сл., 2-ая Дорожная ул, д. 17, кв. 34
	Местоположение помещения, машино-места	Российская Федерация, Нижегородская область, городской округ город Нижний Новгород, сельский поселок Новинки, улица 2-ая Дорожная, дом 17, квартира 34
	Дополнение местоположения помещения, машино-места	-
5	Назначение помещения	жилое, Квартира
6	Вид (виды) разрешенного использования помещения	Квартира
7	Площадь помещения, машино-места (Р), м <sup>2</sup>	30.9
8	Наименование помещения	-

### Характеристики помещений, машино-мест в здании, сооружении

№ п/п	Наименование характеристики	Значение характеристики
1	2	3
1	Кадастровый номер либо ранее присвоенный государственный учетный номер помещения, машино-места (кадастровый, инвентарный или условный)	-
	Кадастровый номер исходного объекта недвижимости (объектов недвижимости)	-
2	Номер, тип этажа (этажей), на котором (которых) расположено помещение, машино-место	4 Этаж
3	Обозначение (номер) помещения, машино-места на поэтажном плане	35
4	Адрес помещения, машино-места	Российская Федерация, Нижегородская область, Нижний Новгород г, Новинки сл., 2-ая Дорожная ул, д. 17, кв. 35
	Местоположение помещения, машино-места	Российская Федерация, Нижегородская область, городской округ город Нижний Новгород, сельский поселок Новинки, улица 2-ая Дорожная, дом 17, квартира 35
	Дополнение местоположения помещения, машино-места	-
5	Назначение помещения	жилое, Квартира
6	Вид (виды) разрешенного использования помещения	Квартира
7	Площадь помещения, машино-места (Р), м <sup>2</sup>	50.2
8	Наименование помещения	-

## Характеристики помещений, машино-мест в здании, сооружении

№ п/п	Наименование характеристики	Значение характеристики
1	2	3
1	Кадастровый номер либо ранее присвоенный государственный учетный номер помещения, машино-места (кадастровый, инвентарный или условный)	-
	Кадастровый номер исходного объекта недвижимости (объектов недвижимости)	-
2	Номер, тип этажа (этажей), на котором (которых) расположено помещение, машино-место	4 Этаж
3	Обозначение (номер) помещения, машино-места на поэтажном плане	36
4	Адрес помещения, машино-места	Российская Федерация, Нижегородская область, Нижний Новгород г, Новинки сл., 2-ая Дорожная ул, д. 17, кв. 36
	Местоположение помещения, машино-места	Российская Федерация, Нижегородская область, городской округ город Нижний Новгород, сельский поселок Новинки, улица 2-ая Дорожная, дом 17, квартира 36
	Дополнение местоположения помещения, машино-места	-
5	Назначение помещения	жилое, Квартира
6	Вид (виды) разрешенного использования помещения	Квартира
7	Площадь помещения, машино-места (Р), м <sup>2</sup>	46.6
8	Наименование помещения	-

### Характеристики помещений, машино-мест в здании, сооружении

№ п/п	Наименование характеристики	Значение характеристики
1	2	3
1	Кадастровый номер либо ранее присвоенный государственный учетный номер помещения, машино-места (кадастровый, инвентарный или условный)	-
	Кадастровый номер исходного объекта недвижимости (объектов недвижимости)	-
2	Номер, тип этажа (этажей), на котором (которых) расположено помещение, машино-место	4 Этаж
3	Обозначение (номер) помещения, машино-места на поэтажном плане	37
4	Адрес помещения, машино-места	Российская Федерация, Нижегородская область, Нижний Новгород г, Новинки сл., 2-ая Дорожная ул, д. 17, кв. 37
	Местоположение помещения, машино-места	Российская Федерация, Нижегородская область, городской округ город Нижний Новгород, сельский поселок Новинки, улица 2-ая Дорожная, дом 17, квартира 37
	Дополнение местоположения помещения, машино-места	-
5	Назначение помещения	жилое, Квартира
6	Вид (виды) разрешенного использования помещения	Квартира
7	Площадь помещения, машино-места (Р), м <sup>2</sup>	31.4
8	Наименование помещения	-

## Характеристики помещений, машино-мест в здании, сооружении

№ п/п	Наименование характеристики	Значение характеристики
1	2	3
1	Кадастровый номер либо ранее присвоенный государственный учетный номер помещения, машино-места (кадастровый, инвентарный или условный)	-
	Кадастровый номер исходного объекта недвижимости (объектов недвижимости)	-
2	Номер, тип этажа (этажей), на котором (которых) расположено помещение, машино-место	4 Этаж
3	Обозначение (номер) помещения, машино-места на поэтажном плане	38
4	Адрес помещения, машино-места	Российская Федерация, Нижегородская область, Нижний Новгород г, Новинки сл., 2-ая Дорожная ул, д. 17, кв. 38
	Местоположение помещения, машино-места	Российская Федерация, Нижегородская область, городской округ город Нижний Новгород, сельский поселок Новинки, улица 2-ая Дорожная, дом 17, квартира 38
	Дополнение местоположения помещения, машино-места	-
5	Назначение помещения	жилое, Квартира
6	Вид (виды) разрешенного использования помещения	Квартира
7	Площадь помещения, машино-места (Р), м <sup>2</sup>	31.6
8	Наименование помещения	-

## Характеристики помещений, машино-мест в здании, сооружении

№ п/п	Наименование характеристики	Значение характеристики
1	2	3
1	Кадастровый номер либо ранее присвоенный государственный учетный номер помещения, машино-места (кадастровый, инвентарный или условный)	-
	Кадастровый номер исходного объекта недвижимости (объектов недвижимости)	-
2	Номер, тип этажа (этажей), на котором (которых) расположено помещение, машино-место	4 Этаж
3	Обозначение (номер) помещения, машино-места на поэтажном плане	39
4	Адрес помещения, машино-места	Российская Федерация, Нижегородская область, Нижний Новгород г, Новинки сл., 2-ая Дорожная ул, д. 17, кв. 39
	Местоположение помещения, машино-места	Российская Федерация, Нижегородская область, городской округ город Нижний Новгород, сельский поселок Новинки, улица 2-ая Дорожная, дом 17, квартира 39
	Дополнение местоположения помещения, машино-места	-
5	Назначение помещения	жилое, Квартира
6	Вид (виды) разрешенного использования помещения	Квартира
7	Площадь помещения, машино-места (Р), м <sup>2</sup>	23.6
8	Наименование помещения	-



## Характеристики помещений, машино-мест в здании, сооружении

№ п/п	Наименование характеристики	Значение характеристики
1	2	3
1	Кадастровый номер либо ранее присвоенный государственный учетный номер помещения, машино-места (кадастровый, инвентарный или условный)	-
	Кадастровый номер исходного объекта недвижимости (объектов недвижимости)	-
2	Номер, тип этажа (этажей), на котором (которых) расположено помещение, машино-место	5 Этаж
3	Обозначение (номер) помещения, машино-места на поэтажном плане	40
4	Адрес помещения, машино-места	Российская Федерация, Нижегородская область, Нижний Новгород г, Новинки сл., 2-ая Дорожная ул, д. 17, кв. 40
	Местоположение помещения, машино-места	Российская Федерация, Нижегородская область, городской округ город Нижний Новгород, сельский поселок Новинки, улица 2-ая Дорожная, дом 17, квартира 40
	Дополнение местоположения помещения, машино-места	-
5	Назначение помещения	жилое, Квартира
6	Вид (виды) разрешенного использования помещения	Квартира
7	Площадь помещения, машино-места (Р), м <sup>2</sup>	31.4
8	Наименование помещения	-

## Характеристики помещений, машино-мест в здании, сооружении

№ п/п	Наименование характеристики	Значение характеристики
1	2	3
1	Кадастровый номер либо ранее присвоенный государственный учетный номер помещения, машино-места (кадастровый, инвентарный или условный)	-
	Кадастровый номер исходного объекта недвижимости (объектов недвижимости)	-
2	Номер, тип этажа (этажей), на котором (которых) расположено помещение, машино-место	5 Этаж
3	Обозначение (номер) помещения, машино-места на поэтажном плане	41
4	Адрес помещения, машино-места	Российская Федерация, Нижегородская область, Нижний Новгород г, Новинки сл., 2-ая Дорожная ул, д. 17, кв. 41
	Местоположение помещения, машино-места	Российская Федерация, Нижегородская область, городской округ город Нижний Новгород, сельский поселок Новинки, улица 2-ая Дорожная, дом 17, квартира 41
	Дополнение местоположения помещения, машино-места	-
5	Назначение помещения	жилое, Квартира
6	Вид (виды) разрешенного использования помещения	Квартира
7	Площадь помещения, машино-места (Р), м <sup>2</sup>	31.3
8	Наименование помещения	-

## Характеристики помещений, машино-мест в здании, сооружении

№ п/п	Наименование характеристики	Значение характеристики
1	2	3
1	Кадастровый номер либо ранее присвоенный государственный учетный номер помещения, машино-места (кадастровый, инвентарный или условный)	-
	Кадастровый номер исходного объекта недвижимости (объектов недвижимости)	-
2	Номер, тип этажа (этажей), на котором (которых) расположено помещение, машино-место	5 Этаж
3	Обозначение (номер) помещения, машино-места на поэтажном плане	42
4	Адрес помещения, машино-места	Российская Федерация, Нижегородская область, Нижний Новгород г, Новинки сл., 2-ая Дорожная ул, д. 17, кв. 42
	Местоположение помещения, машино-места	Российская Федерация, Нижегородская область, городской округ город Нижний Новгород, сельский поселок Новинки, улица 2-ая Дорожная, дом 17, квартира 42
	Дополнение местоположения помещения, машино-места	-
5	Назначение помещения	жилое, Квартира
6	Вид (виды) разрешенного использования помещения	Квартира
7	Площадь помещения, машино-места (Р), м <sup>2</sup>	47.0
8	Наименование помещения	-

## Характеристики помещений, машино-мест в здании, сооружении

№ п/п	Наименование характеристики	Значение характеристики
1	2	3
1	Кадастровый номер либо ранее присвоенный государственный учетный номер помещения, машино-места (кадастровый, инвентарный или условный)	-
	Кадастровый номер исходного объекта недвижимости (объектов недвижимости)	-
2	Номер, тип этажа (этажей), на котором (которых) расположено помещение, машино-место	5 Этаж
3	Обозначение (номер) помещения, машино-места на поэтажном плане	43
4	Адрес помещения, машино-места	Российская Федерация, Нижегородская область, Нижний Новгород г, Новинки сл., 2-ая Дорожная ул, д. 17, кв. 43
	Местоположение помещения, машино-места	Российская Федерация, Нижегородская область, городской округ город Нижний Новгород, сельский поселок Новинки, улица 2-ая Дорожная, дом 17, квартира 43
	Дополнение местоположения помещения, машино-места	-
5	Назначение помещения	жилое, Квартира
6	Вид (виды) разрешенного использования помещения	Квартира
7	Площадь помещения, машино-места (Р), м <sup>2</sup>	50.2
8	Наименование помещения	-

### Характеристики помещений, машино-мест в здании, сооружении

№ п/п	Наименование характеристики	Значение характеристики
1	2	3
1	Кадастровый номер либо ранее присвоенный государственный учетный номер помещения, машино-места (кадастровый, инвентарный или условный)	-
	Кадастровый номер исходного объекта недвижимости (объектов недвижимости)	-
2	Номер, тип этажа (этажей), на котором (которых) расположено помещение, машино-место	5 Этаж
3	Обозначение (номер) помещения, машино-места на поэтажном плане	44
4	Адрес помещения, машино-места	Российская Федерация, Нижегородская область, Нижний Новгород г, Новинки сл., 2-ая Дорожная ул, д. 17, кв. 44
	Местоположение помещения, машино-места	Российская Федерация, Нижегородская область, городской округ город Нижний Новгород, сельский поселок Новинки, улица 2-ая Дорожная, дом 17, квартира 44
	Дополнение местоположения помещения, машино-места	-
5	Назначение помещения	жилое, Квартира
6	Вид (виды) разрешенного использования помещения	Квартира
7	Площадь помещения, машино-места (Р), м <sup>2</sup>	30.8
8	Наименование помещения	-

### Характеристики помещений, машино-мест в здании, сооружении

№ п/п	Наименование характеристики	Значение характеристики
1	2	3
1	Кадастровый номер либо ранее присвоенный государственный учетный номер помещения, машино-места (кадастровый, инвентарный или условный)	-
	Кадастровый номер исходного объекта недвижимости (объектов недвижимости)	-
2	Номер, тип этажа (этажей), на котором (которых) расположено помещение, машино-место	5 Этаж
3	Обозначение (номер) помещения, машино-места на поэтажном плане	45
4	Адрес помещения, машино-места	Российская Федерация, Нижегородская область, Нижний Новгород г, Новинки сл., 2-ая Дорожная ул, д. 17, кв. 45
	Местоположение помещения, машино-места	Российская Федерация, Нижегородская область, городской округ город Нижний Новгород, сельский поселок Новинки, улица 2-ая Дорожная, дом 17, квартира 45
	Дополнение местоположения помещения, машино-места	-
5	Назначение помещения	жилое, Квартира
6	Вид (виды) разрешенного использования помещения	Квартира
7	Площадь помещения, машино-места (Р), м <sup>2</sup>	31.7
8	Наименование помещения	-

## Характеристики помещений, машино-мест в здании, сооружении

№ п/п	Наименование характеристики	Значение характеристики
1	2	3
1	Кадастровый номер либо ранее присвоенный государственный учетный номер помещения, машино-места (кадастровый, инвентарный или условный)	-
	Кадастровый номер исходного объекта недвижимости (объектов недвижимости)	-
2	Номер, тип этажа (этажей), на котором (которых) расположено помещение, машино-место	5 Этаж
3	Обозначение (номер) помещения, машино-места на поэтажном плане	46
4	Адрес помещения, машино-места	Российская Федерация, Нижегородская область, Нижний Новгород г, Новинки сл., 2-ая Дорожная ул, д. 17, кв. 46
	Местоположение помещения, машино-места	Российская Федерация, Нижегородская область, городской округ город Нижний Новгород, сельский поселок Новинки, улица 2-ая Дорожная, дом 17, квартира 46
	Дополнение местоположения помещения, машино-места	-
5	Назначение помещения	жилое, Квартира
6	Вид (виды) разрешенного использования помещения	Квартира
7	Площадь помещения, машино-места (Р), м <sup>2</sup>	31.7
8	Наименование помещения	-

## Характеристики помещений, машино-мест в здании, сооружении

№ п/п	Наименование характеристики	Значение характеристики
1	2	3
1	Кадастровый номер либо ранее присвоенный государственный учетный номер помещения, машино-места (кадастровый, инвентарный или условный)	-
	Кадастровый номер исходного объекта недвижимости (объектов недвижимости)	-
2	Номер, тип этажа (этажей), на котором (которых) расположено помещение, машино-место	5 Этаж
3	Обозначение (номер) помещения, машино-места на поэтажном плане	47
4	Адрес помещения, машино-места	Российская Федерация, Нижегородская область, Нижний Новгород г, Новинки сл., 2-ая Дорожная ул, д. 17, кв. 47
	Местоположение помещения, машино-места	Российская Федерация, Нижегородская область, городской округ город Нижний Новгород, сельский поселок Новинки, улица 2-ая Дорожная, дом 17, квартира 47
	Дополнение местоположения помещения, машино-места	-
5	Назначение помещения	жилое, Квартира
6	Вид (виды) разрешенного использования помещения	Квартира
7	Площадь помещения, машино-места (Р), м <sup>2</sup>	31.0
8	Наименование помещения	-



## Характеристики помещений, машино-мест в здании, сооружении

№ п/п	Наименование характеристики	Значение характеристики
1	2	3
1	Кадастровый номер либо ранее присвоенный государственный учетный номер помещения, машино-места (кадастровый, инвентарный или условный)	-
	Кадастровый номер исходного объекта недвижимости (объектов недвижимости)	-
2	Номер, тип этажа (этажей), на котором (которых) расположено помещение, машино-место	5 Этаж
3	Обозначение (номер) помещения, машино-места на поэтажном плане	48
4	Адрес помещения, машино-места	Российская Федерация, Нижегородская область, Нижний Новгород г, Новинки сл., 2-ая Дорожная ул, д. 17, кв. 48
	Местоположение помещения, машино-места	Российская Федерация, Нижегородская область, городской округ город Нижний Новгород, сельский поселок Новинки, улица 2-ая Дорожная, дом 17, квартира 48
	Дополнение местоположения помещения, машино-места	-
5	Назначение помещения	жилое, Квартира
6	Вид (виды) разрешенного использования помещения	Квартира
7	Площадь помещения, машино-места (Р), м <sup>2</sup>	50.3
8	Наименование помещения	-

## Характеристики помещений, машино-мест в здании, сооружении

№ п/п	Наименование характеристики	Значение характеристики
1	2	3
1	Кадастровый номер либо ранее присвоенный государственный учетный номер помещения, машино-места (кадастровый, инвентарный или условный)	-
	Кадастровый номер исходного объекта недвижимости (объектов недвижимости)	-
2	Номер, тип этажа (этажей), на котором (которых) расположено помещение, машино-место	5 Этаж
3	Обозначение (номер) помещения, машино-места на поэтажном плане	49
4	Адрес помещения, машино-места	Российская Федерация, Нижегородская область, Нижний Новгород г, Новинки сл., 2-ая Дорожная ул, д. 17, кв. 49
	Местоположение помещения, машино-места	Российская Федерация, Нижегородская область, городской округ город Нижний Новгород, сельский поселок Новинки, улица 2-ая Дорожная, дом 17, квартира 49
	Дополнение местоположения помещения, машино-места	-
5	Назначение помещения	жилое, Квартира
6	Вид (виды) разрешенного использования помещения	Квартира
7	Площадь помещения, машино-места (Р), м <sup>2</sup>	46.9
8	Наименование помещения	-

### Характеристики помещений, машино-мест в здании, сооружении

№ п/п	Наименование характеристики	Значение характеристики
1	2	3
1	Кадастровый номер либо ранее присвоенный государственный учетный номер помещения, машино-места (кадастровый, инвентарный или условный)	-
	Кадастровый номер исходного объекта недвижимости (объектов недвижимости)	-
2	Номер, тип этажа (этажей), на котором (которых) расположено помещение, машино-место	5 Этаж
3	Обозначение (номер) помещения, машино-места на поэтажном плане	50
4	Адрес помещения, машино-места	Российская Федерация, Нижегородская область, Нижний Новгород г, Новинки сл., 2-ая Дорожная ул, д. 17, кв. 50
	Местоположение помещения, машино-места	Российская Федерация, Нижегородская область, городской округ город Нижний Новгород, сельский поселок Новинки, улица 2-ая Дорожная, дом 17, квартира 50
	Дополнение местоположения помещения, машино-места	-
5	Назначение помещения	жилое, Квартира
6	Вид (виды) разрешенного использования помещения	Квартира
7	Площадь помещения, машино-места (Р), м <sup>2</sup>	31.4
8	Наименование помещения	-

### Характеристики помещений, машино-мест в здании, сооружении

№ п/п	Наименование характеристики	Значение характеристики
1	2	3
1	Кадастровый номер либо ранее присвоенный государственный учетный номер помещения, машино-места (кадастровый, инвентарный или условный)	-
	Кадастровый номер исходного объекта недвижимости (объектов недвижимости)	-
2	Номер, тип этажа (этажей), на котором (которых) расположено помещение, машино-место	5 Этаж
3	Обозначение (номер) помещения, машино-места на поэтажном плане	51
4	Адрес помещения, машино-места	Российская Федерация, Нижегородская область, Нижний Новгород г, Новинки сл., 2-ая Дорожная ул, д. 17, кв. 51
	Местоположение помещения, машино-места	Российская Федерация, Нижегородская область, городской округ город Нижний Новгород, сельский поселок Новинки, улица 2-ая Дорожная, дом 17, квартира 51
	Дополнение местоположения помещения, машино-места	-
5	Назначение помещения	жилое, Квартира
6	Вид (виды) разрешенного использования помещения	Квартира
7	Площадь помещения, машино-места (Р), м <sup>2</sup>	31.6
8	Наименование помещения	-

### Характеристики помещений, машино-мест в здании, сооружении

№ п/п	Наименование характеристики	Значение характеристики
1	2	3
1	Кадастровый номер либо ранее присвоенный государственный учетный номер помещения, машино-места (кадастровый, инвентарный или условный)	-
	Кадастровый номер исходного объекта недвижимости (объектов недвижимости)	-
2	Номер, тип этажа (этажей), на котором (которых) расположено помещение, машино-место	5 Этаж
3	Обозначение (номер) помещения, машино-места на поэтажном плане	52
4	Адрес помещения, машино-места	Российская Федерация, Нижегородская область, Нижний Новгород г, Новинки сл., 2-ая Дорожная ул, д. 17, кв. 52
	Местоположение помещения, машино-места	Российская Федерация, Нижегородская область, городской округ город Нижний Новгород, сельский поселок Новинки, улица 2-ая Дорожная, дом 17, квартира 52
	Дополнение местоположения помещения, машино-места	-
5	Назначение помещения	жилое, Квартира
6	Вид (виды) разрешенного использования помещения	Квартира
7	Площадь помещения, машино-места (Р), м <sup>2</sup>	23.8
8	Наименование помещения	-

## Характеристики помещений, машино-мест в здании, сооружении

№ п/п	Наименование характеристики	Значение характеристики
1	2	3
1	Кадастровый номер либо ранее присвоенный государственный учетный номер помещения, машино-места (кадастровый, инвентарный или условный)	-
	Кадастровый номер исходного объекта недвижимости (объектов недвижимости)	-
2	Номер, тип этажа (этажей), на котором (которых) расположено помещение, машино-место	Цокольный этаж Цокольный этаж
3	Обозначение (номер) помещения, машино-места на поэтажном плане	К1
4	Адрес помещения, машино-места	Российская Федерация, Нижегородская область, Нижний Новгород г, Новинки сл., 2-ая Дорожная ул, д. 17, помещ. П5
	Местоположение помещения, машино-места	Российская Федерация, Нижегородская область, городской округ город Нижний Новгород, сельский поселок Новинки, улица 2-ая Дорожная, дом 17, нежилое помещение П5
	Дополнение местоположения помещения, машино-места	-
5	Назначение помещения	нежилое
6	Вид (виды) разрешенного использования помещения	Нежилое помещение
7	Площадь помещения, машино-места (Р), м <sup>2</sup>	4.8
8	Наименование помещения	-

## Характеристики помещений, машино-мест в здании, сооружении

№ п/п	Наименование характеристики	Значение характеристики
1	2	3
1	Кадастровый номер либо ранее присвоенный государственный учетный номер помещения, машино-места (кадастровый, инвентарный или условный)	-
	Кадастровый номер исходного объекта недвижимости (объектов недвижимости)	-
2	Номер, тип этажа (этажей), на котором (которых) расположено помещение, машино-место	Цокольный этаж Цокольный этаж
3	Обозначение (номер) помещения, машино-места на поэтажном плане	К2
4	Адрес помещения, машино-места	Российская Федерация, Нижегородская область, Нижний Новгород г, Новинки сл., 2-ая Дорожная ул, д. 17, помещ. П6
	Местоположение помещения, машино-места	Российская Федерация, Нижегородская область, городской округ город Нижний Новгород, сельский поселок Новинки, улица 2-ая Дорожная, дом 17, нежилое помещение П6
	Дополнение местоположения помещения, машино-места	-
5	Назначение помещения	нежилое
6	Вид (виды) разрешенного использования помещения	Нежилое помещение
7	Площадь помещения, машино-места (Р), м <sup>2</sup>	4.8
8	Наименование помещения	-

## Характеристики помещений, машино-мест в здании, сооружении

№ п/п	Наименование характеристики	Значение характеристики
1	2	3
1	Кадастровый номер либо ранее присвоенный государственный учетный номер помещения, машино-места (кадастровый, инвентарный или условный)	-
	Кадастровый номер исходного объекта недвижимости (объектов недвижимости)	-
2	Номер, тип этажа (этажей), на котором (которых) расположено помещение, машино-место	Цокольный этаж Цокольный этаж
3	Обозначение (номер) помещения, машино-места на поэтажном плане	К7
4	Адрес помещения, машино-места	Российская Федерация, Нижегородская область, Нижний Новгород г, Новинки сл., 2-ая Дорожная ул, д. 17, помещ. П7
	Местоположение помещения, машино-места	Российская Федерация, Нижегородская область, городской округ город Нижний Новгород, сельский поселок Новинки, улица 2-ая Дорожная, дом 17, нежилое помещение П7
	Дополнение местоположения помещения, машино-места	-
5	Назначение помещения	нежилое
6	Вид (виды) разрешенного использования помещения	Нежилое помещение
7	Площадь помещения, машино-места (Р), м <sup>2</sup>	3.1
8	Наименование помещения	-



## Характеристики помещений, машино-мест в здании, сооружении

№ п/п	Наименование характеристики	Значение характеристики
1	2	3
1	Кадастровый номер либо ранее присвоенный государственный учетный номер помещения, машино-места (кадастровый, инвентарный или условный)	-
	Кадастровый номер исходного объекта недвижимости (объектов недвижимости)	-
2	Номер, тип этажа (этажей), на котором (которых) расположено помещение, машино-место	Цокольный этаж Цокольный этаж
3	Обозначение (номер) помещения, машино-места на поэтажном плане	К10
4	Адрес помещения, машино-места	Российская Федерация, Нижегородская область, Нижний Новгород г, Новинки сл., 2-ая Дорожная ул, д. 17, помещ. П8
	Местоположение помещения, машино-места	Российская Федерация, Нижегородская область, городской округ город Нижний Новгород, сельский поселок Новинки, улица 2-ая Дорожная, дом 17, нежилое помещение П8
	Дополнение местоположения помещения, машино-места	-
5	Назначение помещения	нежилое
6	Вид (виды) разрешенного использования помещения	Нежилое помещение
7	Площадь помещения, машино-места (Р), м <sup>2</sup>	3.3
8	Наименование помещения	-

## Характеристики помещений, машино-мест в здании, сооружении

№ п/п	Наименование характеристики	Значение характеристики
1	2	3
1	Кадастровый номер либо ранее присвоенный государственный учетный номер помещения, машино-места (кадастровый, инвентарный или условный)	-
	Кадастровый номер исходного объекта недвижимости (объектов недвижимости)	-
2	Номер, тип этажа (этажей), на котором (которых) расположено помещение, машино-место	Цокольный этаж Цокольный этаж
3	Обозначение (номер) помещения, машино-места на поэтажном плане	К11
4	Адрес помещения, машино-места	Российская Федерация, Нижегородская область, Нижний Новгород г, Новинки сл., 2-ая Дорожная ул, д. 17, помещ. П9
	Местоположение помещения, машино-места	Российская Федерация, Нижегородская область, городской округ город Нижний Новгород, сельский поселок Новинки, улица 2-ая Дорожная, дом 17, нежилое помещение П9
	Дополнение местоположения помещения, машино-места	-
5	Назначение помещения	нежилое
6	Вид (виды) разрешенного использования помещения	Нежилое помещение
7	Площадь помещения, машино-места (Р), м <sup>2</sup>	2.8
8	Наименование помещения	-

## Характеристики помещений, машино-мест в здании, сооружении

№ п/п	Наименование характеристики	Значение характеристики
1	2	3
1	Кадастровый номер либо ранее присвоенный государственный учетный номер помещения, машино-места (кадастровый, инвентарный или условный)	-
	Кадастровый номер исходного объекта недвижимости (объектов недвижимости)	-
2	Номер, тип этажа (этажей), на котором (которых) расположено помещение, машино-место	Цокольный этаж Цокольный этаж
3	Обозначение (номер) помещения, машино-места на поэтажном плане	К12
4	Адрес помещения, машино-места	Российская Федерация, Нижегородская область, Нижний Новгород г, Новинки сл., 2-ая Дорожная ул, д. 17, помещ. П10
	Местоположение помещения, машино-места	Российская Федерация, Нижегородская область, городской округ город Нижний Новгород, сельский поселок Новинки, улица 2-ая Дорожная, дом 17, нежилое помещение П10
	Дополнение местоположения помещения, машино-места	-
5	Назначение помещения	нежилое
6	Вид (виды) разрешенного использования помещения	Нежилое помещение
7	Площадь помещения, машино-места (Р), м <sup>2</sup>	3.7
8	Наименование помещения	-

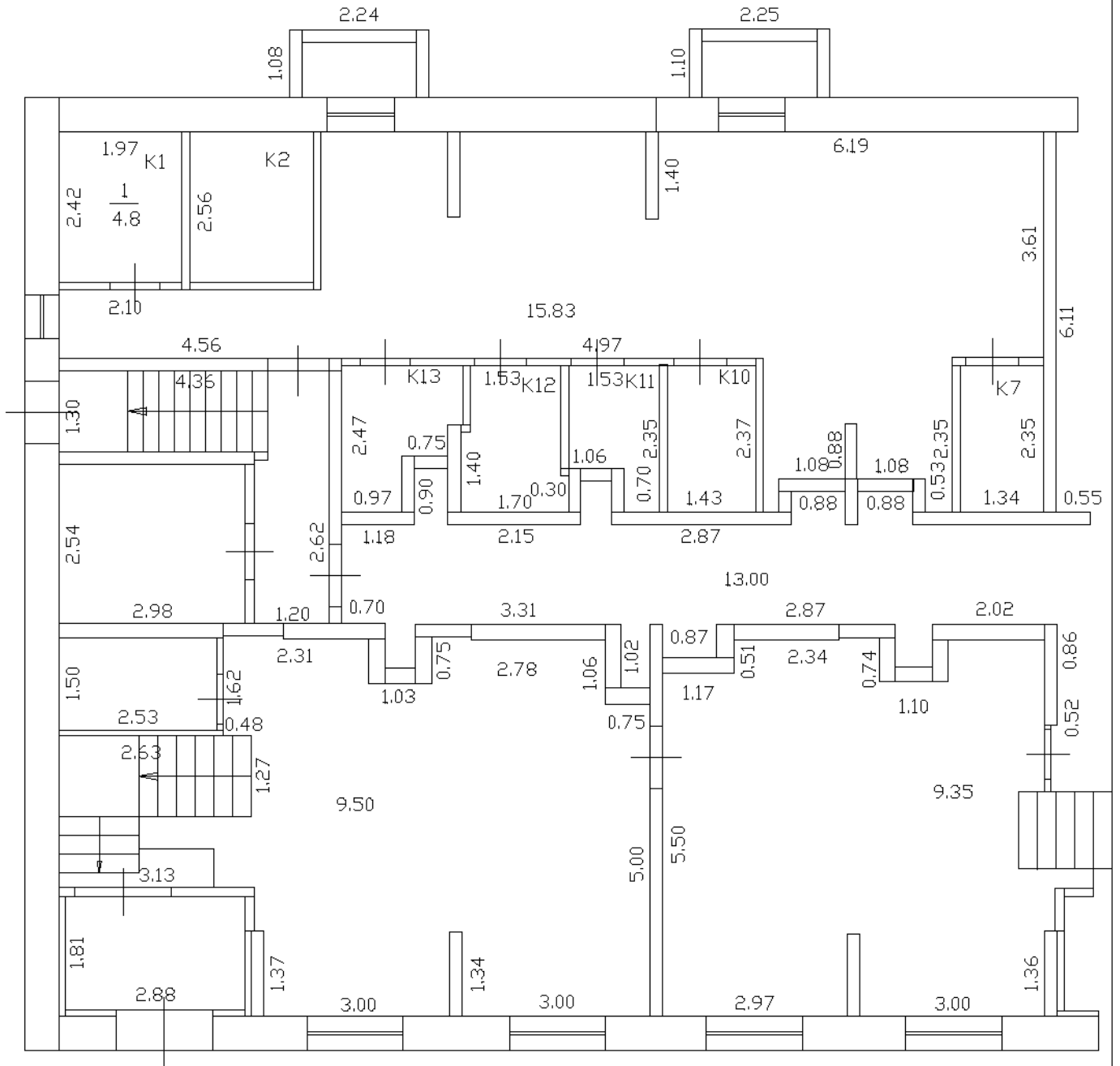
## Характеристики помещений, машино-мест в здании, сооружении

№ п/п	Наименование характеристики	Значение характеристики
1	2	3
1	Кадастровый номер либо ранее присвоенный государственный учетный номер помещения, машино-места (кадастровый, инвентарный или условный)	-
	Кадастровый номер исходного объекта недвижимости (объектов недвижимости)	-
2	Номер, тип этажа (этажей), на котором (которых) расположено помещение, машино-место	Цокольный этаж Цокольный этаж
3	Обозначение (номер) помещения, машино-места на поэтажном плане	К13
4	Адрес помещения, машино-места	Российская Федерация, Нижегородская область, Нижний Новгород г, Новинки сл., 2-ая Дорожная ул, д. 17, помещ. П11
	Местоположение помещения, машино-места	Российская Федерация, Нижегородская область, городской округ город Нижний Новгород, сельский поселок Новинки, улица 2-ая Дорожная, дом 17, нежилое помещение П11
	Дополнение местоположения помещения, машино-места	-
5	Назначение помещения	нежилое
6	Вид (виды) разрешенного использования помещения	Нежилое помещение
7	Площадь помещения, машино-места (Р), м <sup>2</sup>	3.6
8	Наименование помещения	-

# ТЕХНИЧЕСКИЙ ПЛАН ПОМЕЩЕНИЯ №К1

## План этажа(части этажа)

### ЦОКОЛЬНЫЙ ЭТАЖ



Масштаб 1:100

Условные обозначения:

— — — — — Контур существующего помещения

— — — — — Контур вновь образованного помещения

3.30 — — — — — Линейные измерения

 — — — — — Стена с окном и дверью

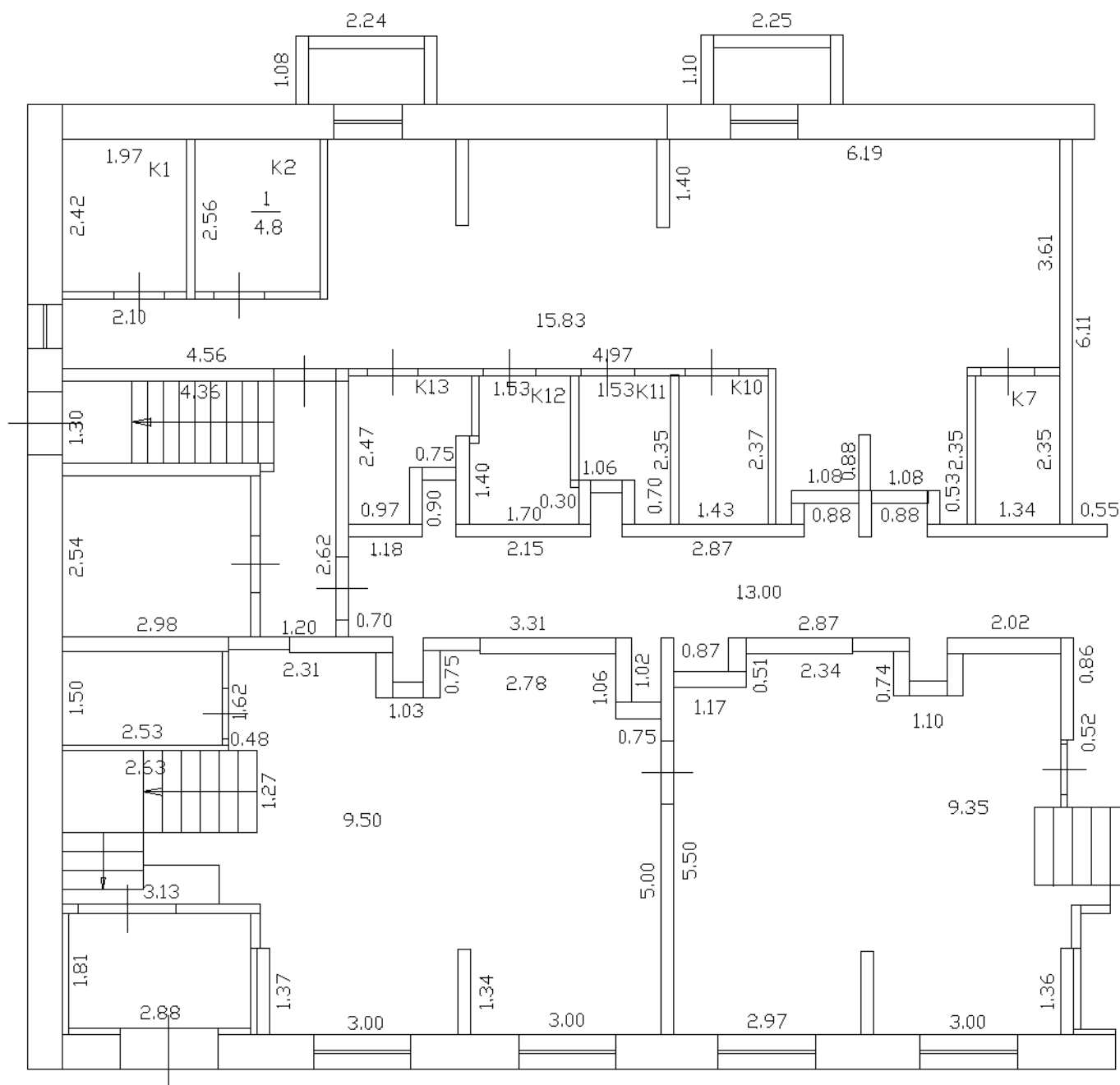
 — — — — — Лестница

 — — — — — Дверь остекленная (на балкон, лоджию)

# ТЕХНИЧЕСКИЙ ПЛАН ПОМЕЩЕНИЯ №К2

## План этажа(части этажа)

### ЦОКОЛЬНЫЙ ЭТАЖ



Масштаб 1:100

Условные обозначения:

— — — — — Контур существующего помещения

— — — — — Контур вновь образованного помещения

3.30 — — — — — Линейные измерения

 — — — — — Стена с окном и дверью

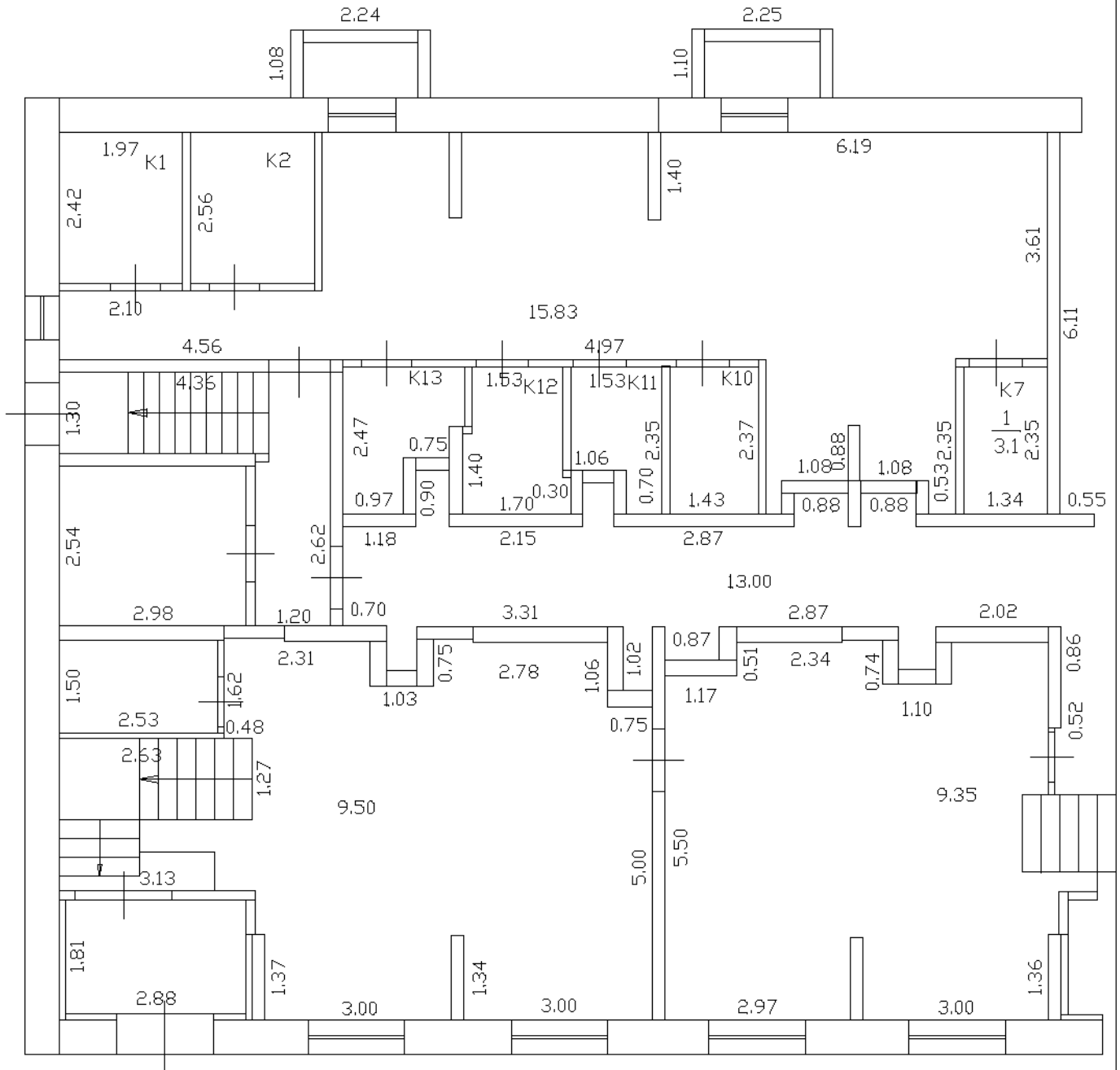
 — — — — — Лестница

 — — — — — Дверь остекленная (на балкон, лоджию)

# ТЕХНИЧЕСКИЙ ПЛАН ПОМЕЩЕНИЯ №К7

## План этажа(части этажа)

### ЦОКОЛЬНЫЙ ЭТАЖ



Масштаб 1:100

Условные обозначения:

— — — — — Контур существующего помещения

— — — — — Контур вновь образованного помещения

3.30 — — — — — Линейные измерения

 — — — — — Стена с окном и дверью

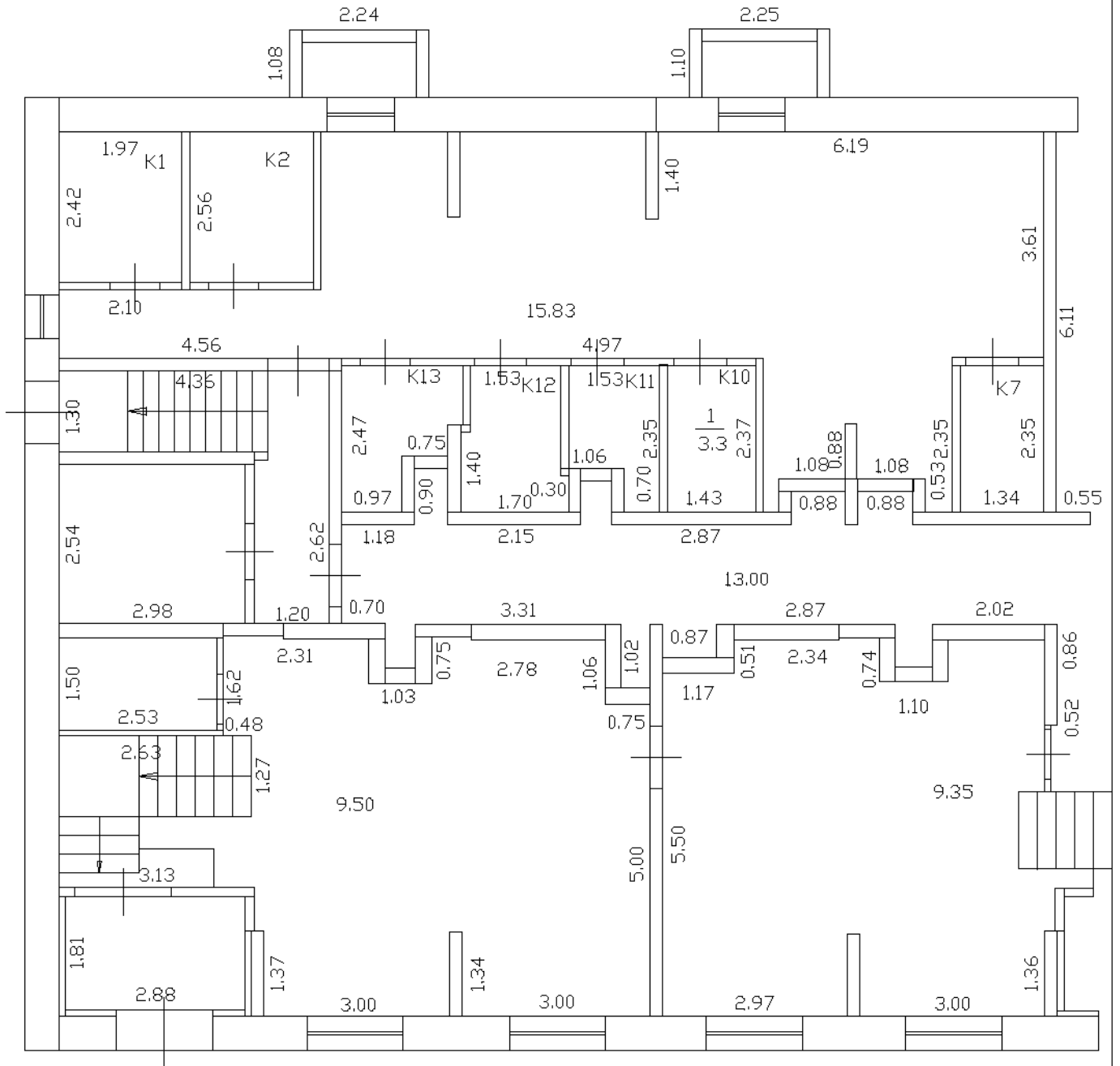
 — — — — — Лестница

 — — — — — Дверь остекленная (на балкон, лоджию)

# ТЕХНИЧЕСКИЙ ПЛАН ПОМЕЩЕНИЯ №К10

## План этажа(части этажа)

### ЦОКОЛЬНЫЙ ЭТАЖ



Масштаб 1:100

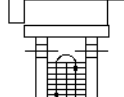
Условные обозначения:

— — — — — Контур существующего помещения

— — — — — Контур вновь образованного помещения

3.30 — — — — — Линейные измерения

 — — — — — Стена с окном и дверью

 — — — — — Лестница

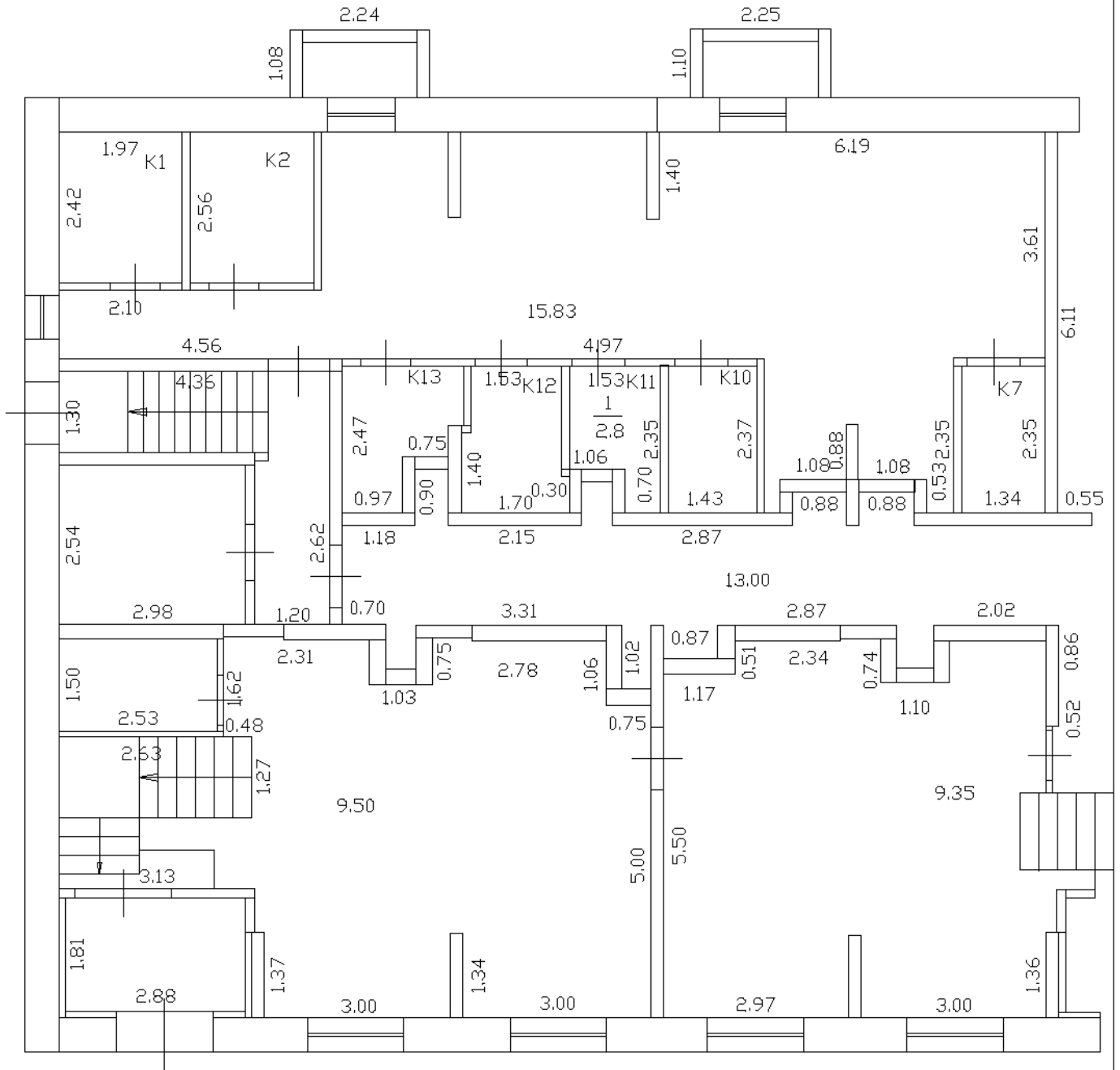
 — — — — — Дверь остекленная (на балкон, лоджию)



# ТЕХНИЧЕСКИЙ ПЛАН ПОМЕЩЕНИЯ №К11

## План этажа(части этажа)

### ЦОКОЛЬНЫЙ ЭТАЖ



**Масштаб 1:100**

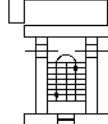
**Условные обозначения:**

— — — — — **Контур существующего помещения**

— — — — — **Контур вновь образованного помещения**

3.30 — — — — — **Линейные измерения**

 — **Стена с окном и дверью**

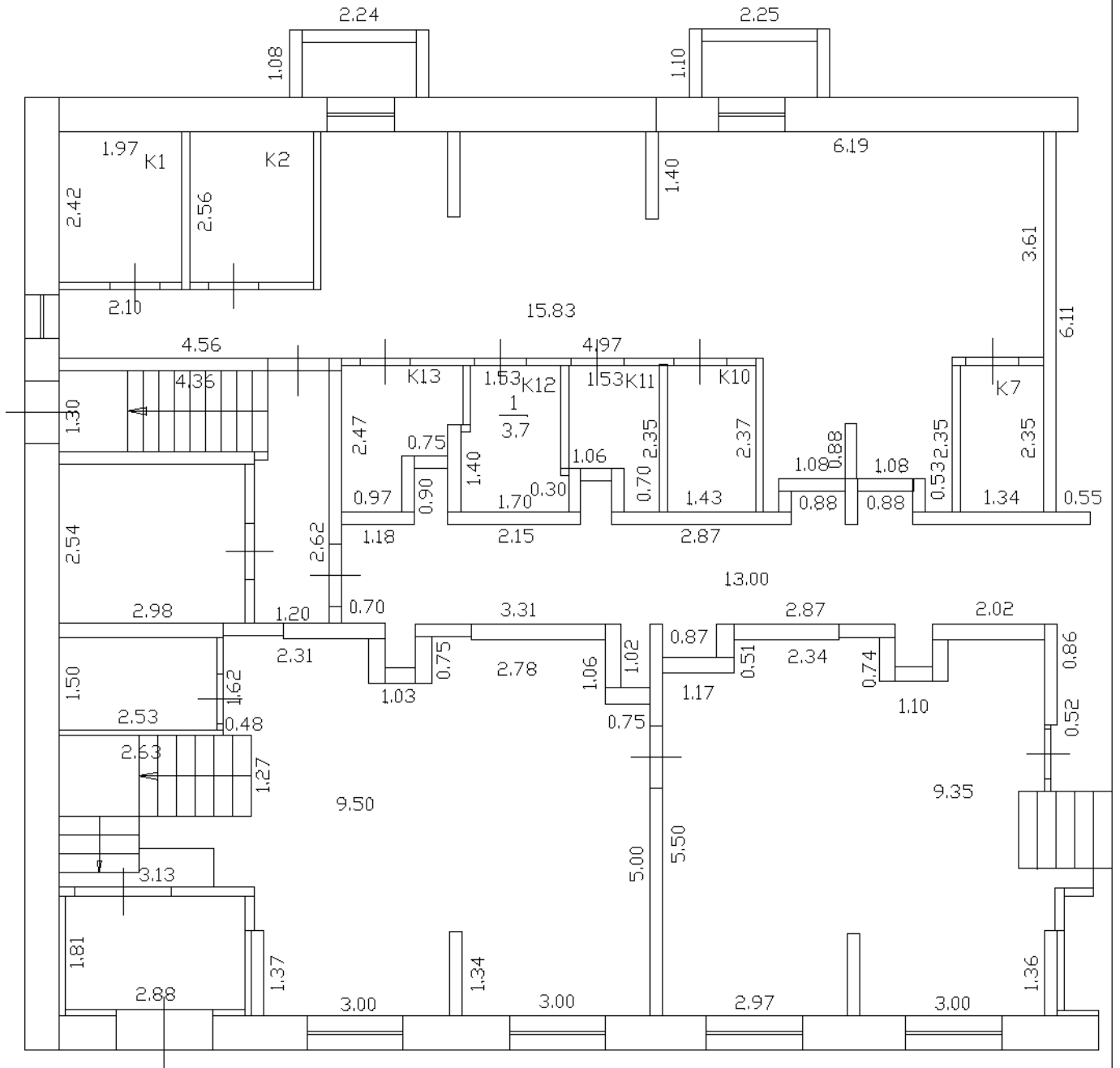
 — **Лестница**

 — **Дверь остекленная (на балкон, лоджию)**

# ТЕХНИЧЕСКИЙ ПЛАН ПОМЕЩЕНИЯ №К12

## План этажа(части этажа)

### ЦОКОЛЬНЫЙ ЭТАЖ



Масштаб 1:100

Условные обозначения:

— — — — — Контур существующего помещения

— — — — — Контур вновь образованного помещения

3.30 — — — — — Линейные измерения

 — — — — — Стена с окном и дверью

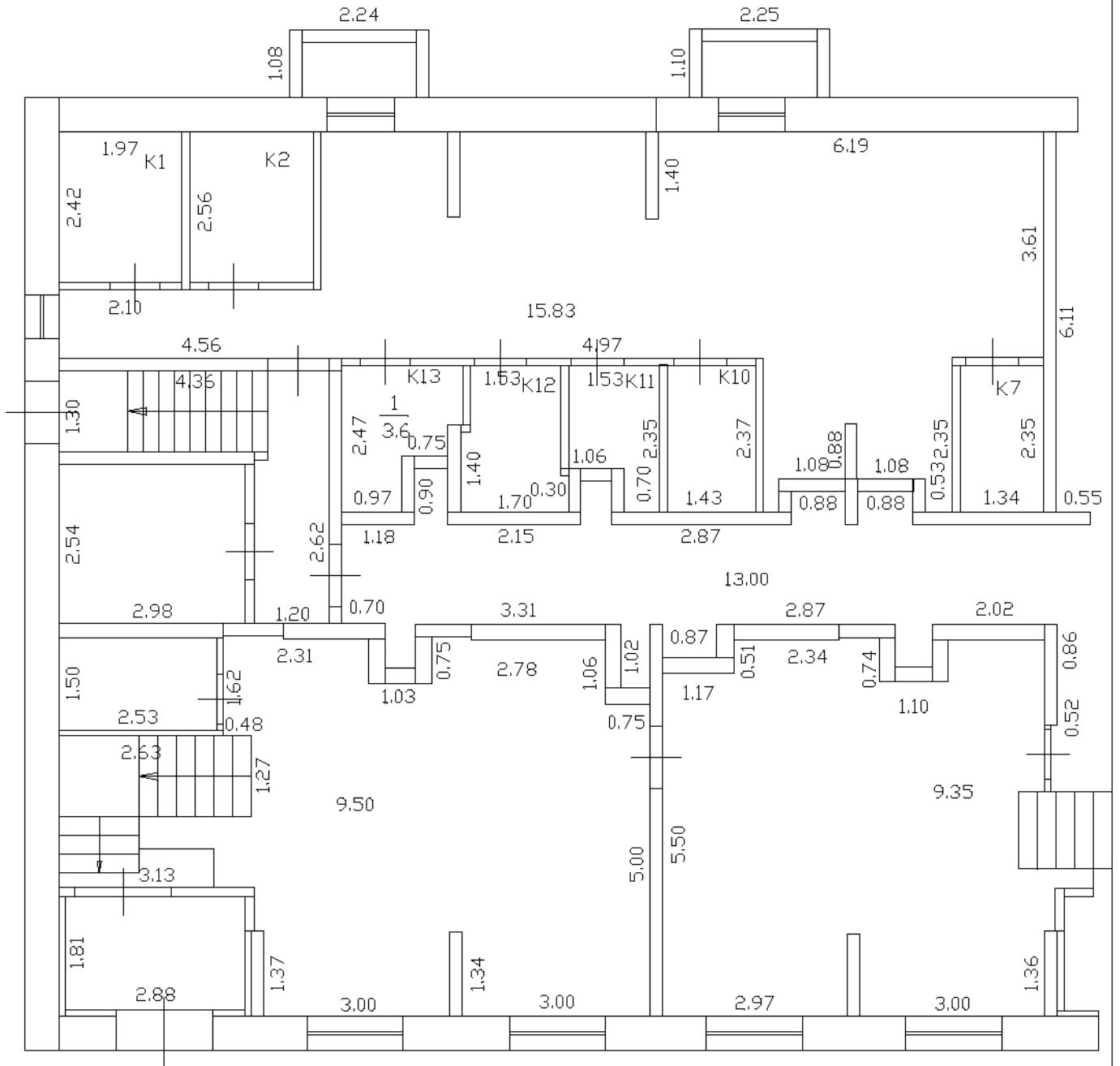
 — — — — — Лестница

 — — — — — Дверь остекленная (на балкон, лоджию)

# ТЕХНИЧЕСКИЙ ПЛАН ПОМЕЩЕНИЯ №К13

## План этажа(части этажа)

### ЦОКОЛЬНЫЙ ЭТАЖ



Масштаб 1:100

Условные обозначения:

— — — — — Контур существующего помещения

— — — — — Контур вновь образованного помещения

3.30 — — — — — Линейные измерения

 — — — — — Стена с окном и дверью

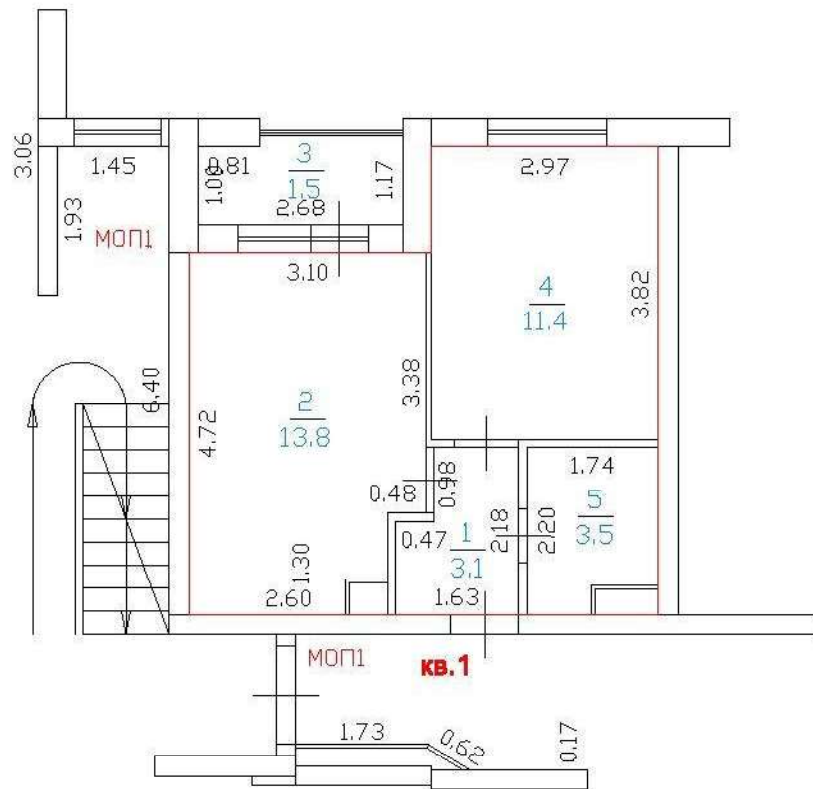
 — — — — — Лестница

 — — — — — Дверь остекленная (на балкон, лоджию)

# ТЕХНИЧЕСКИЙ ПЛАН ПОМЕЩЕНИЯ №1

## План этажа(части этажа)

этаж 2



Масштаб 1:100

Условные обозначения:

— — — — — Контур существующего помещения

— — — — — Контур вновь образованного помещения

3.30 — — — — — Линейные измерения

— — — — — Стена с окном и дверью

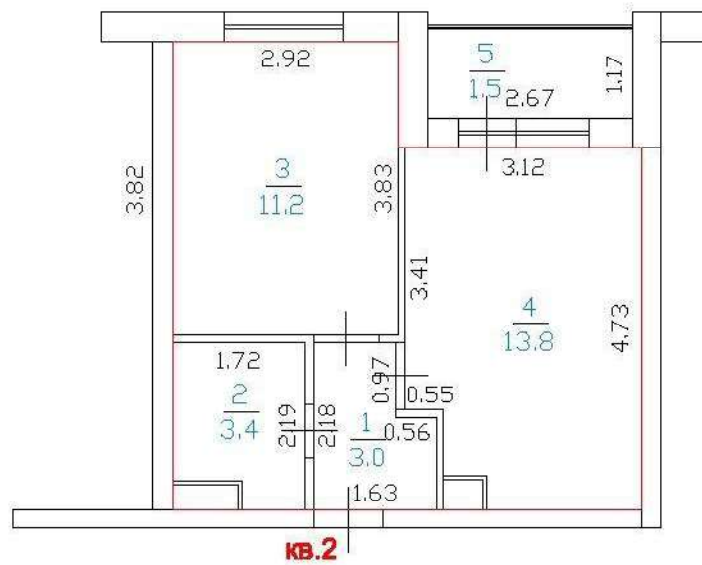
— — — — — Лестница

— — — — — Дверь остекленная (на балкон, лоджию)

# ТЕХНИЧЕСКИЙ ПЛАН ПОМЕЩЕНИЯ №2

## План этажа(части этажа)

этаж 2



Масштаб 1:100

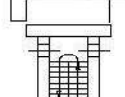
Условные обозначения:

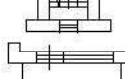
— — — — — Контур существующего помещения

— — — — — Контур вновь образованного помещения

3.30 — — — — — Линейные измерения

 — — — — — Стена с окном и дверью

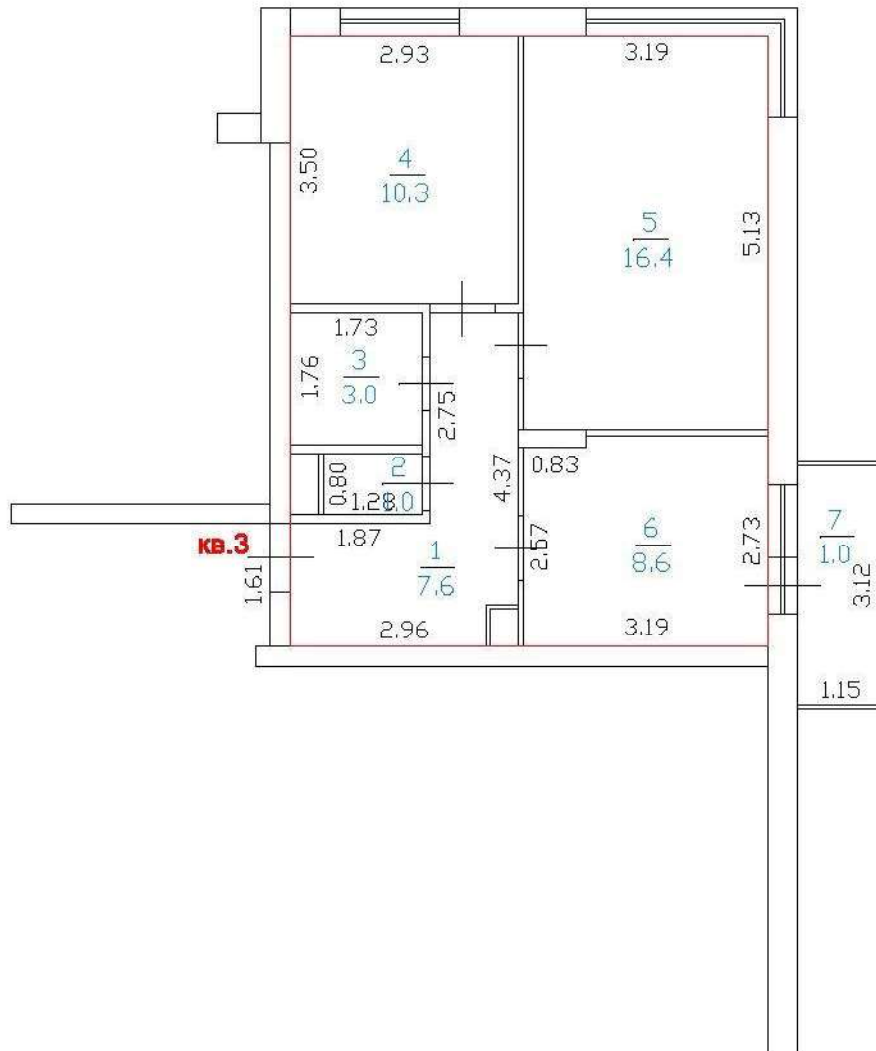
 — — — — — Лестница

 — — — — — Дверь остекленная (на балкон, лоджию)

# ТЕХНИЧЕСКИЙ ПЛАН ПОМЕЩЕНИЯ №3

## План этажа(части этажа)

этаж 2



Масштаб 1:100

Условные обозначения:

— — Контур существующего помещения

— — Контур вновь образованного помещения

3.30 — Линейные измерения

— — Стена с окном и дверью

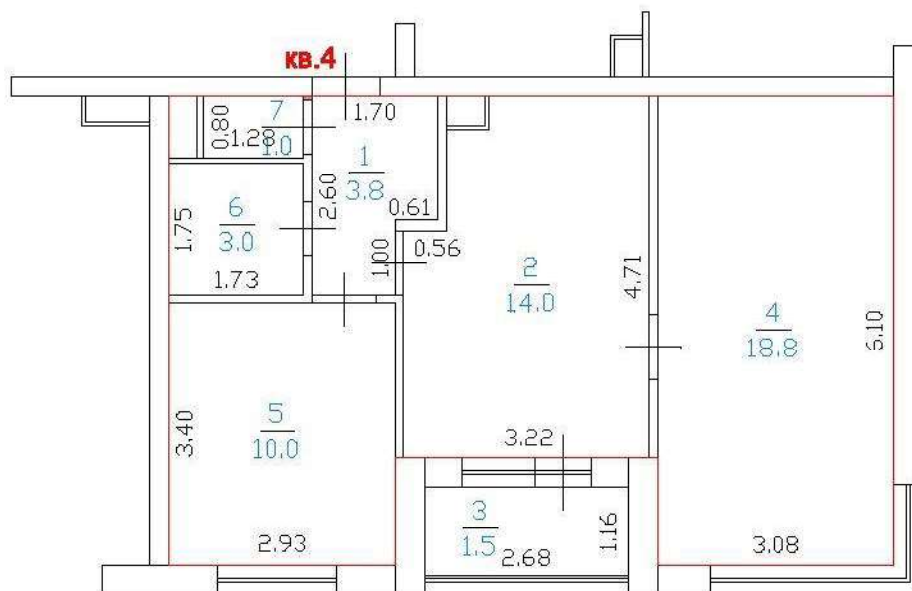
— — Лестница

— — Дверь остекленная (на балкон, лоджию)

# ТЕХНИЧЕСКИЙ ПЛАН ПОМЕЩЕНИЯ №4

## План этажа(части этажа)

этаж 2



Масштаб 1:100

Условные обозначения:

— — — — — Контур существующего помещения

— — — — — Контур вновь образованного помещения

3.30 — — — — — Линейные измерения

— — — — — Стена с окном и дверью

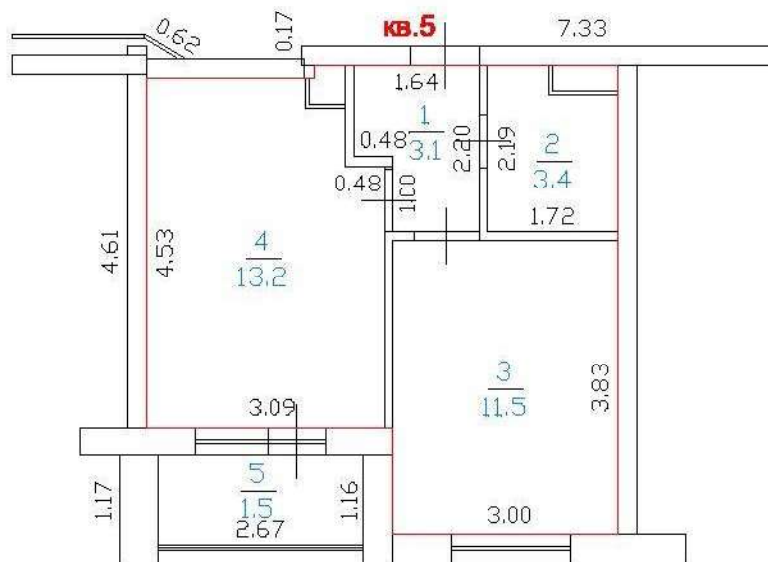
— — — — — Лестница

— — — — — Дверь остекленная (на балкон, лоджию)

# ТЕХНИЧЕСКИЙ ПЛАН ПОМЕЩЕНИЯ №5

## План этажа(части этажа)

этаж 2



Масштаб 1:100

Условные обозначения:

— — Контур существующего помещения

— — Контур вновь образованного помещения

3.30 — — Линейные измерения

— — Стена с окном и дверью

— — Лестница

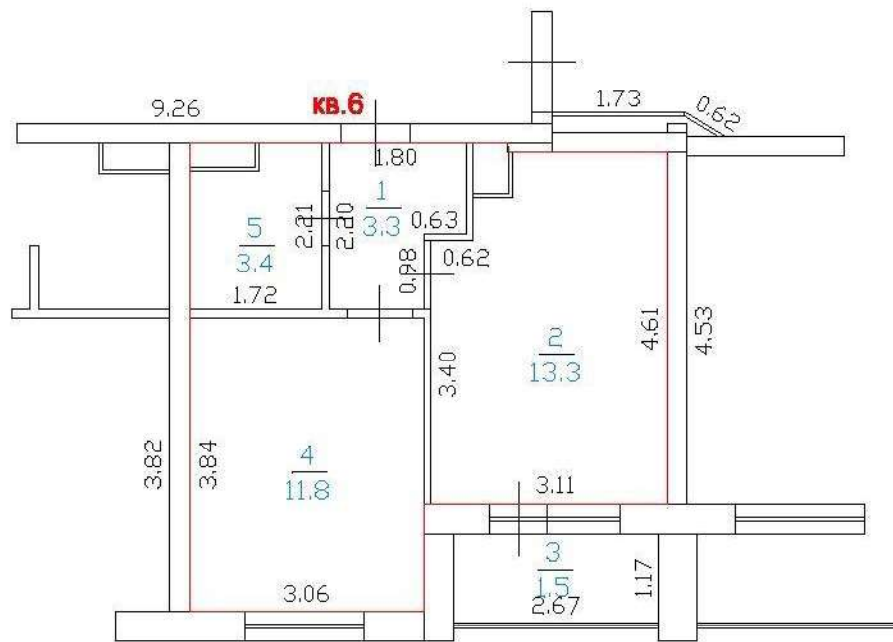
— — Дверь остекленная (на балкон, лоджию)



# ТЕХНИЧЕСКИЙ ПЛАН ПОМЕЩЕНИЯ №6

## План этажа(части этажа)

этаж 2



Масштаб 1:100

Условные обозначения:

— — Контур существующего помещения

— — Контур вновь образованного помещения

3.30 — — Линейные измерения

— — Стена с окном и дверью

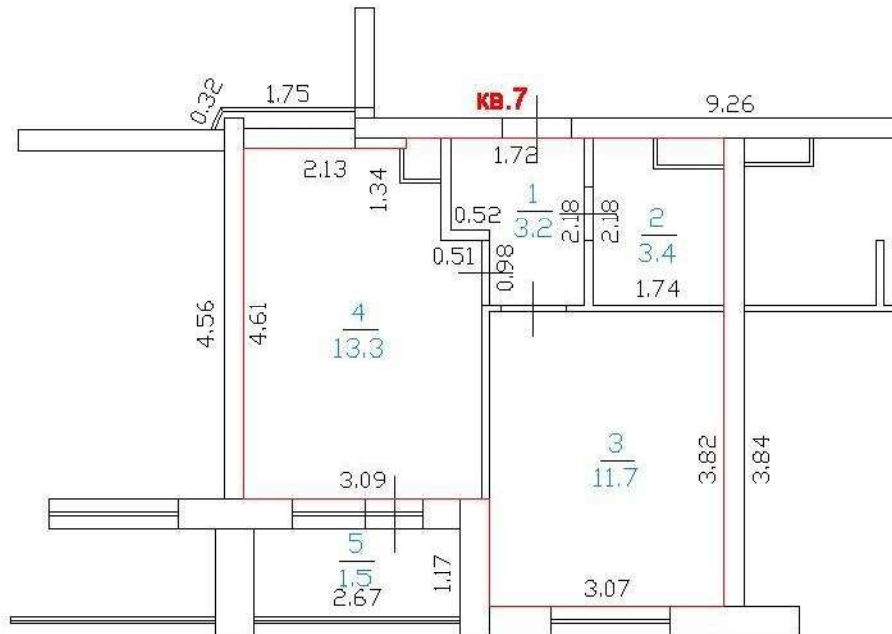
— — Лестница

— — Дверь остекленная (на балкон, лоджию)

# ТЕХНИЧЕСКИЙ ПЛАН ПОМЕЩЕНИЯ №7

## План этажа(части этажа)

этаж 2



Масштаб 1:100

Условные обозначения:

— — Контур существующего помещения

— — Контур вновь образованного помещения

3.30 — — Линейные измерения

— — Стена с окном и дверью

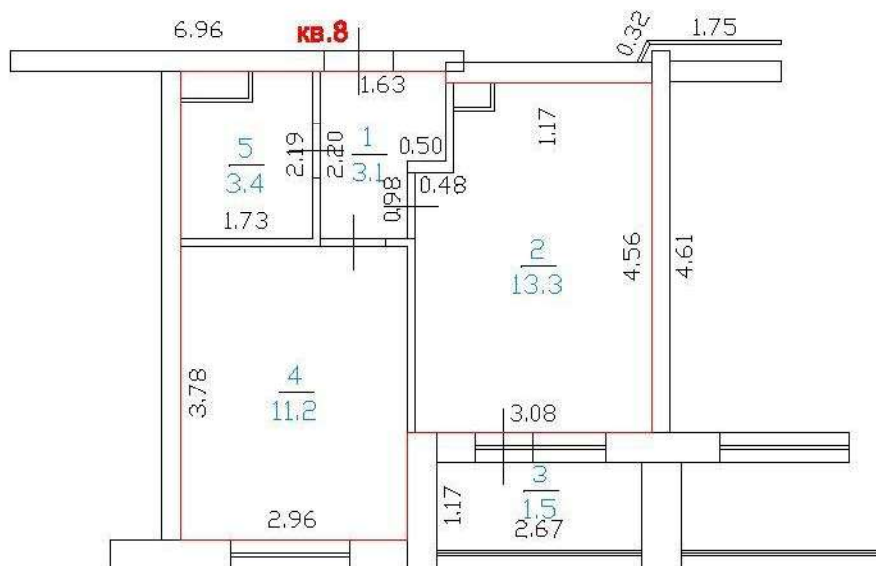
— — Лестница

— — Дверь остекленная (на балкон, лоджию)

# ТЕХНИЧЕСКИЙ ПЛАН ПОМЕЩЕНИЯ №8

## План этажа(части этажа)

этаж 2



Масштаб 1:100

Условные обозначения:

— — Контур существующего помещения

— — Контур вновь образованного помещения

3.30 — — Линейные измерения

— — Стена с окном и дверью

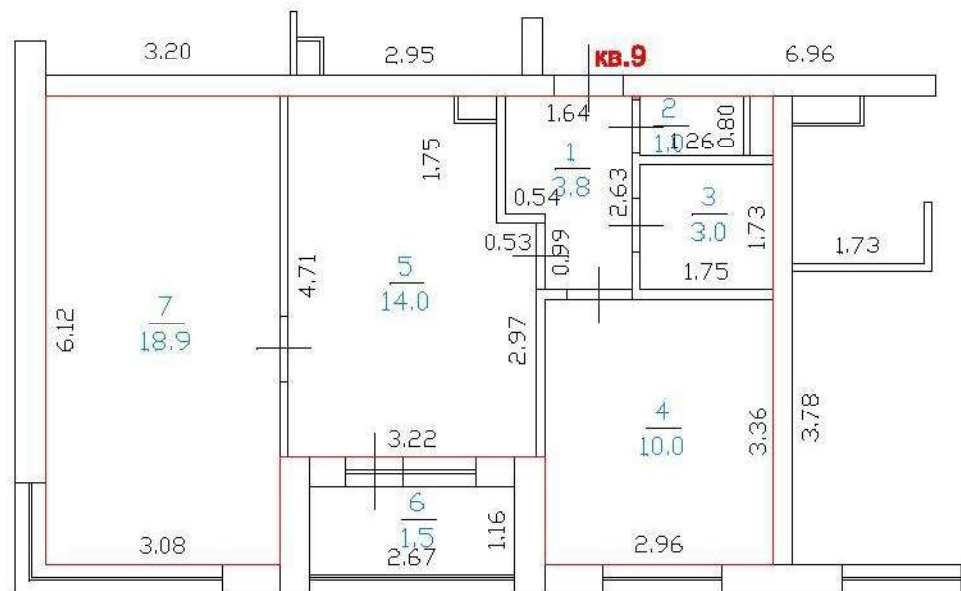
— — Лестница

— — Дверь остекленная (на балкон, лоджию)

# ТЕХНИЧЕСКИЙ ПЛАН ПОМЕЩЕНИЯ №9

## План этажа(части этажа)

этаж 2



Масштаб 1:100

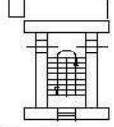
Условные обозначения:

— Контур существующего помещения

— Контур вновь образованного помещения

3.30 — Линейные измерения

— Стена с окном и дверью



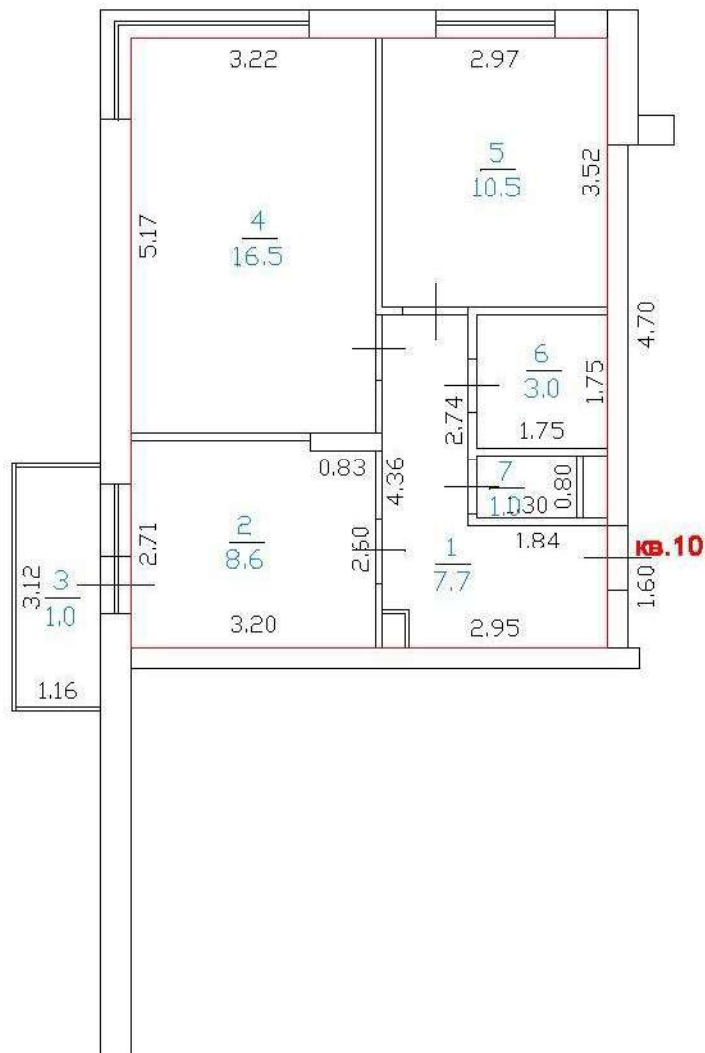
— Лестница

— Дверь остекленная (на балкон, лоджию)

# ТЕХНИЧЕСКИЙ ПЛАН ПОМЕЩЕНИЯ №10

## План этажа(части этажа)

этаж 2



Масштаб 1:100

Условные обозначения:

— Контур существующего помещения

— Контур вновь образованного помещения

3.30 — Линейные измерения

— Стена с окном и дверью

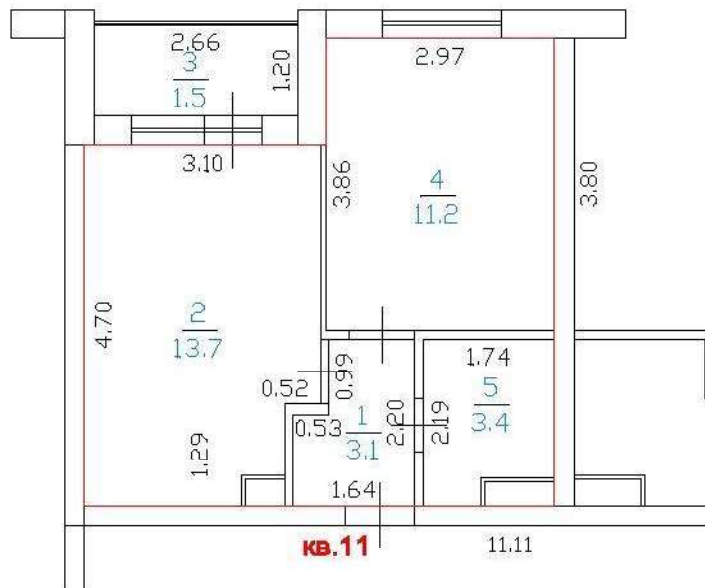
— Лестница

— Дверь остекленная (на балкон, лоджию)

# ТЕХНИЧЕСКИЙ ПЛАН ПОМЕЩЕНИЯ №11

## План этажа(части этажа)

этаж 2



Масштаб 1:100

Условные обозначения:

— — — — — Контур существующего помещения

— — — — — Контур вновь образованного помещения

3.30 — — — — — Линейные измерения

— — — — — Стена с окном и дверью

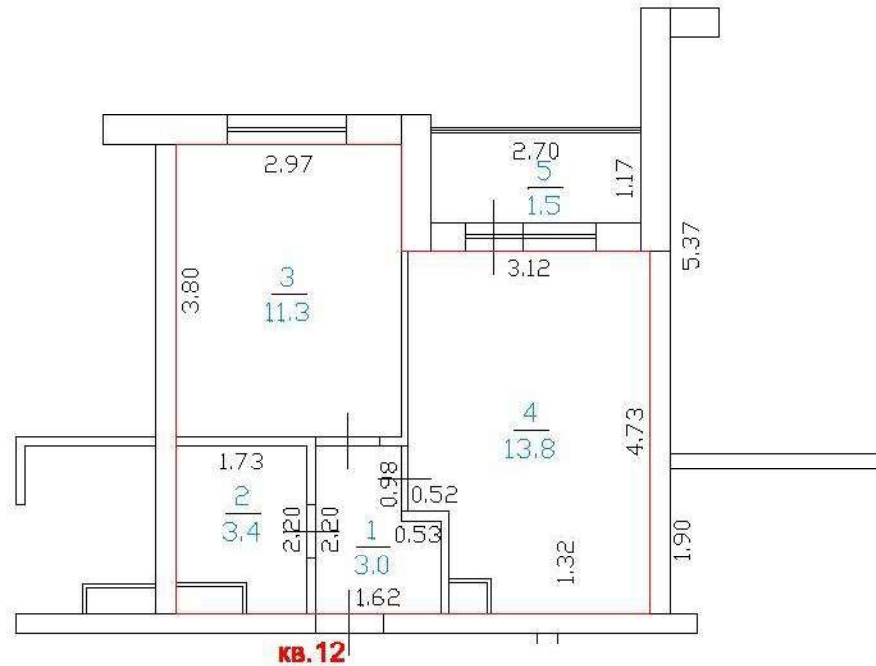
— — — — — Лестница

— — — — — Дверь остекленная (на балкон, лоджию)

# ТЕХНИЧЕСКИЙ ПЛАН ПОМЕЩЕНИЯ №12

## План этажа(части этажа)

этаж 2



Масштаб 1:100

Условные обозначения:

— — — — — Контур существующего помещения

— — — — — Контур вновь образованного помещения

3.30 — — — — — Линейные измерения

— — — — — Стена с окном и дверью

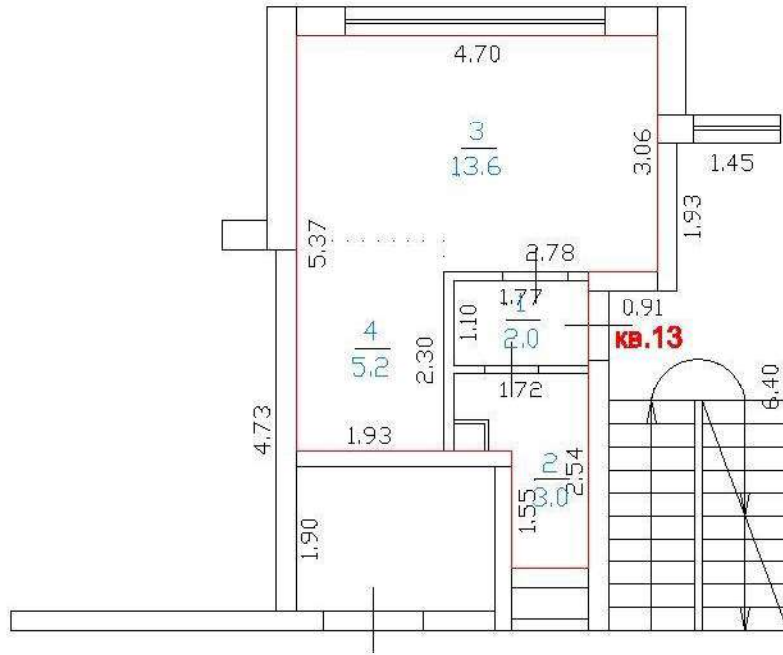
— — — — — Лестница

— — — — — Дверь остекленная (на балкон, лоджию)

# ТЕХНИЧЕСКИЙ ПЛАН ПОМЕЩЕНИЯ №13

## План этажа(части этажа)

этаж 2



Масштаб 1:100

Условные обозначения:

— — Контур существующего помещения

— — Контур вновь образованного помещения

3.30 — — Линейные измерения

— — Стена с окном и дверью

— — Лестница

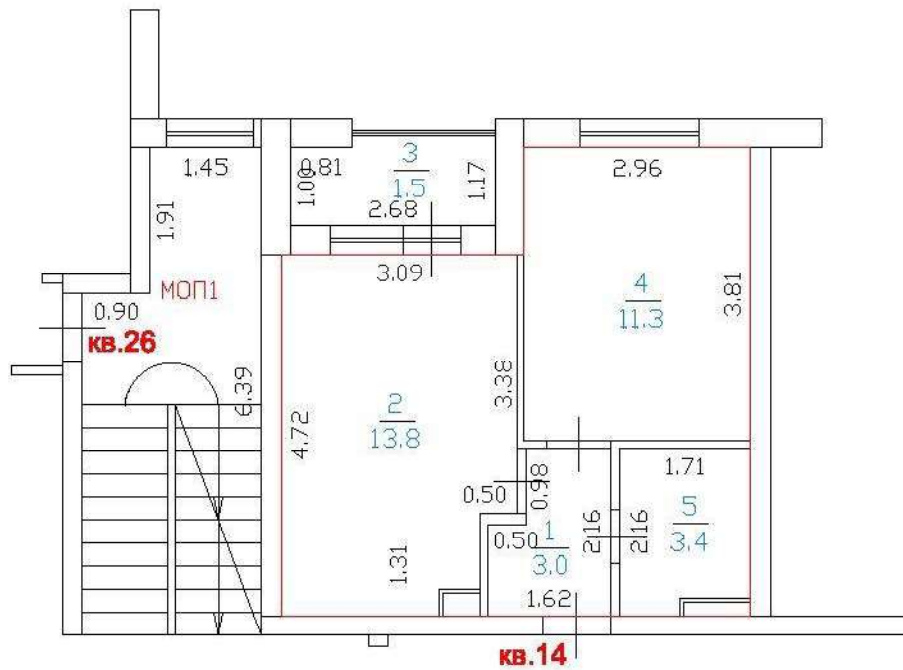
— — Дверь остекленная (на балкон, лоджию)



# ТЕХНИЧЕСКИЙ ПЛАН ПОМЕЩЕНИЯ №14

## План этажа(части этажа)

этаж 3



Масштаб 1:100

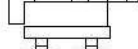
Условные обозначения:

— Контур существующего помещения

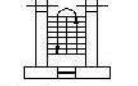
— Контур вновь образованного помещения

3.30 — Линейные измерения

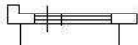
— Стена с окном и дверью



— Лестница



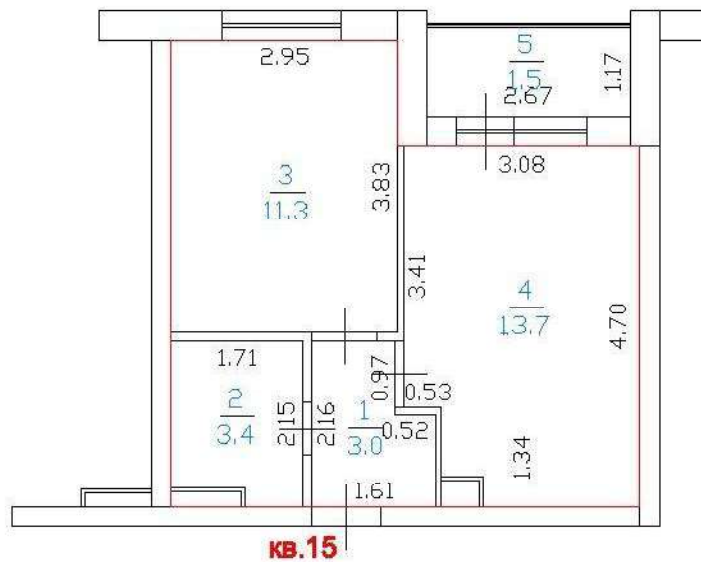
— Дверь остекленная (на балкон, лоджию)



# ТЕХНИЧЕСКИЙ ПЛАН ПОМЕЩЕНИЯ №15

## План этажа(части этажа)

этаж 3



Масштаб 1:100

Условные обозначения:

— Контур существующего помещения

— Контур вновь образованного помещения

3.30 — Линейные измерения

— Стена с окном и дверью

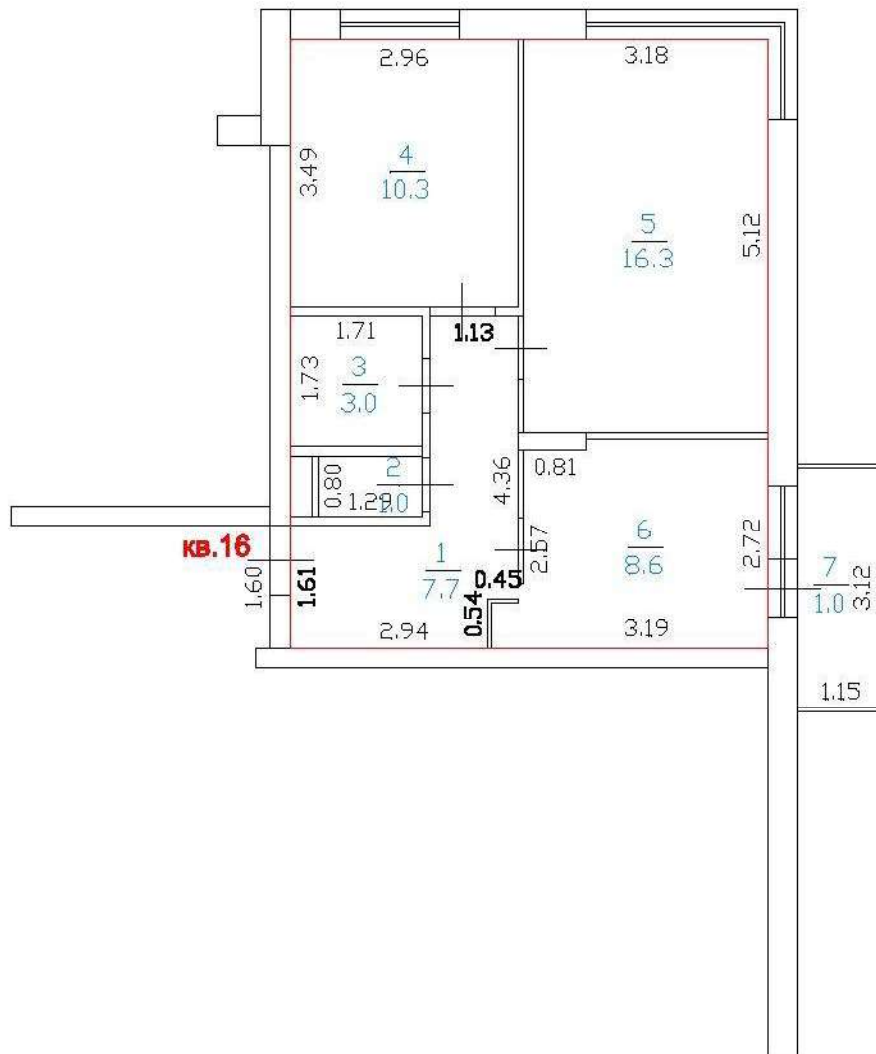
— Лестница

— Дверь остекленная (на балкон, лоджию)

# ТЕХНИЧЕСКИЙ ПЛАН ПОМЕЩЕНИЯ №16

## План этажа(части этажа)

этаж 3



Масштаб 1:100

Условные обозначения:

— Контур существующего помещения

— Контур вновь образованного помещения

3.30 — Линейные измерения

— Стена с окном и дверью

— Лестница

— Дверь остекленная (на балкон, лоджию)

# ТЕХНИЧЕСКИЙ ПЛАН ПОМЕЩЕНИЯ №17

## План этажа(части этажа)

этаж 3



Масштаб 1:100

Условные обозначения:

— Контур существующего помещения

— Контур вновь образованного помещения

3.30 — Линейные измерения

— Стена с окном и дверью



— Лестница

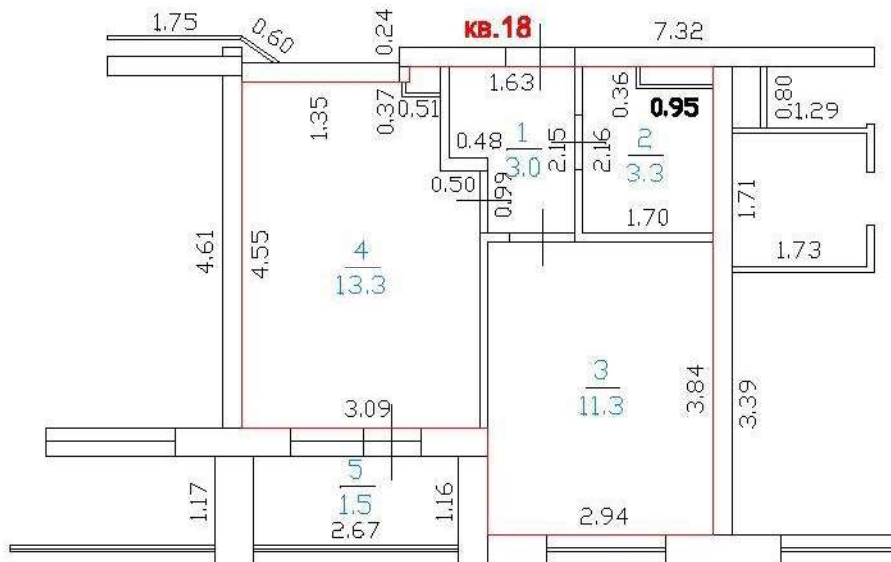


— Дверь остекленная (на балкон, лоджию)

# ТЕХНИЧЕСКИЙ ПЛАН ПОМЕЩЕНИЯ №18

## План этажа(части этажа)

этаж 3



Масштаб 1:100

Условные обозначения:

— Контур существующего помещения

— Контур вновь образованного помещения

3.30 — Линейные измерения

— Стена с окном и дверью

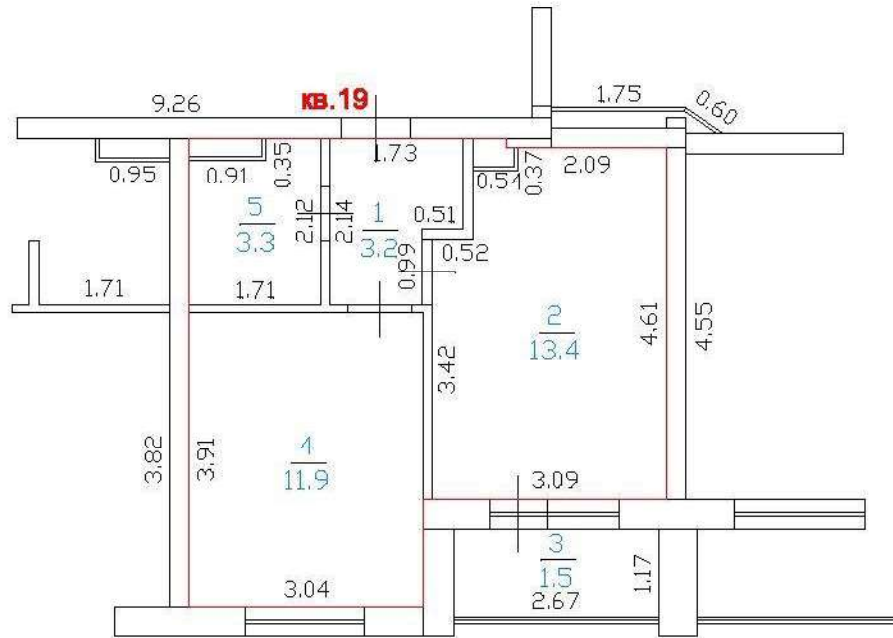
— Лестница

— Дверь остекленная (на балкон, лоджию)

# ТЕХНИЧЕСКИЙ ПЛАН ПОМЕЩЕНИЯ №19

## План этажа(части этажа)

этаж 3



Масштаб 1:100

Условные обозначения:

— Контур существующего помещения

— Контур вновь образованного помещения

3.30 — Линейные измерения

— Стена с окном и дверью

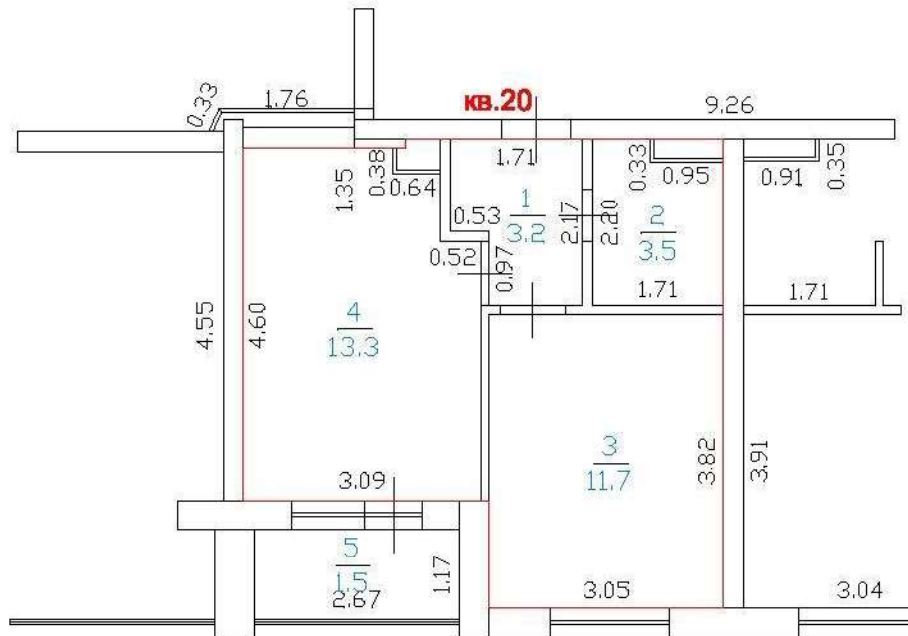
— Лестница

— Дверь остекленная (на балкон, лоджию)

# ТЕХНИЧЕСКИЙ ПЛАН ПОМЕЩЕНИЯ №20

## План этажа(части этажа)

этаж 3



Масштаб 1:100

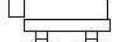
Условные обозначения:

— Контур существующего помещения

— Контур вновь образованного помещения

3.30 — Линейные измерения

— Стена с окном и дверью



— Лестница

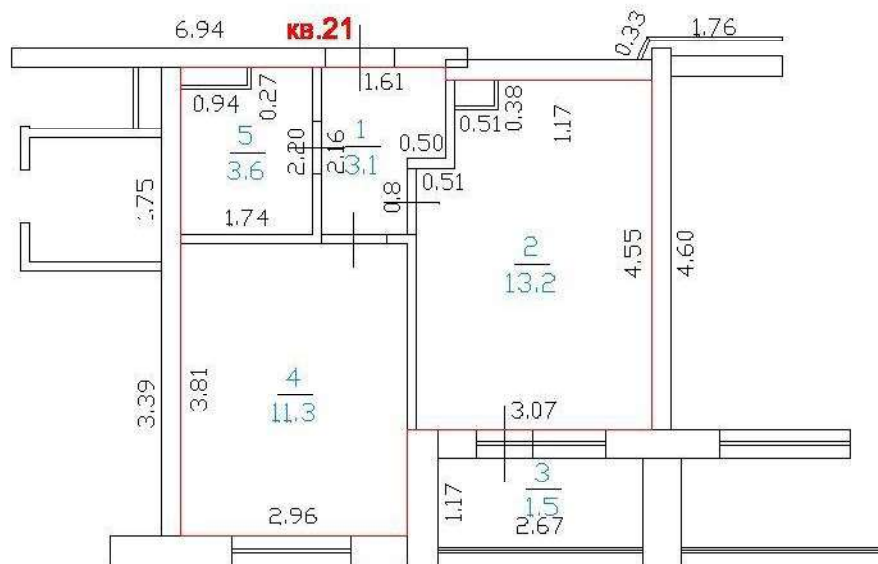


— Дверь остекленная (на балкон, лоджию)

# ТЕХНИЧЕСКИЙ ПЛАН ПОМЕЩЕНИЯ №21

## План этажа(части этажа)

этаж 3

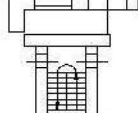


Масштаб 1:100

Условные обозначения:

— Контур существующего помещения  
— Контур вновь образованного помещения

3.30 — Линейные измерения  
— Стена с окном и дверью



— Лестница



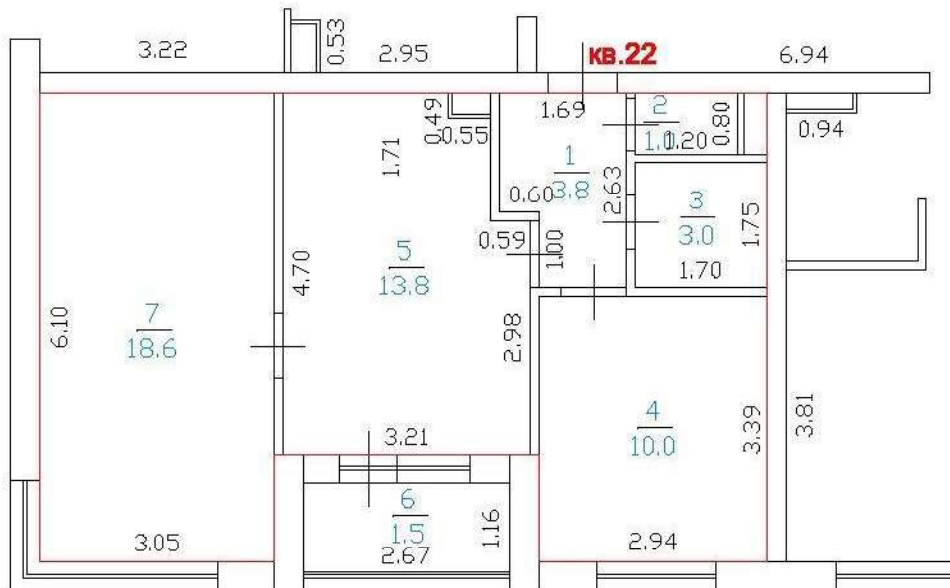
— Дверь остекленная (на балкон, лоджию)



# ТЕХНИЧЕСКИЙ ПЛАН ПОМЕЩЕНИЯ №22

## План этажа(части этажа)

этаж 3



Масштаб 1:100

Условные обозначения:

— Контур существующего помещения

— Контур вновь образованного помещения

3.30 — Линейные измерения

— Стена с окном и дверью

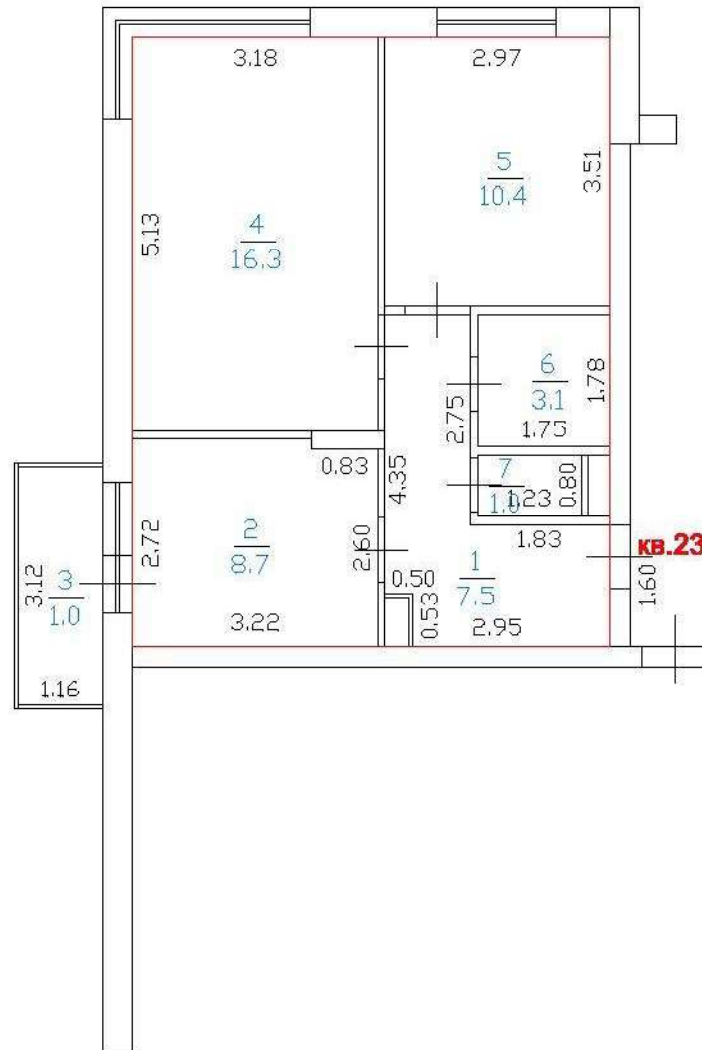
— Лестница

— Дверь остекленная (на балкон, лоджию)

# ТЕХНИЧЕСКИЙ ПЛАН ПОМЕЩЕНИЯ №23

## План этажа(части этажа)

этаж 3



Масштаб 1:100

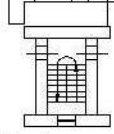
Условные обозначения:

— Контур существующего помещения

— Контур вновь образованного помещения

3.30 — Линейные измерения

— Стена с окном и дверью



— Лестница

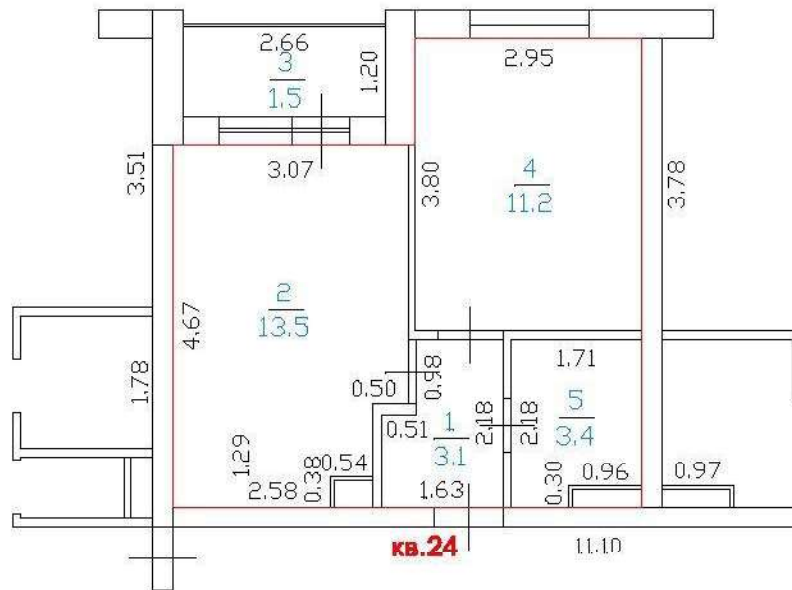


— Дверь остекленная (на балкон, лоджию)

# ТЕХНИЧЕСКИЙ ПЛАН ПОМЕЩЕНИЯ №24

## План этажа(части этажа)

этаж 3



Масштаб 1:100

Условные обозначения:

— Контур существующего помещения

— Контур вновь образованного помещения

3.30 — Линейные измерения

— Стена с окном и дверью

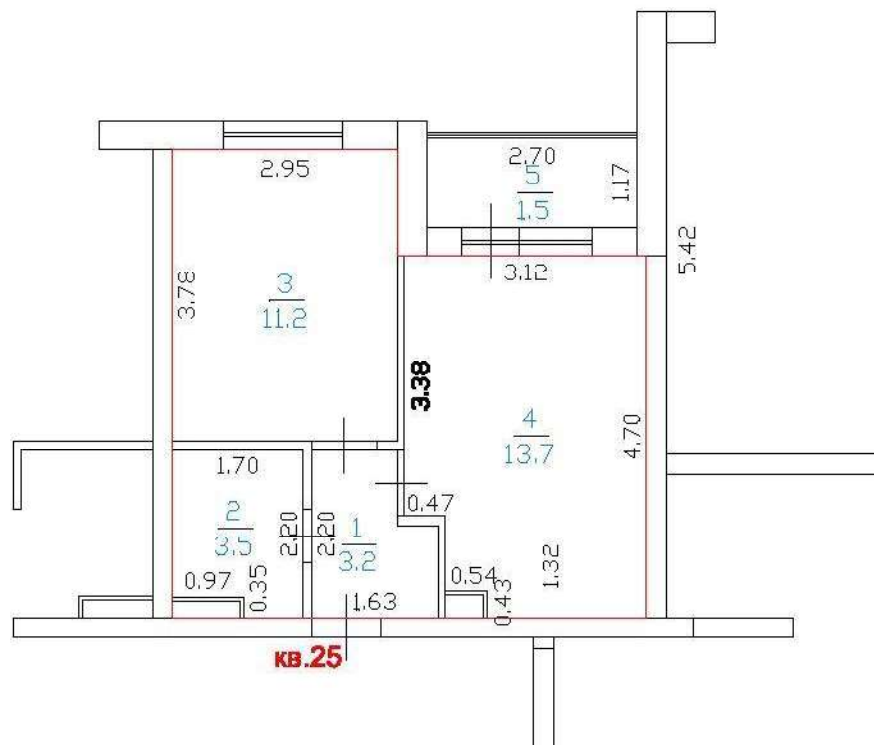
— Лестница

— Дверь остекленная (на балкон, лоджию)

# ТЕХНИЧЕСКИЙ ПЛАН ПОМЕЩЕНИЯ №25

## План этажа(части этажа)

этаж 3



Масштаб 1:100

Условные обозначения:

— Контур существующего помещения

— Контур вновь образованного помещения

3.30 — Линейные измерения

— Стена с окном и дверью

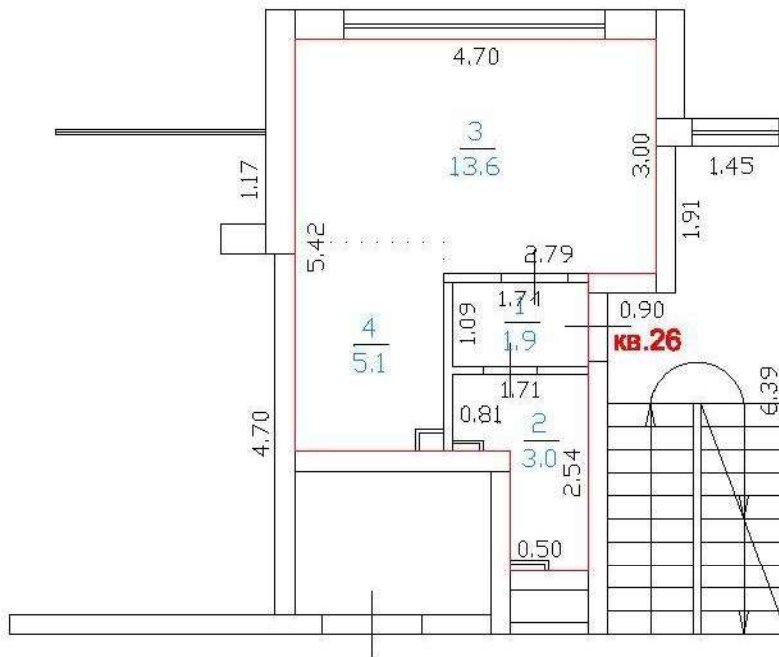
— Лестница

— Дверь остекленная (на балкон, лоджию)

# ТЕХНИЧЕСКИЙ ПЛАН ПОМЕЩЕНИЯ №26

## План этажа(части этажа)

этаж 3



Масштаб 1:100

Условные обозначения:

— Контур существующего помещения

— Контур вновь образованного помещения

3.30 — Линейные измерения

— Стена с окном и дверью

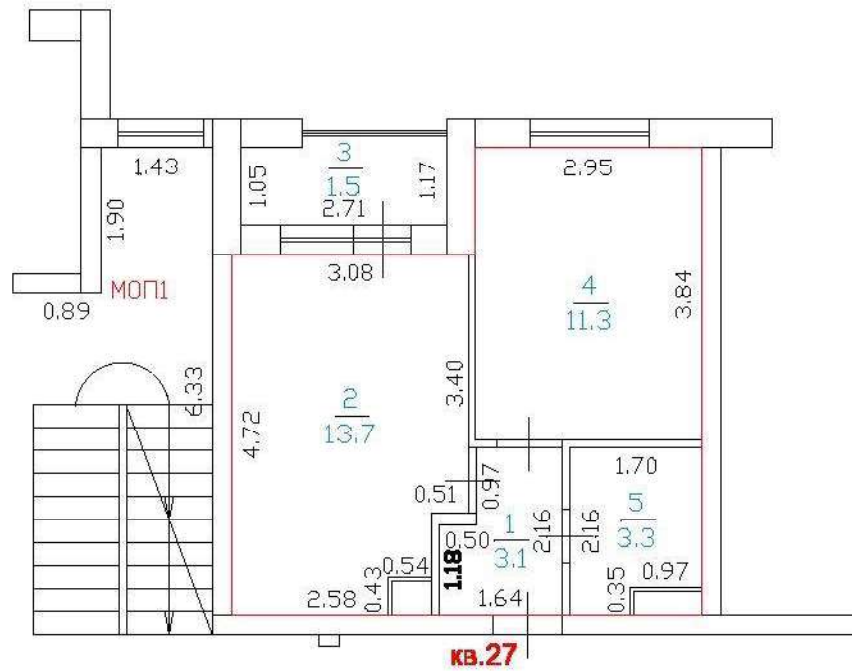
— Лестница

— Дверь остекленная (на балкон, лоджию)

# ТЕХНИЧЕСКИЙ ПЛАН ПОМЕЩЕНИЯ №27

## План этажа(части этажа)

этаж 4



Масштаб 1:100

Условные обозначения:

— — — — — Контур существующего помещения

— — — — — Контур вновь образованного помещения

3.30 — — — — — Линейные измерения

— — — — — Стена с окном и дверью

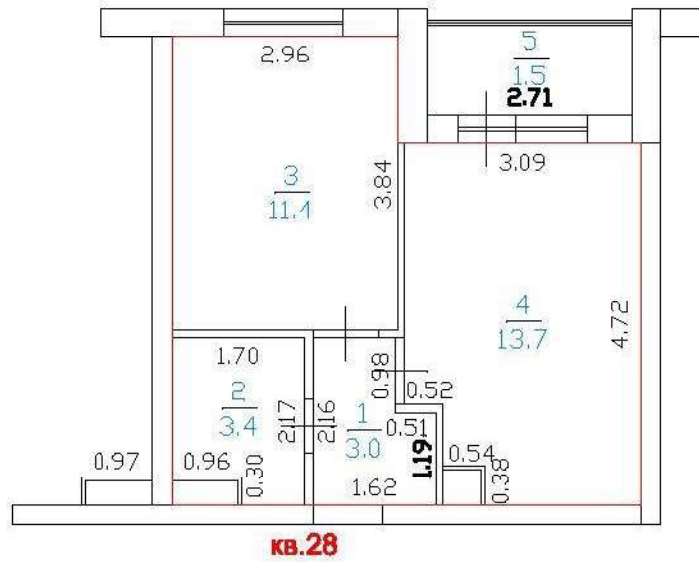
— — — — — Лестница

— — — — — Дверь остекленная (на балкон, лоджию)

# ТЕХНИЧЕСКИЙ ПЛАН ПОМЕЩЕНИЯ №28

## План этажа(части этажа)

этаж 4



Масштаб 1:100

Условные обозначения:

— — Контур существующего помещения

— — Контур вновь образованного помещения

3.30 — — Линейные измерения

— — Стена с окном и дверью

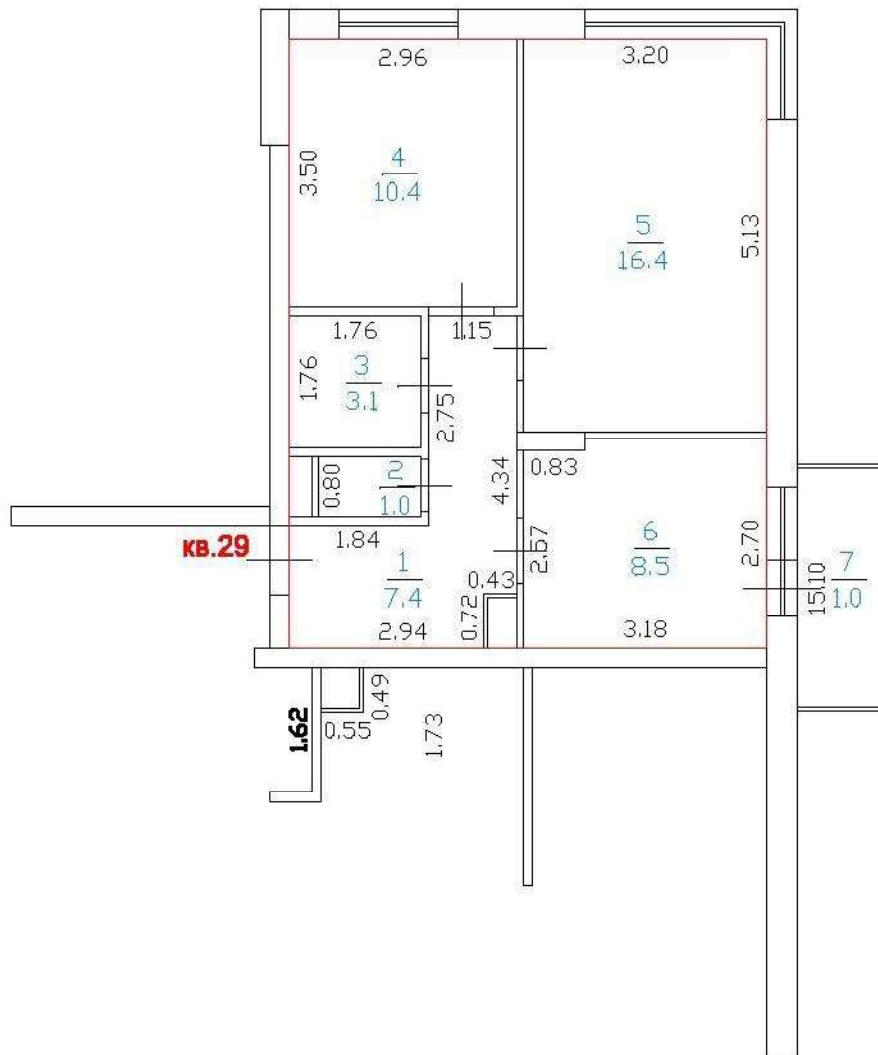
— — Лестница

— — Дверь остекленная (на балкон, лоджию)

# ТЕХНИЧЕСКИЙ ПЛАН ПОМЕЩЕНИЯ №29

## План этажа(части этажа)

этаж 4



Масштаб 1:100

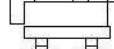
Условные обозначения:

— Контур существующего помещения

— Контур вновь образованного помещения

3.30 — Линейные измерения

— Стена с окном и дверью



— Лестница



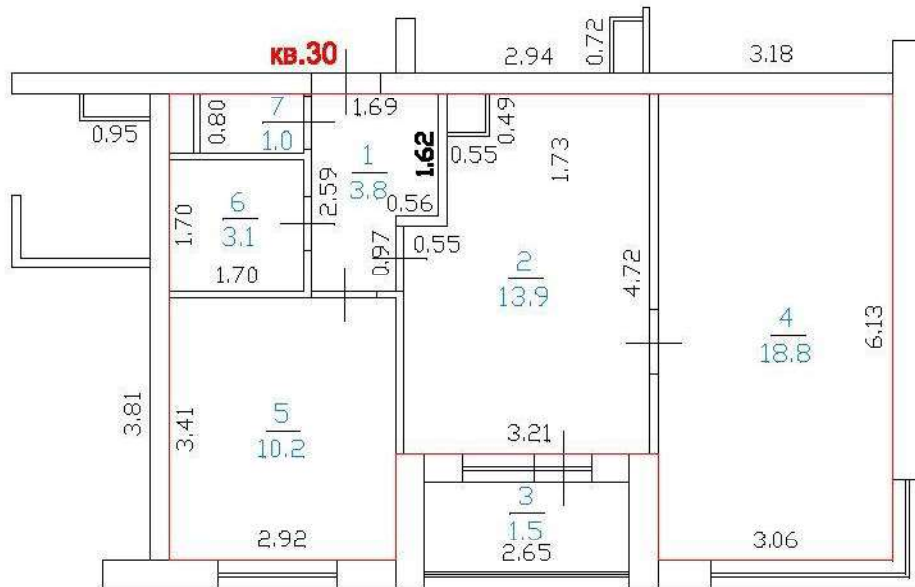
— Дверь остекленная (на балкон, лоджию)



# ТЕХНИЧЕСКИЙ ПЛАН ПОМЕЩЕНИЯ №30

## План этажа(части этажа)

### этаж 4



Масштаб 1:100

Условные обозначения:

— Контур существующего помещения

— Контур вновь образованного помещения

3.30 — Линейные измерения

— Стена с окном и дверью

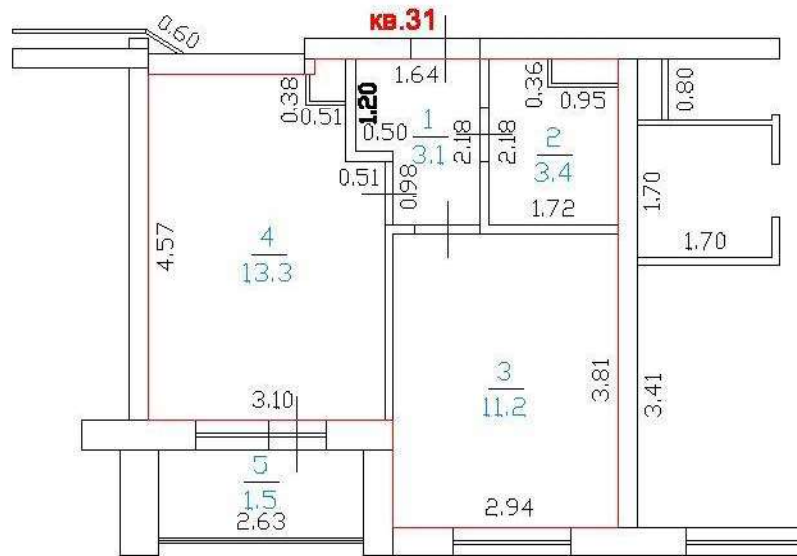
— Лестница

— Дверь остекленная (на балкон, лоджию)

# ТЕХНИЧЕСКИЙ ПЛАН ПОМЕЩЕНИЯ №31

## План этажа(части этажа)

этаж 4



Масштаб 1:100

Условные обозначения:

— Контур существующего помещения

— Контур вновь образованного помещения

3.30 — Линейные измерения

— Стена с окном и дверью



— Лестница

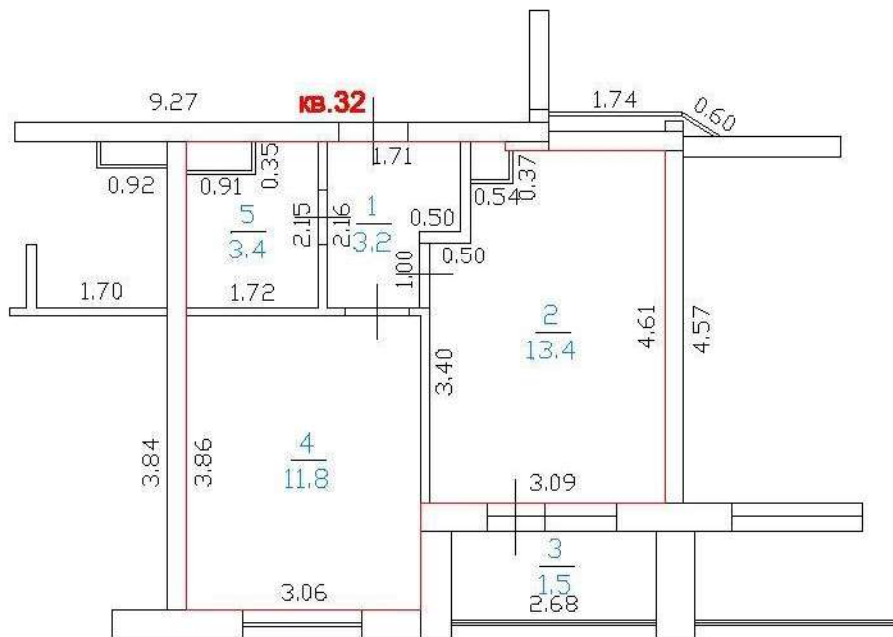


— Дверь остекленная (на балкон, лоджию)

# ТЕХНИЧЕСКИЙ ПЛАН ПОМЕЩЕНИЯ №32

## План этажа(части этажа)

этаж 4



Масштаб 1:100

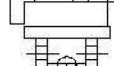
Условные обозначения:

— Контур существующего помещения

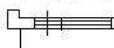
— Контур вновь образованного помещения

3.30 — Линейные измерения

— Стена с окном и дверью



— Лестница

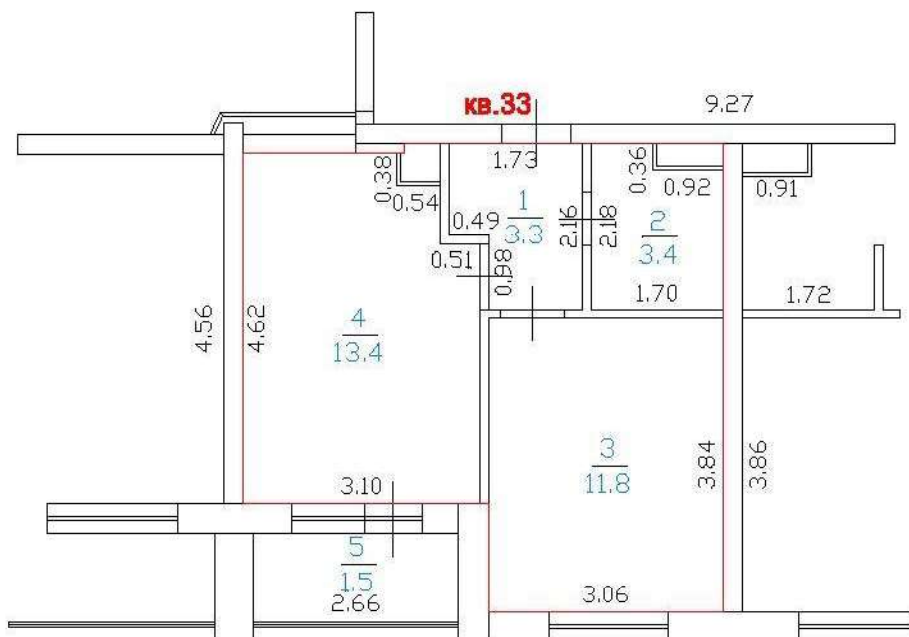


— Дверь остекленная (на балкон, лоджию)

# ТЕХНИЧЕСКИЙ ПЛАН ПОМЕЩЕНИЯ №33

## План этажа(части этажа)

этаж 4



Масштаб 1:100

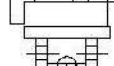
Условные обозначения:

— Контур существующего помещения

— Контур вновь образованного помещения

3.30 — Линейные измерения

— Стена с окном и дверью



— Лестница

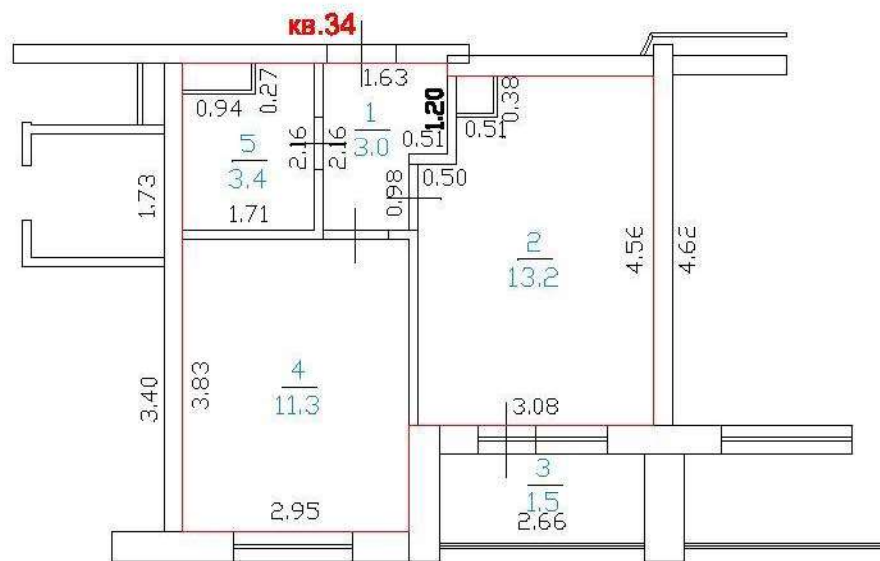


— Дверь остекленная (на балкон, лоджию)

# ТЕХНИЧЕСКИЙ ПЛАН ПОМЕЩЕНИЯ №34

## План этажа(части этажа)

этаж 4



Масштаб 1:100

Условные обозначения:

— — Контур существующего помещения

— — Контур вновь образованного помещения

3.30 — — Линейные измерения

— — Стена с окном и дверью

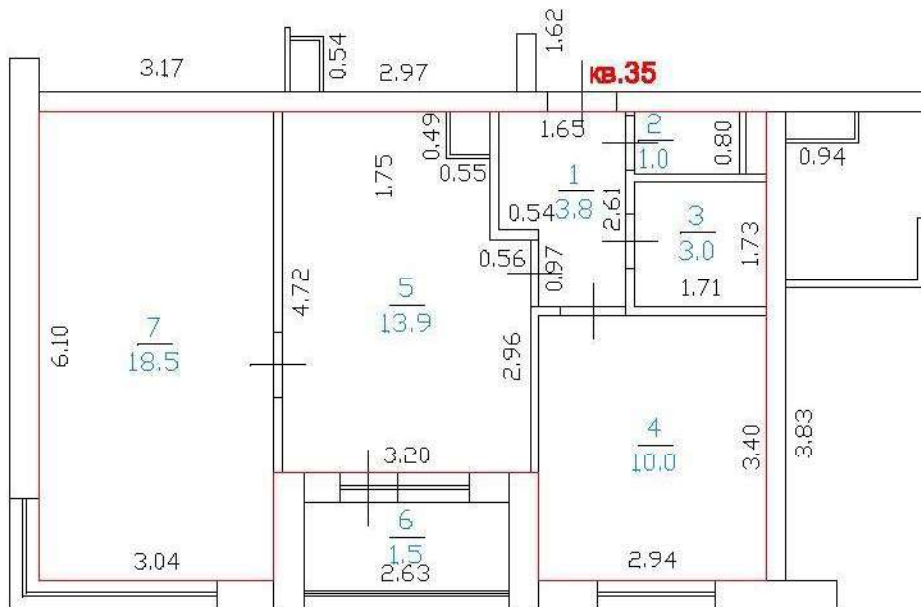
— — Лестница

— — Дверь остекленная (на балкон, лоджию)

# ТЕХНИЧЕСКИЙ ПЛАН ПОМЕЩЕНИЯ №35

## План этажа(части этажа)

этаж 4



Масштаб 1:100

Условные обозначения:

— Контур существующего помещения

— Контур вновь образованного помещения

3.30 — Линейные измерения

— Стена с окном и дверью



— Лестница

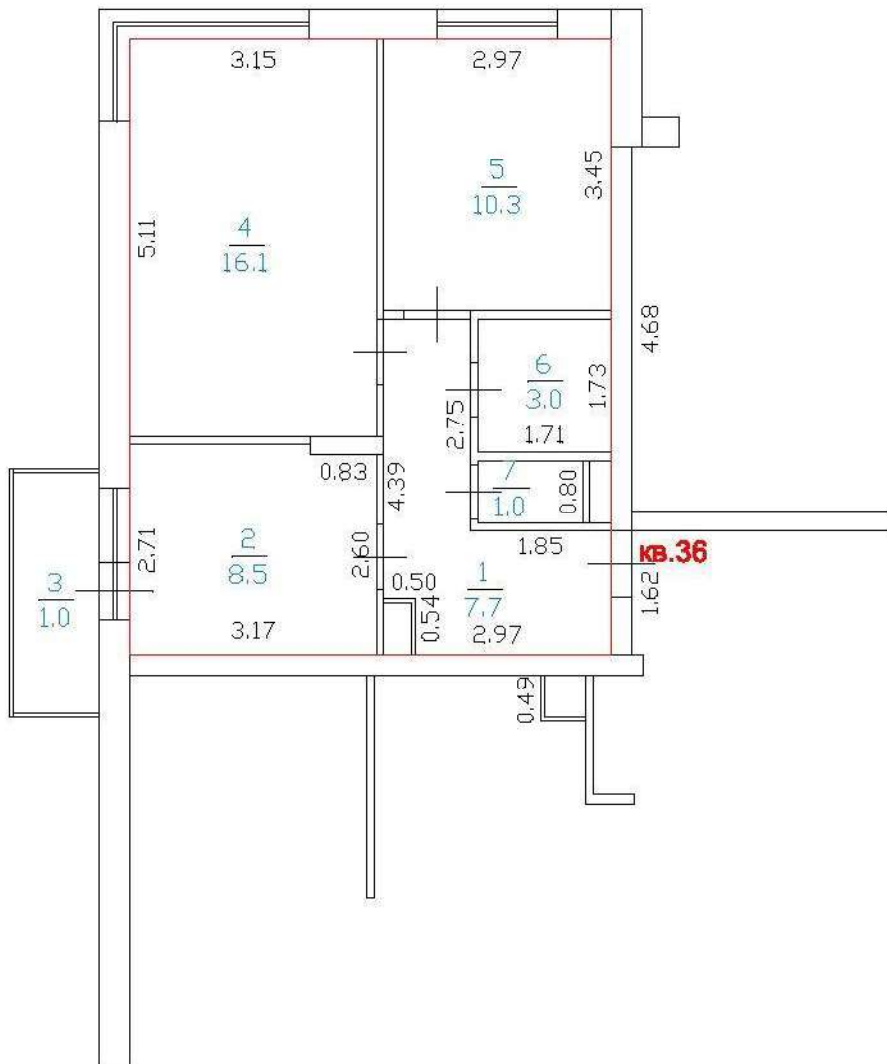


— Дверь остекленная (на балкон, лоджию)

# ТЕХНИЧЕСКИЙ ПЛАН ПОМЕЩЕНИЯ №36

## План этажа(части этажа)

### этаж 4



Масштаб 1:100

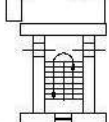
Условные обозначения:

— — — — — Контур существующего помещения

— — — — — Контур вновь образованного помещения

3.30 — — — — — Линейные измерения

— — — — — Стена с окном и дверью



— — — — — Лестница

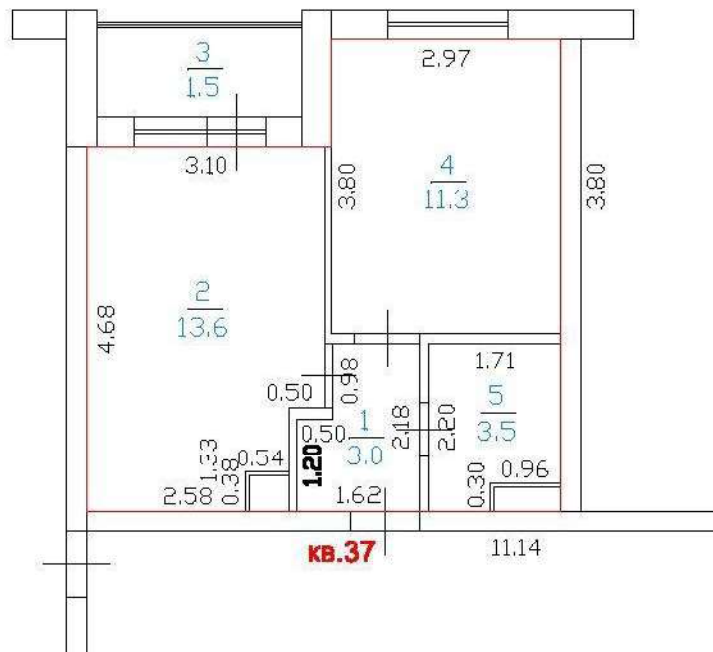


— — — — — Дверь остекленная (на балкон, лоджию)

# ТЕХНИЧЕСКИЙ ПЛАН ПОМЕЩЕНИЯ №37

## План этажа(части этажа)

### этаж 4



Масштаб 1:100

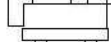
Условные обозначения:

— — — — — Контур существующего помещения

— — — — — Контур вновь образованного помещения

3.30 — — — — — Линейные измерения

— — — — — Стена с окном и дверью



— — — — — Лестница



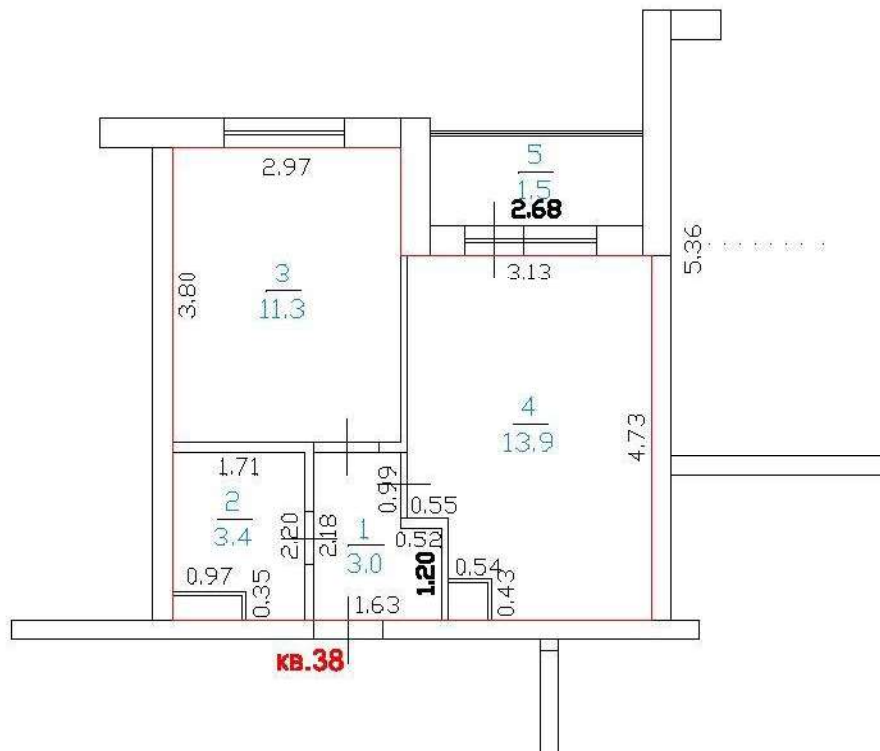
— — — — — Дверь остекленная (на балкон, лоджию)



# ТЕХНИЧЕСКИЙ ПЛАН ПОМЕЩЕНИЯ №38

## План этажа(части этажа)

### этаж 4



Масштаб 1:100

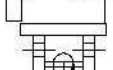
**Условные обозначения:**

— — — — — Контур существующего помещения

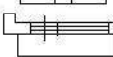
— — — — — Контур вновь образованного помещения

3.30 — — — — — Линейные измерения

— — — — — Стена с окном и дверью



— — — — — Лестница

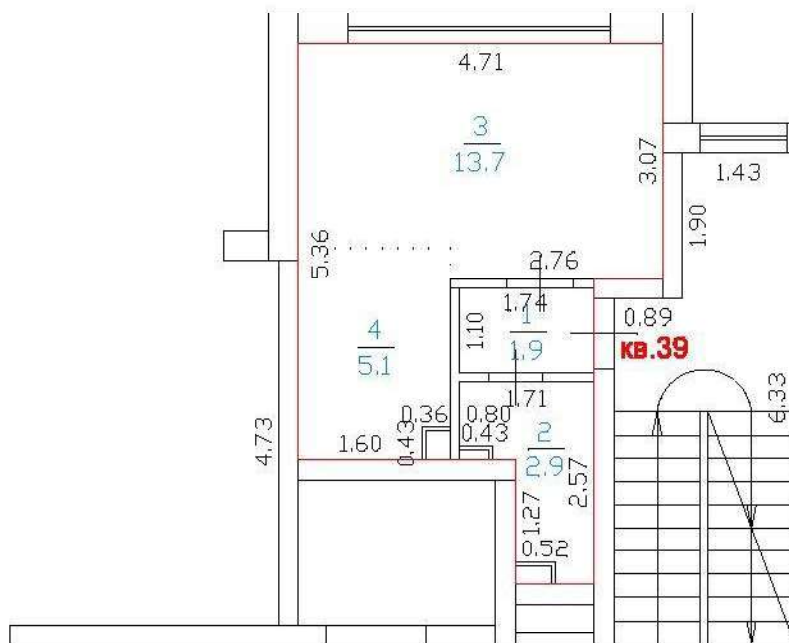


— — — — — Дверь остекленная (на балкон, лоджию)

# ТЕХНИЧЕСКИЙ ПЛАН ПОМЕЩЕНИЯ №39

## План этажа(части этажа)

### этаж 4



Масштаб 1:100

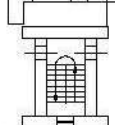
Условные обозначения:

— — — — — Контур существующего помещения

— — — — — Контур вновь образованного помещения

3.30 — — — — — Линейные измерения

— — — — — Стена с окном и дверью



— — — — — Лестница

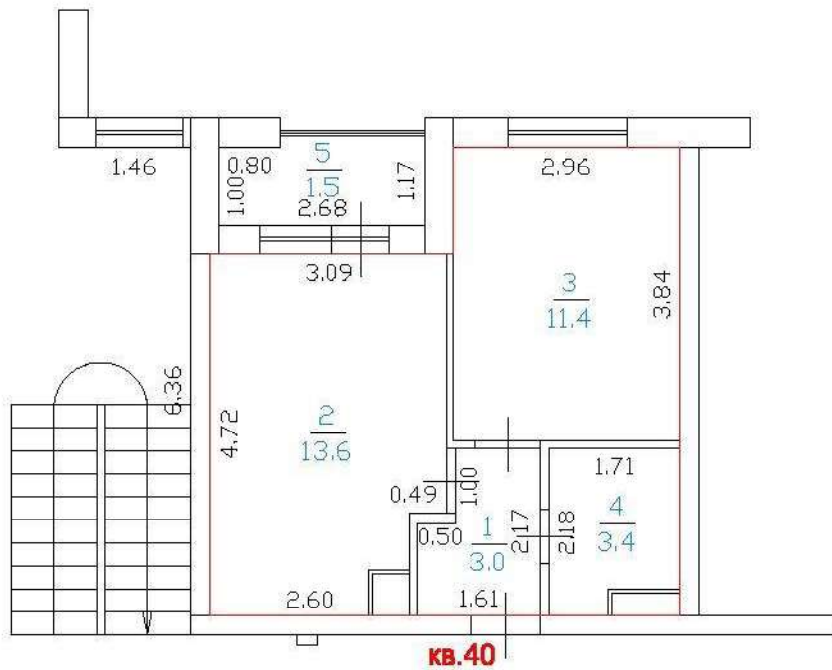


— — — — — Дверь остекленная (на балкон, лоджию)

# ТЕХНИЧЕСКИЙ ПЛАН ПОМЕЩЕНИЯ №40

## План этажа(части этажа)

этаж 5



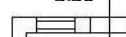
Масштаб 1:100

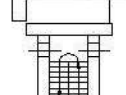
Условные обозначения:

— — Контур существующего помещения

— — Контур вновь образованного помещения

3.30 — — Линейные измерения

 — — Стена с окном и дверью

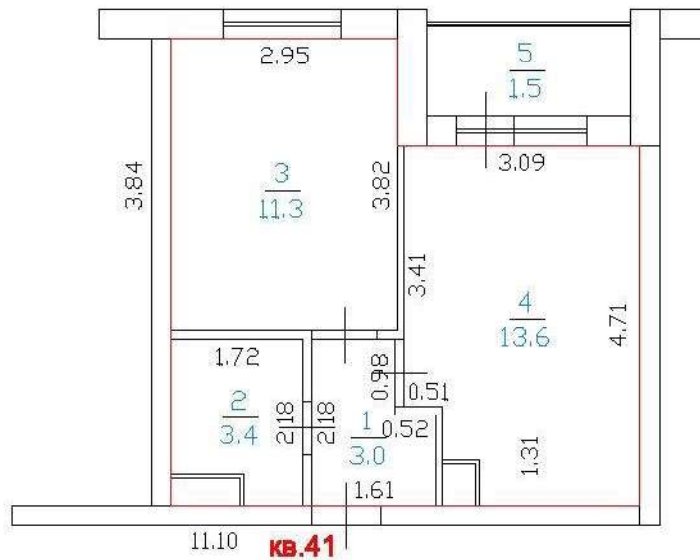
 — — Лестница

 — — Дверь остекленная (на балкон, лоджию)

# ТЕХНИЧЕСКИЙ ПЛАН ПОМЕЩЕНИЯ №41

## План этажа(части этажа)

этаж 5



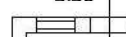
Масштаб 1:100

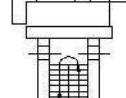
Условные обозначения:

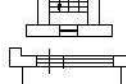
— — Контур существующего помещения

— — Контур вновь образованного помещения

3.30 — — Линейные измерения

 — — Стена с окном и дверью

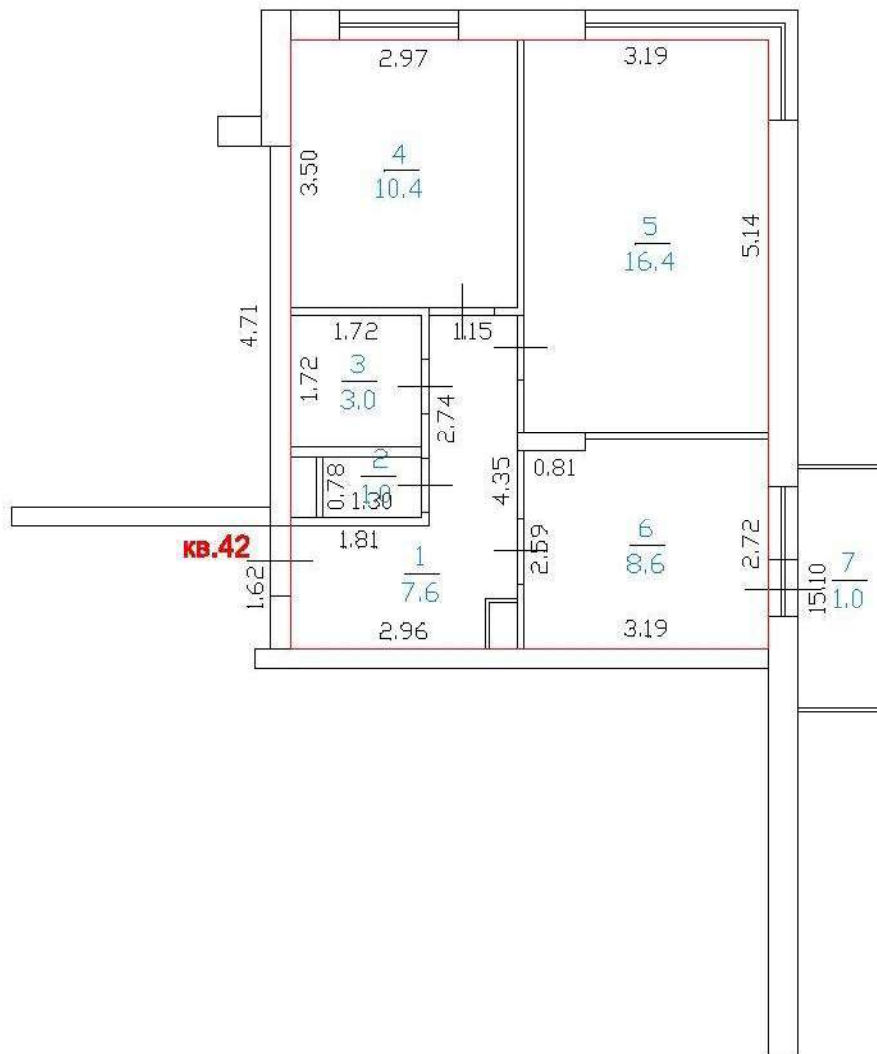
 — — Лестница

 — — Дверь остекленная (на балкон, лоджию)

# ТЕХНИЧЕСКИЙ ПЛАН ПОМЕЩЕНИЯ №42

## План этажа(части этажа)

этаж 5



Масштаб 1:100

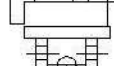
Условные обозначения:

— Контур существующего помещения

— Контур вновь образованного помещения

3.30 — Линейные измерения

— Стена с окном и дверью



— Лестница

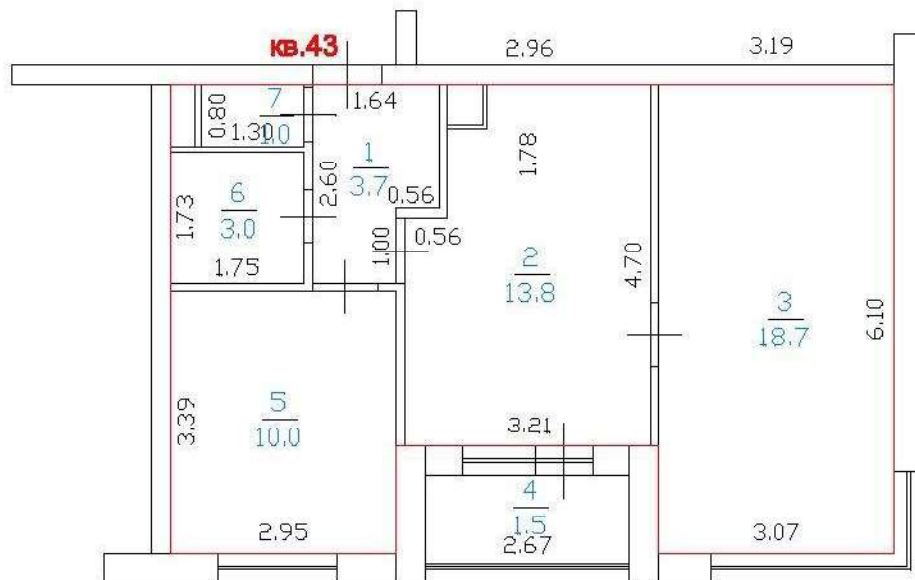


— Дверь остекленная (на балкон, лоджию)

# ТЕХНИЧЕСКИЙ ПЛАН ПОМЕЩЕНИЯ №43

## План этажа(части этажа)

этаж 5



Масштаб 1:100

Условные обозначения:

— Контур существующего помещения

— Контур вновь образованного помещения

3.30 — Линейные измерения

— Стена с окном и дверью

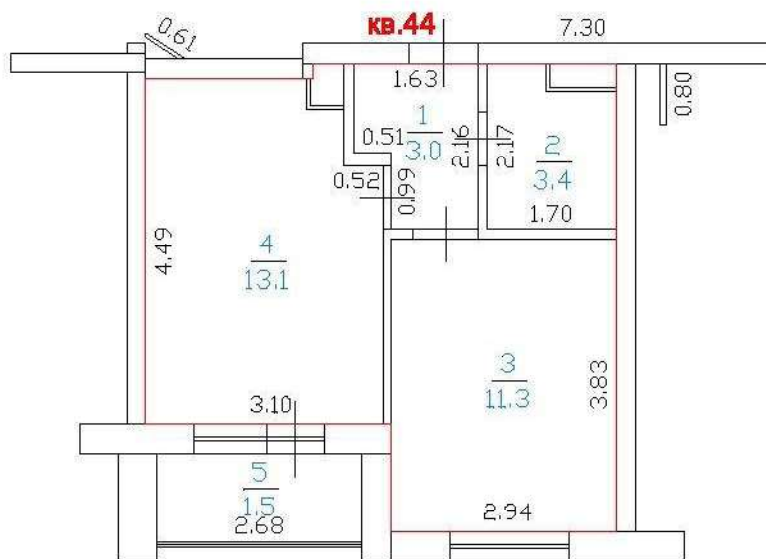
— Лестница

— Дверь остекленная (на балкон, лоджию)

# ТЕХНИЧЕСКИЙ ПЛАН ПОМЕЩЕНИЯ №44

## План этажа(части этажа)

этаж 5



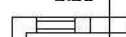
Масштаб 1:100

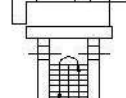
Условные обозначения:

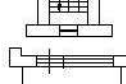
— — — — — Контур существующего помещения

— — — — — Контур вновь образованного помещения

3.30 — — — — — Линейные измерения

 — — — — — Стена с окном и дверью

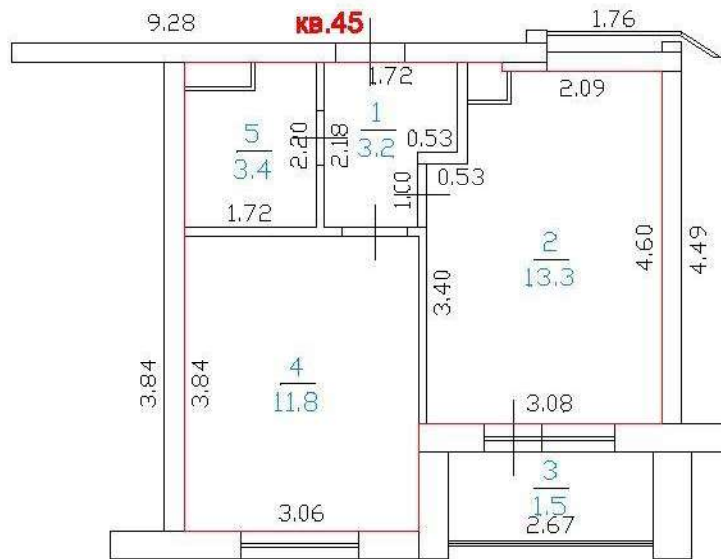
 — — — — — Лестница

 — — — — — Дверь остекленная (на балкон, лоджию)

# ТЕХНИЧЕСКИЙ ПЛАН ПОМЕЩЕНИЯ №45

## План этажа(части этажа)

этаж 5



Масштаб 1:100

Условные обозначения:

— — Контур существующего помещения

— — Контур вновь образованного помещения

3.30 — — Линейные измерения

— — Стена с окном и дверью

— — Лестница

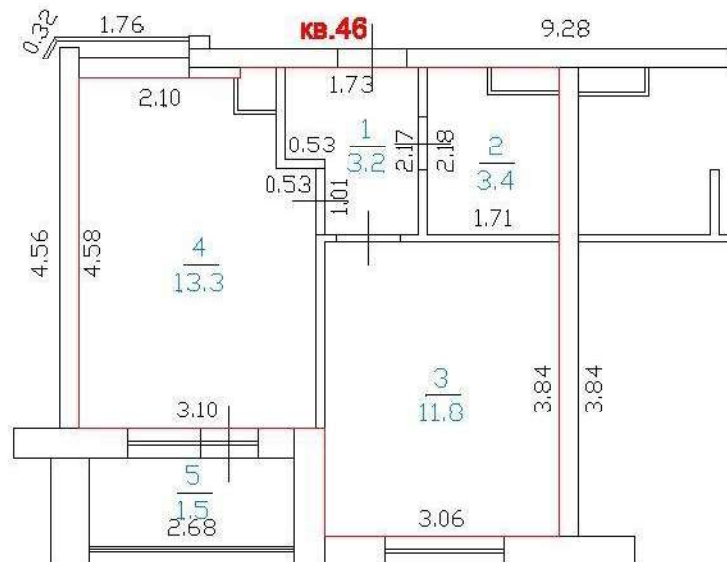
— — Дверь остекленная (на балкон, лоджию)



# ТЕХНИЧЕСКИЙ ПЛАН ПОМЕЩЕНИЯ №46

## План этажа(части этажа)

этаж 5



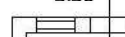
Масштаб 1:100

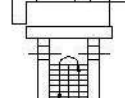
Условные обозначения:

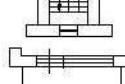
— — — — — Контур существующего помещения

— — — — — Контур вновь образованного помещения

3.30 — — — — — Линейные измерения

 — — — — — Стена с окном и дверью

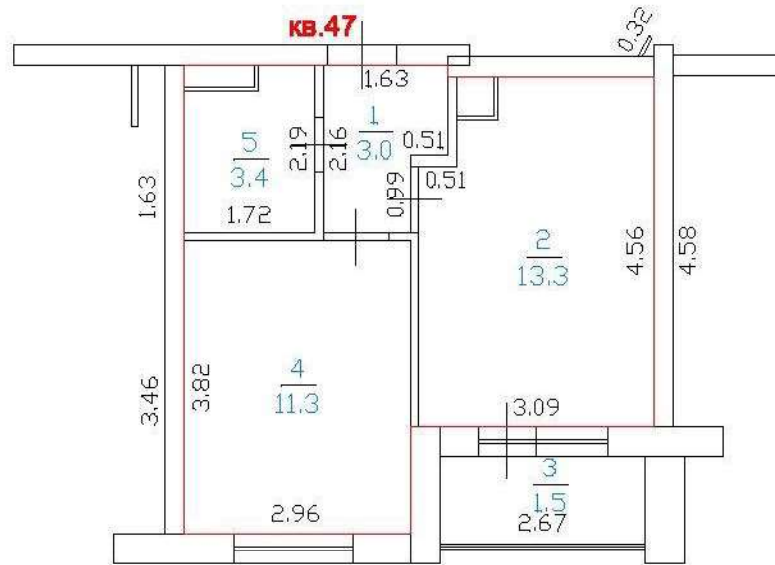
 — — — — — Лестница

 — — — — — Дверь остекленная (на балкон, лоджию)

# ТЕХНИЧЕСКИЙ ПЛАН ПОМЕЩЕНИЯ №47

## План этажа(части этажа)

этаж 5



Масштаб 1:100

Условные обозначения:

— — — — — Контур существующего помещения

— — — — — Контур вновь образованного помещения

3.30 — — — — — Линейные измерения

— — — — — Стена с окном и дверью

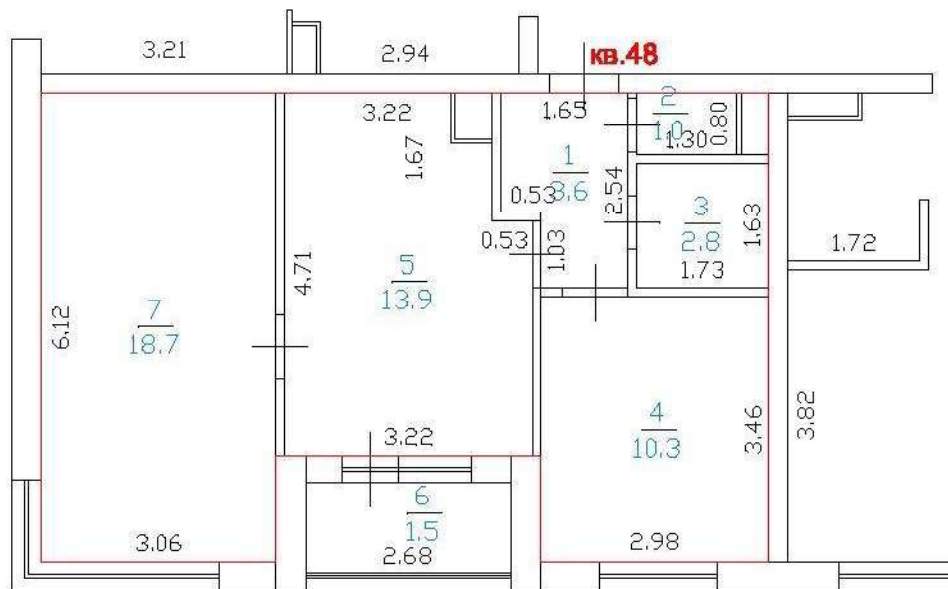
— — — — — Лестница

— — — — — Дверь остекленная (на балкон, лоджию)

# ТЕХНИЧЕСКИЙ ПЛАН ПОМЕЩЕНИЯ №48

## План этажа(части этажа)

этаж 5



Масштаб 1:100

Условные обозначения:

— Контур существующего помещения

— Контур вновь образованного помещения

3.30 — Линейные измерения

— Стена с окном и дверью

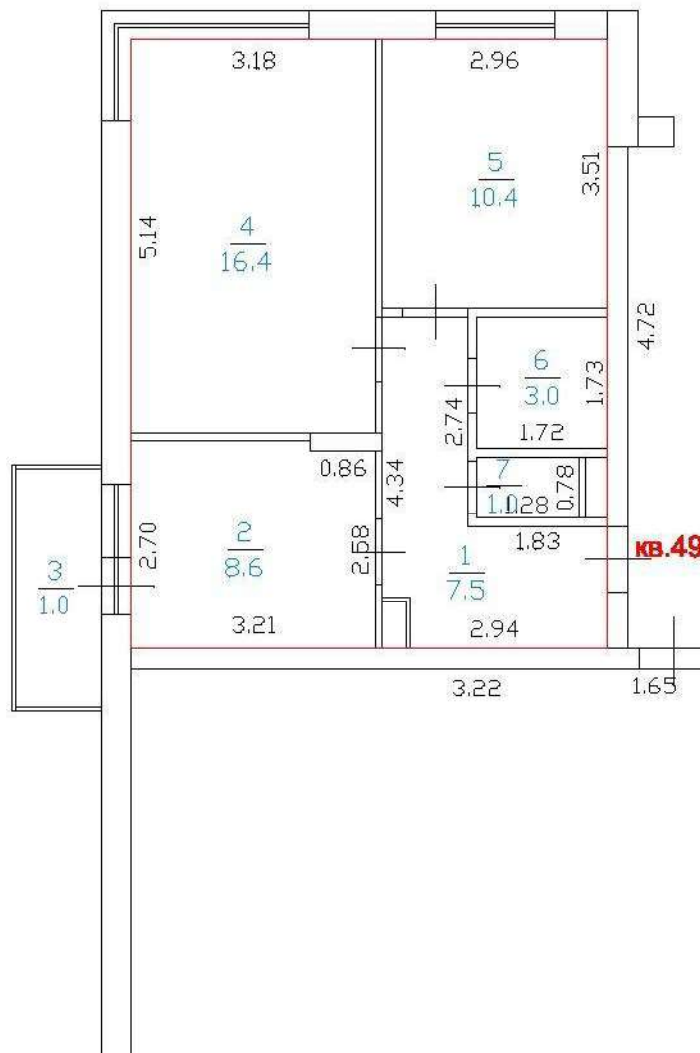
— Лестница

— Дверь остекленная (на балкон, лоджию)

# ТЕХНИЧЕСКИЙ ПЛАН ПОМЕЩЕНИЯ №49

## План этажа(части этажа)

этаж 5



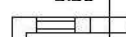
Масштаб 1:100

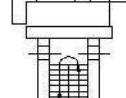
Условные обозначения:

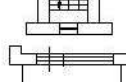
— — — — — Контур существующего помещения

— — — — — Контур вновь образованного помещения

3 30 — — — — — Линейные измерения

 — — — — — Стена с окном и дверью

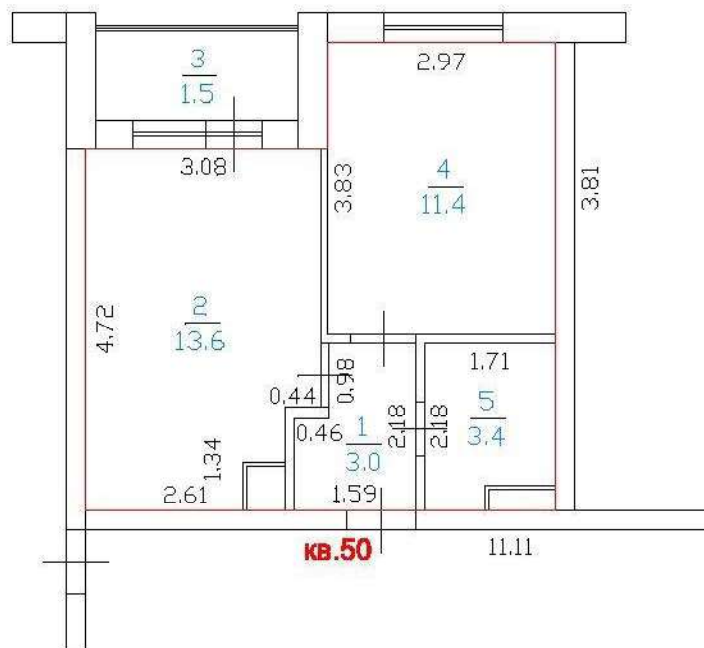
 — — — — — Лестница

 — — — — — Дверь остекленная (на балкон, лоджию)

# ТЕХНИЧЕСКИЙ ПЛАН ПОМЕЩЕНИЯ №50

## План этажа(части этажа)

этаж 5



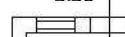
Масштаб 1:100

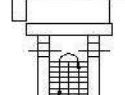
Условные обозначения:

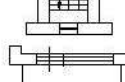
— — — — — Контур существующего помещения

— — — — — Контур вновь образованного помещения

3 30 — — — — — Линейные измерения

 — — — — — Стена с окном и дверью

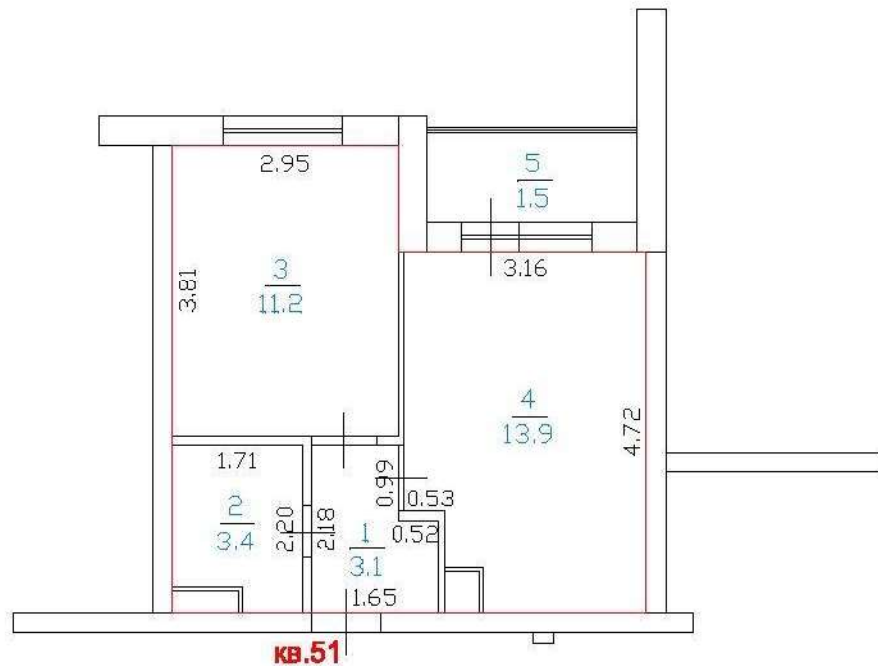
 — — — — — Лестница

 — — — — — Дверь остекленная (на балкон, лоджию)

# ТЕХНИЧЕСКИЙ ПЛАН ПОМЕЩЕНИЯ №51

## План этажа(части этажа)

этаж 5



Масштаб 1:100

Условные обозначения:

— — — — — Контур существующего помещения

— — — — — Контур вновь образованного помещения

3.30 — — — — — Линейные измерения

— — — — — Стена с окном и дверью

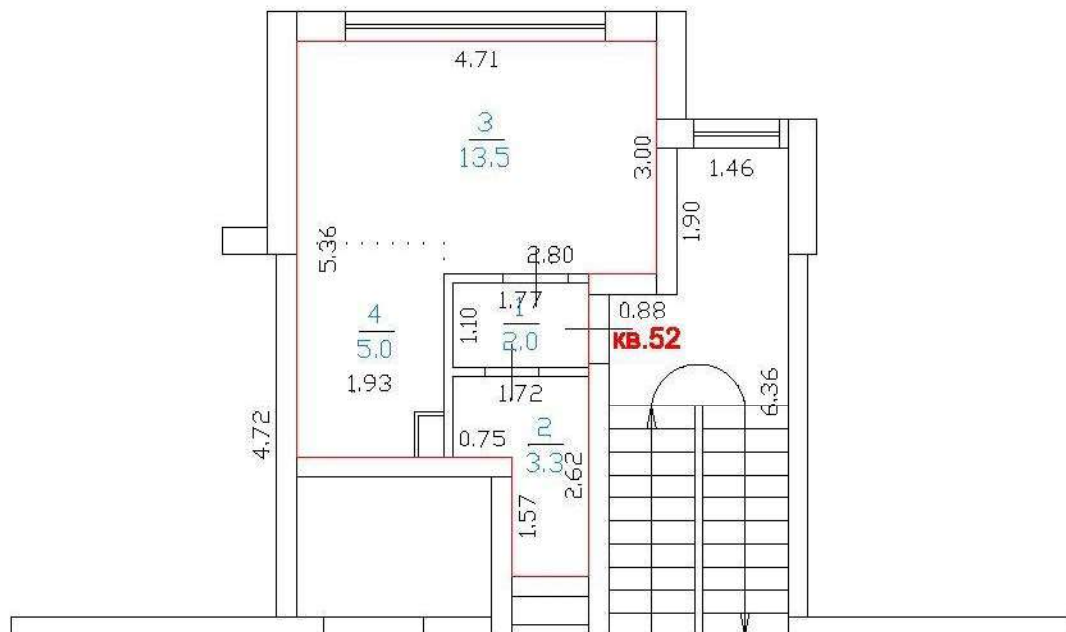
— — — — — Лестница

— — — — — Дверь остекленная (на балкон, лоджию)

# ТЕХНИЧЕСКИЙ ПЛАН ПОМЕЩЕНИЯ №52

## План этажа(части этажа)

этаж 5



Масштаб 1:100

Условные обозначения:

— — — — — Контур существующего помещения

— — — — — Контур вновь образованного помещения

3.30 — — — — — Линейные измерения

— — — — — Стена с окном и дверью

— — — — — Лестница

— — — — — Дверь остекленная (на балкон, лоджию)